

HOME magazine

ΤΟ ΠΕΡΙΟΔΙΚΟ ΤΗΣ ATHENS VOICE ΓΙΑ ΤΟ ΣΠΙΤΙ

ΑΡΧΙΤΕΚΤΟΝΙΚΗ
ΜΕΜΟΣ
ΦΙΛΙΠΠΙΔΗΣ
Αρχιτεκτονική της
ευαισθητοποίησης

ΑΦΙΕΡΩΜΑ
ΚΑΝΑΠΕΣ
Πάρε θέση



I ♥ ATHENS

ΡΑΝΤΕΒΟΥ ΣΤΟ ΣΙΝΤΡΙΒΑΝΙ

7 αρχιτεκτονικά γραφεία
δροσίζουν την πόλη

DESIGN A LA CARTE

Οι νέες συσκευασίες
τροφίμων σαρώνουν
τα βραβεία διεθνώς

η σωστή ποιότητα στη σωστή τιμή! η σωστή ποιότητα στη σωστή τιμή! η σωστή ποιότητα στη σωστή τιμή!



www.fiore.it

- Η FIORE παρέχει 5ετή γραπτή εργοστασιακή ΕΓΓΥΗΣΗ στα Ελληνικά.
- Στην Ελλάδα έχουν ήδη εγκατασταθεί περισσότεροι από 5.800.000 υδροναμικτήρες FIORE.
- Τα προϊόντα FIORE επελέγησαν ως βέλτιστη οικονομοτεχνική λύση και εξόπλισαν το Ολυμπιακό Χωριό της Αθήνας
 - Οι υδροναμικτήρες FIORE είναι εξοπλισμένοι με φίλτρα αποτροπής σπατάλης του νερού.
 - Made in Italy



NEO
e-shop
vrysi.gr

τηλ: 210 9532019 - 9580256, fax: 210 9589745, e-mail: asaminth@otenet.gr

Νέο
Μοντέλο:
ΚΥΜΑ

η σωστή ποιότητα στη σωστή τιμή! η σωστή ποιότητα στη σωστή τιμή! η σωστή ποιότητα στη σωστή τιμή!



LOVE VERSUS CRISIS

Ναι, το ξέρω, η ζωή έχει γίνει πολύ δύσκολη τώρα τελευταία, αλλά αυτό δεν θα 'ναι ποτέ αρκετό για να μας κάνει να χάσουμε τις μικρές, ανεκτίμητες και ανέξοδες χαρές της. Το ζευγαράκι της (πολύ παραμυθένιας) ζωγραφιάς ανωτέρω, ας πούμε, το είδε αλλιώς, Έκατσε στο λιτό και ωραίο σαλονάκι του, αυτή στολισμένη στον όμορφο καναπέ κι αυτός κάτω να παίζει με τη φλογέρα μουσικές της αγάπης μόνο για εκείνη. Τι κι αν «έξω» αστράφτει και βροντά, μοιάζουν να λένε, το σπιτάκι μας είναι για εμάς ο κόσμος όλος... Την εξέλιξη της βραδιάς δεν τη βλέπουμε, αλλά τη φανταζόμαστε θαυμάσια. Γι' αυτό σας λέω, μην πτοείστε. Το σπίτι είναι πάντα ο δικός μας, προσωπικός παράδεισος και στις μέρες μας περισσότερο παρά ποτέ το «καταφύγιό» μας. Στολίστε το λιτά και όμορφα, πέρα από «ακριβά» και «νέες hot τάσεις». Βρείτε αυτόν που θα παίζει μόνο για εσάς μουσικές της αγάπης και για καναπέδες μη νοιάζεστε, στη σελίδα 50 θα βρείτε πολλούς για να ξαπλώσετε. Καλές γιορτές σε όλους... ☺

Φτιάχνουμε καναπέδες.
Το λέμε απλά και ειλικρινά όπως το έκανε, από το 1943,
ο πρώτος μάστορας της εταιρείας μας. Το λέμε όπως
αντιλαμβανόμαστε τη δουλειά μας: με τα πιο αυθεντικά
και γερά υλικά. Σε σχέδια δικά μας. Με έρευνα στο design,
σύμφωνα με την επιθυμία κάθε πελάτη μας χωριστά.
Στη βάση μιας παραγωγής δυναμικής και αξιόπιστης.
Φτιάχνουμε καναπέδες. Γιατί αυτό γνωρίζουμε πολύ καλά.

we make sofas.

Λεωφόρος Αλίου 52
t: 210 9882110
www.fabbricasofa.gr
info@fabbricasofa.gr

FABBRICA.





fabric corner
Duccio 1.650€



fabric corner
Ofelia 1.350€



leather corner
Alessio 2.200€

Show Rooms

Λ.Μαραθώνος 81, Γέρακος, Τηλ:
2 10 66.14.642

Λ. Προσειθώνος 17, Αλιμος, Τηλ:
2 10 98.55.950

Λ.Μαραθώνος 76-78, Γέρακος, Τηλ:
2 10 60.46.358

bed Ambrogio 990€



bed Ezio 600€



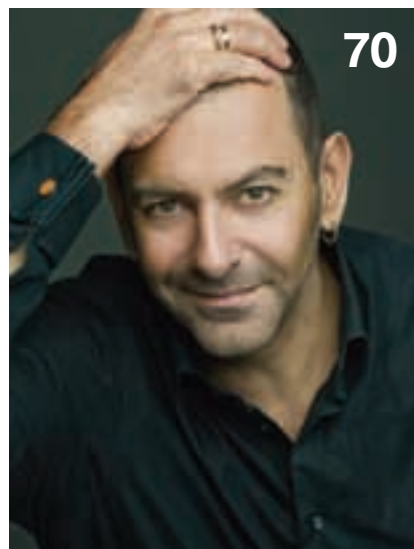
table Sevilla 760€
armchair Royal 690€



milano|de



38



70



26

ΘΕΜΑΤΑ

17_Focus

Στην Αθήνα και τον κόσμο
Πρόσωπα, τέχνη, τάσεις

24_Cover

Οι εικαστικοί Kalos & Klio σχεδιά-
ζουν το εξώφυλλο του HOME
Της Βάγιας Ματζάρογλου

26_Design a la carte

Φρέσκιες, δυναμικές, σούπερ
ντιζαϊνάτες! Οι νέες συσκευασίες
τροφίμων μάς άνοιξαν την όρεξη!
Της Έλενας Λαναρά

34_Επιλογές

Τα πιο ωραία χαλιά της σεζόν

38_I love Athens

Ραντεβού στα σιντριβάνια
που σχεδίασαν οι αρχιτέκτονες

για την Αθήνα

Επιμέλεια: Νενέλα Γεωργελέ

44_Συνέντευξη

Μέμος Φιλιππίδης,
ο άτυπος... υπουργός πολιτισμού
και αρχιτεκτονικής
Του Γιάννη Κωνσταντινίδη

58_Down to Earth

Ένα πολύ «homey» σπίτι
στο Παλιό Φάληρο
Της Νενέλας Γεωργελέ

70_Πρόσωπο

Ο Αλέξης Αδάμ και το ντιζαίν
στην εποχή της κρίσης
Της Ελίζας Συναδινού

72_Hotel Nafsika

Η Cocco-Mat και το πρώτο της ξενο-
δοχείο στην Αθήνα. Ε, ρε ύπνοι!
Της Ελίζας Συναδινού

74_Ταξίδι

Βιέννη, μια πόλη για να ζεις
Της Νενέλας Γεωργελέ

SHOPPING

50_ΑΦΙΕΡΩΜΑ

Καναπές, το αγαπημένο έπιπλο
της παρέας

64_Μείνε Σπίτι

Εργένης, ζευγάρι, παιδί
Μια κρεβατοκάμαρα για όλους

76_Μπάνιο

Οι μπαταρίες που ψάχνεις

79_ΟΔΗΓΟΣ

Οι πιο ψαγμένες διευθύνσεις
της αγοράς

Εκδότης Φώτης Γεωργελές

Σύμβουλος έκδοσης Αγγελική Μπιρμπίλη
Διευθύντρια Νενέλα Γεωργελέ
Γενική διεύθυνση διαφήμισης
Λουίζα Ναθαναήλ

Creative Director Φώτης Πεκλιβανίδης

Art Director Κωνσταντίνα Βλαχοπούλου
Τεχνικός διευθυντής Βάιος Σινταϊράς

Συντονισμός Ναταλία Δούκα

Συντακτική ομάδα

Σταυρούλα Παναγιωτάκη, Γιάννης Κωνσταντινίδης, Σώτη Τριανταφύλλου, Μανίνα Ζουμπουλάκη, Δήμητρα Τριανταφύλλου, Γιώργος Τζιρτζιλιάκης, Στέφανος Τσιτσόπουλος, Νατάσα Τριβιζιά, Γιάννης Νένης, Τζένη Σταυροπούλου, Ζιζή Σφυρή, Στελλίνα Καρρά, Βάγια Ματζάρογλου, Ελίζα Συναδινού, Λένα Χουρμούζη, Δημήτρης Αθανασιάδης, Μαρίτα Γεωργίου, Έλενα Λαναρά, Δημήτρης Μαστρογιαννίτης

Ρεπορτάζ αγοράς

Λένα Μένδρη, Καρολίνα Κούκη

Γραμματεία σύνταξης Γεωργία Σκαμάγκα

Ατελιέ Μορφούλα Βογιατζόγλου, Σότος Αναγνος

Διόρθωση κειμένων Δήμητρα Γκρους

Φωτογράφοι Τάκης Σπυρόπουλος, Κώστας Πηγαδάς, Σταύρος Ανδριώτης, Νίκος Κοκαλιάς, Αλέξανδρος Φιλιππίδης, Θανάσης Αλεξίου, Σάκης Γιούμπασης, Ιωάννα Ρουφοπούλου, Γιώργος Παπαδόπουλος, Αλέξανδρος Αβραμίδης, Κώστας Αμοιρίδης

Διευθυντής εμπορικής ανάπτυξης

Νίκος Τσουανάτος

Διευθύντρια διαφήμισης

Αναστασία Μπαφούνη

Direct Market Manager

Βασίλης Ζαρκαδούλας

Direct Market Γιώργος Απεργής, Ιωάννα

Μπούσγου, Δημήτρης Καλαμάρας, Νώντας Νταμπάνης

Συντονισμός διαφήμισης

Δήμητρα Χιώτη ads@athensvoice.gr

Υποδοχή διαφημιστικής αγοράς

Μαρία Αυγερινού marketing@athensvoice.gr

Διεύθυνση λογιστηρίου

Έφη Μούρτζη (210 3617.170)

Διαχωρισμοί - εκτύπωση

«Η Καθημερινή ΑΕ»

Το περιοδικό **HOME mag** «Design & the city» εκδίδεται από την «PLUS ATHENS Εκδοτική» Χ. Τρικούπη 22, Αθήνα, 210 3630.374, info@homemag.gr

Το περιοδικό διανέμεται δωρεάν. Απαγορεύεται η αναδημοσίευση, η αναπαραγωγή, ολική ή μερική, η διασκευή ή απόδοση του περιεχομένου της έκδοσης με οποιονδήποτε τρόπο, μηχανικό, ηλεκτρονικό ή άλλο, χωρίς προηγούμενη γραπτή έγκριση του εκδότη. ISSN 1790-6725

Βιοκαρπέτ

FALL - WINTER 2012 - 2013



Ποιότητα
στα ύψη,
Τιμές στα
πόδια σας



THIS IS
A MAGIC
CARPET



ΧΕΙΡΟΠΟΙΗΤΑ ΧΑΛΙΑ



Shirazi

Χαλί χειροποίητο
ΠΕΡΣΙΑ

180€/m²



Bouhara

Χαλί χειροποίητο
ΡΩΣΙΑ

300€/m²



Sherkat

Χαλί χειροποίητο
ΠΕΡΣΙΑ

150€/m²



Ziegler

Χαλί χειροποίητο
ΠΑΚΙΣΤΑΝ

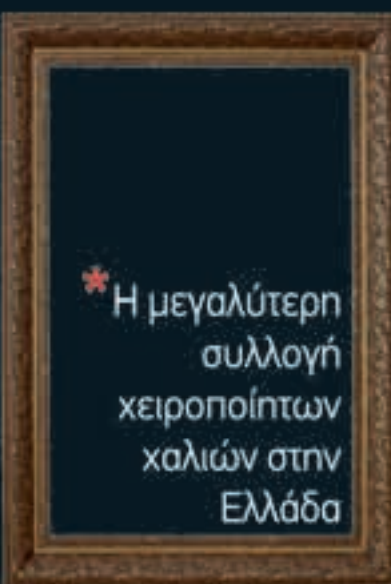
250€/m²



Qashqai

Χαλί χειροποίητο
ΠΕΡΣΙΑ

175€/m²



Khal Mohamadi

Χαλί χειροποίητο
ΑΦΓΑΝΙΣΤΑΝ

200€/m²



Bizar

Χαλί χειροποίητο
ΠΕΡΣΙΑ

200€/m²



Seraband

Ανάγλυφο μετόξι
ΙΝΔΙΑ

380€/m²



Khal Mohamadi

Χαλί χειροποίητο
ΑΦΓΑΝΙΣΤΑΝ

200€/m²



Bouhara

Μαλλί - Μετόξι
ΠΑΚΙΣΤΑΝ

170€/m²



Nain

Χαλί χειροποίητο
ΠΕΡΣΙΑ

100€/m²



Shahkar Y014-8050
Χαλί μηχανής

95€/m²



Amanda 01-104
Χαλί μηχανής

44€/m²



Amanda 1112-k05
Χαλί μηχανής

44€/m²



“ Ποιότητα
που θέλω
σε Τιμές
Βιοκαρπέν ”
Ρέα Τουτουντζή



ΜΟΝΤΕΡΝΑ ΧΑΛΙΑ



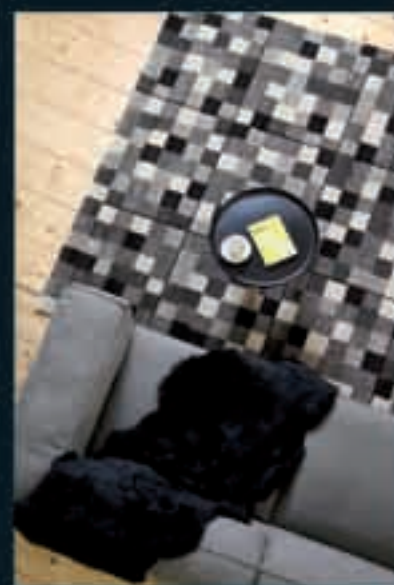
Cacharel Ashley Gray
Χαλί χειροποίητο 170€/m²



Prestige 0156-90
Χαλί μηχανής 64€/m²



Vercalies 0269-90
Χαλί μηχανής 72€/m²



Picasso 60021-630
Χαλί μηχανής 56€/m²
Sheepskin 50€/τεμ.



Pierre Cardin 2900
Χαλί μηχανής 170€/m²

* Επώνυμα χαλιά
Cacharel &
Pierre Cardin
σε τιμές που
θ' αγαπήσετε



Palazzo 0125-90
Χαλί μηχανής 72€/m²



Cacharel 4201 Blue
Χαλί χειροποίητο 170€/m²



Cacharel Valentino
Χαλί χειροποίητο 170€/m²



Cacharel Midasville
Χαλί χειροποίητο 170€/m²



Cacharel Gordon
Χαλί χειροποίητο 170€/m²



Reggal Shaggy 0211-91
Χαλί μηχανής 72€/m²



Prestige 0154-15
Χαλί μηχανής

64€/m²



Prestige 0108-15
Χαλί μηχανής

64€/m²



“ Φέτος το χειμώνα η Βιοκαρπένι στρώνει τις **ΤΙΜΕΣ** στα πόδια σας ”

Picasso 60023-690
Χαλί μηχανής

56€/m²



Fantasy 0438-81
Χαλί μηχανής

32€/m²



Cacharel SGP 1917
Δερμάτινο χειροποίητο

170€/m²

ΜΕΤΑΛΗ ΣΥΛΛΟΓΗ ΔΕΡΜΑΤΙΝΩΝ ΧΑΛΙΩΝ



Reggal Shaggy 0307-18
Χαλί μηχανής

72€/m²



Picasso 60042-690
Χαλί μηχανής

56€/m²



ΜΟΝΤΕΡΝΑ ΧΑΛΙΑ



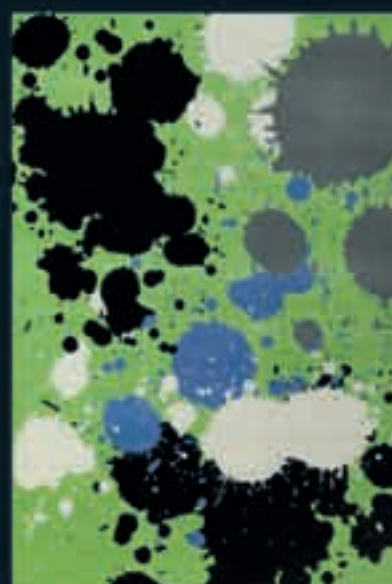
Colori 36 Multi
Χαλί χειροποίητο

80€/m²



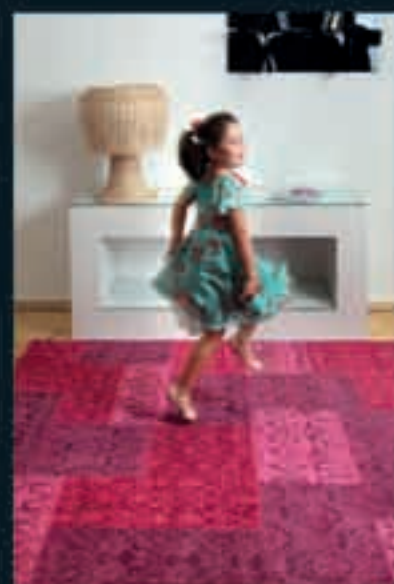
Colori 28 Gray C
Χαλί χειροποίητο

80€/m²



Fantasy 0410-78
Χαλί μηχανής

32€/m²



Patchwork 7008
Χαλί χειροποίητο

70€/m²



Fantasy 0413-14
Χαλί μηχανής

32€/m²

* Μοντέρνα χαλιά σε πολύ μεγάλη ποικιλία και σε απίστευτες τιμές



Fantasy 0410-15
Χαλί μηχανής
Sheepskin 50€/τεμ.

32€/m²



Magic 30 White
Χαλί Printed

48€/m²



Fantasy 0403-14
Χαλί μηχανής

32€/m²



Magic 30 Blue
Χαλί Printed

48€/m²



Fantasy 0400-97
Χαλί μηχανής

32€/m²



Colori 23 Black
Χαλί χειροποίητο

80€/m²



“Ανανεώστε
το σπίτι σας
με τα νέα χαλιά
Βιοκαρπét”

Colori 24 Blue
Χαλί χειροποίητο

80€/m²



Colori 32 Gray
Χαλί χειροποίητο

80€/m²



Patchwork Jean
Χαλί χειροποίητο

70€/m²



Fantasy 0433-97
Χαλί μηχανής

32€/m²



Colori 23 Multi
Χαλί χειροποίητο

80€/m²

ΠΑΙΔΙΚΑ ΧΑΛΙΑ



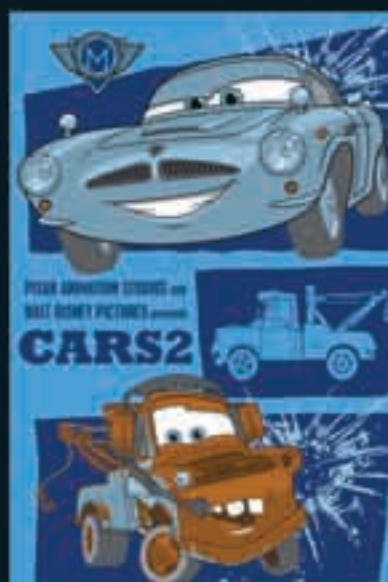
Magic 9 Green
Χαλί Printed

48€/m²



Magic 10 Pink
Χαλί Printed

48€/m²



Disney Cars 7
Χαλί Printed

48€/m²



Disney Princess 3
Χαλί Printed

48€/m²



Colori 36 Multi
Χαλί χειροποίητο

80€/m²



Magic 8 Fidaki
Χαλί Printed

48€/m²

ΚΑΤΑΣΤΗΜΑΤΑ ΒΙΟΚΑΡΠΕΤ

ΑΘΗΝΑ: ΑΓ. ΠΑΡΑΣΚΕΥΗ: ΛΕΩΦ. ΜΕΣΟΓΕΙΩΝ 507, ΤΗΛ. 210 6003507, ΑΡΓΥΡΟΥΠΟΛΗ: ΛΕΩΦ. ΒΟΥΛΙΑΓΜΕΝΗΣ 570Β, ΤΗΛ. 210 9950812, Ν.ΚΗΦΙΣΙΑ: ΑΡΤΕΜΙΔΟΣ 4, ΚΟΜΒΟΣ Ν. ΚΗΦΙΣΙΑΣ, ΤΗΛ. 210 8073821, ΠΕΡΙΣΤΕΡΙ: ΛΕΩΦ. ΑΘΗΝΩΝ 202 & 28ης ΟΚΤΩΒΡΙΟΥ, ΤΗΛ. 210 5325040, ΠΕΙΡΑΙΑΣ: ΓΡ. ΛΑΜΠΡΑΚΗ 17, ΤΗΛ. 210 4111613, ΒΕΣΣΑΛΟΝΙΚΗ: ΚΕΝΤΡΟ: ΒΕΝΙΖΕΛΟΥ 16, ΤΗΛ. 2310 220254, ΣΥΚΙΕΣ: ΑΝ.ΠΑΠΑΝΔΡΕΟΥ 256Α, ΤΗΛ. 2310 639000, ΚΑΛΑΜΑΡΙΑ: ΕΘΝ. ΑΝΤΙΣΤΑΣΕΩΣ 68, ΤΗΛ. 2310 455233, ΥΠΟΛΟΙΠΗ ΕΛΛΑΔΑ: ΑΓΡΙΝΙΟ: ΧΑΡ. ΤΡΙΚΟΥΠΗ 99, ΤΗΛ. 26410 47575, ΑΙΤΩΛΙΚΟ: ΛΑΣΚΑΡΗ 99, ΤΗΛ. 26320 22223, ΑΛΕΞΑΝΔΡΟΥΠΟΛΗ: 2ο χλμ. ΑΛΕΞ/ΛΗΣ-ΧΙΛΗΣ, ΤΗΛ. 25510 29623, ΗΡΑΚΛΕΙΟ: ΛΕΩΦ. ΚΝΩΣΣΟΥ 195, ΤΗΛ. 2810 324141, ΠΕΑ ΦΟΚΙΔΟΣ: ΚΑΡΑΪΣΚΑΚΗ & Ι. ΡΑΠΤΗ 11, ΤΗΛ. 22650 34343, ΙΩΑΝΝΙΝΑ: 4ο χλμ. ΙΩΑΝΝΙΝΩΝ-ΑΘΗΝΩΝ, ΤΗΛ. 26510 85214, ΚΑΛΑΜΑΤΑ: ΚΡΗΤΗΣ 13, ΤΗΛ. 27210 97577, ΚΑΣΤΟΡΙΑ: ΑΡΓΟΣ ΟΡΕΣΤΙΚΟ, ΤΗΛ. 24670 42052, ΚΑΤΕΡΙΝΗ: ΧΑΤΖΟΓΛΟΥ 35, ΤΗΛ. 23510 77420, ΚΙΛΚΙΣ: 21ης ΙΟΥΝΙΟΥ 23, ΤΗΛ. 23410 26809, ΚΟΖΑΝΗ: ΓΚΕΡΤΣΙΟΥ 13, ΤΗΛ. 24610 40261, ΛΑΜΙΑ: ΘΡΩΝΟΣ 83, ΤΗΛ. 22310 52915, ΛΑΡΙΣΑ: ΦΑΡΣΑΛΩΝ & ΠΕΡΙΦ. ΟΔΟΣ ΛΑΡΙΣΑΣ-ΤΡΙΚΑΛΩΝ, ΤΗΛ. 2410 671041, ΜΥΤΙΛΗΝΗ: ΚΑΒΕΤΣΟΥ 32, ΤΗΛ. 22510 26058, ΠΑΤΡΑ: ΝΟΤΑΡΑ-ΑΓ. ΚΩΝΣΤΑΝΤΙΝΟΥ, ΑΓΥΙΑ, ΤΗΛ. 2610 452542 / ΠΑΤΡΩΝ ΚΛΑΟΥΣ 25, ΤΗΛ. 2610 625325, ΠΥΡΓΟΣ: 8ο χλμ. ΝΕΑΣ ΕΘΝΙΚΗΣ ΠΥΡΓΟΥ-ΠΑΤΡΩΝ, ΤΗΛ. 26210 54537, ΡΕΘΥΜΝΟ: ΚΟΛΟΚΟΤΡΩΝΗ 24, ΤΗΛ. 28310 28993, ΤΡΙΠΟΛΗ: ΓΡΗΓ. ΛΑΜΠΡΑΚΗ 9-11, ΤΗΛ. 2710 242174, ΧΑΝΙΑ: ΧΡΥΣΟΠΗΓΗΣ 25, ΤΗΛ. 28210 71589

ΚΑΤΑΣΤΗΜΑΤΑ ΒΙΟΚΑΡΠΕΤ ΜΕΓΑΣΤΟΚ

ΒΕΣΣΑΛΟΝΙΚΗ: ΚΟΡΔΕΛΙΟ: ΠΕΡΙΦ. ΟΔΟΣ ΦΑΝΑΡΙ - ΚΟΡΔΕΛΙΟΥ, ΤΗΛ. 2310 758888, ΑΘΗΝΑ: Ν. ΙΩΝΙΑ: ΙΦΙΓΕΝΕΙΑΣ 81 & ΤΑΤΟΪΟΥ, ΤΗΛ. 210 2719895

ΕΔΡΑ

5ο χλμ. ΕΘΝΙΚΗΣ ΟΔΟΥ ΛΑΡΙΣΗΣ - ΑΘΗΝΩΝ, ΛΑΡΙΣΑ, ΤΗΛ. 2410 688 688, info@biokarpet.gr

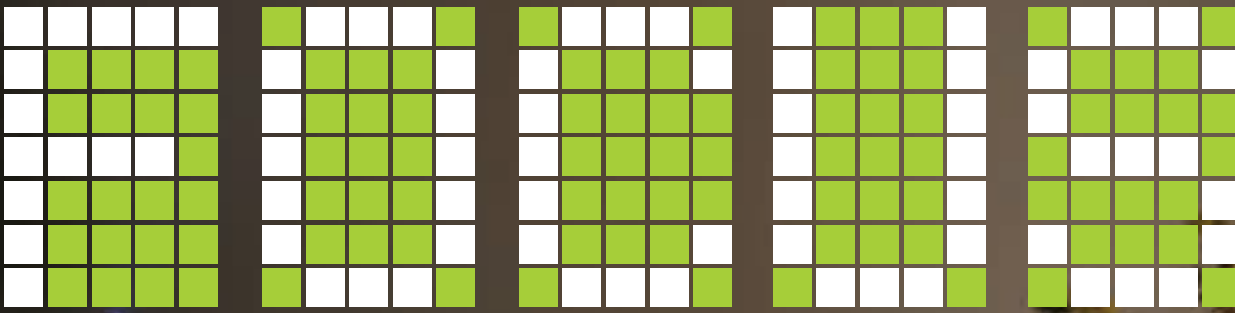
www.biokarpet.gr



Orbita

Photography: Ianna Poulafoutas

Icon Media



ΣΤΗΝ ΑΘΗΝΑ
ΚΑΙ ΣΤΟΝ ΚΟΣΜΟ
ΠΡΟΣΩΠΑ, ΤΑΣΕΙΣ,
ΑΝΤΙΚΕΙΜΕΝΑ,
ΤΕΧΝΗ

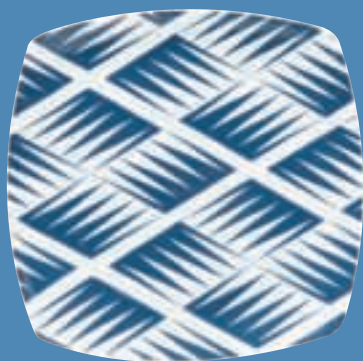
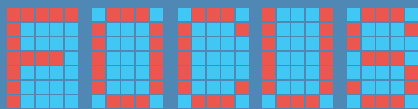
ΕΠΙΜΕΛΕΙΑ: ΝΕΝΕΛΑ ΓΕΩΡΓΕΛΕ
ΣΥΝΕΡΓΑΣΤΗΚΑΝ:
ΕΛΙΖΑ ΣΥΝΑΔΙΝΟΥ,
ΕΛΕΝΑ ΛΑΝΑΡΑ,
ΔΗΜΗΤΡΗΣ ΑΘΑΝΑΣΙΑΔΗΣ,
ΝΑΤΑΛΙΑ ΔΟΥΚΑ,
ΛΕΝΑ ΜΕΝΔΡΗ

ΦΟΥΓΑΡΟ

ΣΥΓΧΡΟΝΗ ΤΕΧΝΗ ΣΕ ΒΙΟΜΗΧΑΝΙΚΟ BACKGROUND

Ένα διατηρητέο βιομηχανικό συγκρότημα τριών πέτρινων κτιρίων στο Ναύπλιο, που το πρώτο μισό του 20ού αιώνα στέγαζε την κονσερβοποιία «Ανθός» των αδελφών Μηνναίου, διαμορφώθηκε σε κέντρο πολιτισμού και αποτελεί το νέο στολίδι της πελοποννησιακής πόλης. Η ανάπλαση έγινε σε συνεργασία με τους Ε. Σακελλαρίδου + Μ. Παπανικολάου & Συνεργάτες Αρχιτέκτονες, και πολιτικό μηχανικό τον Η. Τσουλογιάννη. Το «Φουγάρο» εγκαινιάσθηκε τον Οκτώβρη μετά από δέκα χρόνια προετοιμασίας της δημιουργού του Φλωρίκας Μαρί Κυριακοπούλου και φιλοδοξεί να γίνει χώρος ζωής και ζωντανό στέκι που με τη δραστηριότητά του να συνδράμει ουσιαστικά στο πολιτιστικό γίνεσθαι της Αργολίδας. Φιλοξενεί πολλά και ενδιαφέροντα: εκθεσιακούς και συναυλιακούς χώρους, βιβλιοθήκη Τέχνης και Ανθρωπιστικών Σπουδών, εργαστήριο Τεχνών για μικρούς και μεγάλους, Café και Artshop. Αυτή την εποχή παρουσιάζει την έκθεση «Fougaro Craft Fair» (μέχρι 29/12) σε επιμέλεια Δημήτρη Ξανθούλη, με έργα 56 Ελλήνων και Κυπρίων δημιουργών. Μια έκθεση που μας φέρνει σε επαφή με τις εφαρμοσμένες τέχνες και τους σημερινούς συνεχιστές των παραδοσιακών επαγγελμάτων (ξυλουργούς, κεραμίστες, υαλουργούς, υφαντές και χρυσοκόους), που συνεχίζουν να δημιουργούν σε πεδία που σήμερα έχει κατακλύσει η βιομηχανική παραγωγή. www.fougaro.gr Ε.Σ.

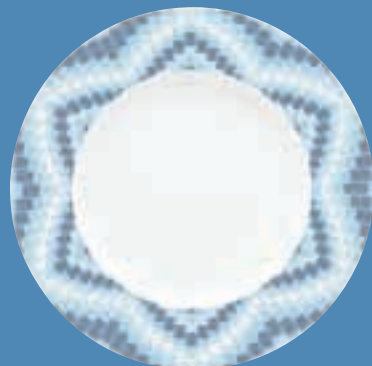




MEDITERRANEAN BLUE

Πιο... μπλε από τα υπόλοιπα το μπλε της Μεσογείου. Πιο... πορσελάνινα από τα υπόλοιπα τα πιάτα της ΙΩΝΙΑ, βασίλισσας της ελληνικής hard-paste πορσελάνης. Φέτος, με αφορμή τα 40 χρόνια της εταιρείας, οι designers Φανή Μαλαμάτου και Σταύρος Παπαγιάννης έβαλαν τα δυνατά τους και δημιούργησαν τη Mediterranean Blue, μια σειρά με μοντέρνα ματιά, αφιερωμένη στις κυανές και γαλάζιες ταξιδιάρικες αποχρώσεις, βγαλμένες από την καρδιά της Μεσογείου και ντυμένες τα πιο αρχέγονα σχέδιά της. Μας αρέσει να νιώθουμε την οικειότητα της ελληνικότητας, περασμένη απαλά μέσα στο σύγχρονο design.

* Μην ξεχάσετε να μπειτε στο www.ioxia.gr για συμβουλές συντήρησης των σερβίσιων. Ε.Σ.



Τα Δελφινάκια

Τις μοντερνιστικές καρέκλες του '50 θυμίζει η Dolphin Chair της ολλανδικής Dan Form. Ταυτόχρονα, οι γραμμές της με τις απαλές γωνίες και τις μεγάλες καμπύλες παραπέμπουν στην κομψότητα της κίνησης ενός δελφινιού. Κυκλοφορεί με πολλά διαφορετικά φινιρίσματα – αν δυσκολεύεστε να διαλέξετε, μπορείτε να πάρετε όλο το κοπάδι. Τις βγάζετε για να χωρέσουν όλοι οι καλεσμένοι και –όταν θέλετε να κάνετε χώρο– τις στοιβάξετε τη μία επάνω στην άλλη. Το στιλ στην υπηρεσία της λειτουργικότητας. Και αντιστρόφως. Από € 200, Milano De



2013

Η «Σβούρα» της τύχης, το γούρι που σχεδίασε ο Minas για την νέα χρονιά. Από 150€ www.shop.minastudio.com



Η ΓΟΗΤΕΙΑ ΤΩΝ ΥΛΙΚΩΝ

Il Laboratorio dell' Imperfetto λέγεται το στούντιο του Verver Turroni και της Emanuela Ravelli. Και όλες του οι δημιουργίες –βάζα, σκαμπό, πάγκοι, πιάτα και τραπέζια– είναι εμπνευσμένες από τις ατέλειες των ακατέργαστων υλικών. Εμάς, ωστόσο, η πολυθρόνα Nido μάς φαίνεται τέλεια. Έχει γενναιόδωρες καμπύλες, σαν τεράστια σουπιέρα. Έχει τη μεταλλική γυαλάδα μιας πράσινης ζίνας. Και είναι, κάθε μία, βαμμένη στο χέρι και μοναδική – όπως κάθε έργο τέχνης. Ασλάνογλου



METAXA[®]
THE ORIGINAL GREEK SPIRIT



collector's item

Το πολύτιμο μυστικό βρίσκεται κρυμμένο μέσα στο παλιό κελάρι του Σπύρου Μεταξά, εκεί που ο χρόνος σταματάει και επιβάλλεται η σιωπή. Εξαιρετικά αποστάγματα παλαιωμένα μέχρι και 30 έτη, σφραγίζονται σε αριθμημένες, κομψές φιάλες. Ένα μοναδικό blend αζεπέραστης ποιότητας, το πάντρεμα της μακραίωνης παράδοσης και της εκλεπτυσμένης πολυτέλειας.

PRIVATE
Reserve

Άνω Πόλη

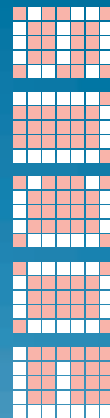


Μέγαρο Μουσικής

Open House

Έμουν κι εγώ εκεί!

Βιοκλιματικά κτίρια στο Πανόραμα, εκσυγχρονισμένα λοφτ στη στοά Ρογκόπη, πολυκατοικίες στη Βασιλίσσης Όλγας και μονοκατοικίες στην Άνω Πόλη. 56 σποτ ιδιαίτερου αρχιτεκτονικού ενδιαφέροντος άνοιξαν τις πόρτες τους με ξεναγήσεις, παρουσιάσεις, χάπενινγκ, βοηθώντας με τον καλύτερο τρόπο το θεσμό Open House που ξεκίνησε και στην Ελλάδα από τον Βορρά. Ένας από τους σημαντικότερους διεθνείς θεσμούς για την ανάδειξη και προώθηση της αρχιτεκτονικής, που ξεκίνησε από το Λονδίνο το



1992 και μέχρι σήμερα διαδόθηκε σε πολλές πόλεις ανά την υφήλιο αποκτώντας συστηματικούς επισκέπτες και υποστηρικτές, ήρθε στη Θεσσαλονίκη προσκαλώντας το κοινό να εξερευνήσει και να κατανοήσει την αξία της αρχιτεκτονικής και του δομημένου περιβάλλοντος. Ήδη 21 πόλεις συμμετέχουν παγκοσμίως: Νέα Υόρκη, Δουβλίνο, Τελ Αβίβ, Ιερουσαλήμ, Ελσίνκι, Μελβούρνη, Βαρκελώνη, Σικάγο, Ρώμη, Λισσαβόνα κ.ά.. Τι ακριβώς είδαμε στο Open House Θεσσαλονίκη στις 24 και 25 Νοεμβρίου; Για ένα Σαββατοκύριακο, δημόσια και ιδιωτικά κτίρια άνοιξαν τις πύλες τους δωρεάν για το κοινό, μετατρέποντας την πόλη σε ένα μεγάλο μουσείο. Εκθέματα, τα ίδια της τα κτίρια και η αρχιτεκτονική της. Η ανάπλαση της Νέας Παραλίας από τους Νικηφορίδη-Κουόμο, το αστεροσκοπείο του Καραντινού, το Β' Μέγαρο Μουσικής των Ισοζάκι-Schema 4, το Τελλόγλειο των Λάμπρου-Μάρδα-Μωραΐτη-Κωνσταντάτου, το κτίριο της ΕΣΗΕΜ-Θ, αλλά και κατοικίες στην Άνω Πόλη και στο κέντρο ήταν μερικά από τα σημεία που ανέδειξαν τα κάλλη του Βορρά μέσα από μια άλλη ματιά. www.openhousethessaloniki.org, www.openhouseworldwide.com -Δ.Α.



Νέα παραλία

Successful Living
from

DIESEL

MOROSO

MOROSO SPA
GALLARICO (UD) - ITALY
T. 0432/4922773117
INFO@MOROSO.IT
WWW.MOROSO.IT

ΚΙΤΣΟΥ
Α. Κηφισίας 189
Τηλ: 210 8484626

Κηφισία Leather
Α. Κηφισίας 231
Τηλ: 210 8012211

Αλιανός
Α. Παρεμβύνας 75
Τηλ: 210 9810311

Αγία Παρασκευή
Α. Μεσογείων 515
Τηλ: 210 5815859

sales@casapatsi.gr or
www.casapatsi.gr

>> NEBULA FIVE
DESIGN BY DIESEL

CASA PASTI

Ρίσα Αναστασιάδου ΤΟ DESIGN ΘΕΛΕΙ ΠΑΘΟΣ ΚΑΙ ΦΡΕΣΚΙΕΣ ΙΔΕΕΣ



Φωτιστικά από χρωματιστά υαλότουβλα



Φωτιστικό οροφής από σφουγγάρια κουζίνας



Σημαντικές για μένα είναι οι συνεργασίες μου με το Μουσείο Κνωσού και Ηρακλείου, με τη Βεντάλια (R-Fan) που απεικονίζει λεπτομέρεια από την παράσταση χταποδιού (Τοιχογραφία του Ναυτίλου) και με το Μουσείο Μπενάκη στο οποίο μπορεί κανείς να βρει πολλά αντικείμενα από τη δουλειά μου. Τα έργα μου είναι όλα ιδέες που αποτύπωνα στο παρελθόν σε μορφή σκίτσου, με σκοπό κάποτε να τις υλοποιήσω.

Από τις διακρίσεις που παίρνουν οι Έλληνες δημιουργοί, βλέπουμε ότι δημιουργικότητα και πρωτοπορία στο ελληνικό design υπάρχει. Νομίζω, όμως, πως δεν υπάρχει το κατάλληλο background. Προ κρίσης, υπήρχε ένα ποσοστό καταναλωτών που συντηρούσε την ελληνική παραγωγή, κι ας ήταν μικρή και ακριβή. Τώρα, πλέον, αυτό το ποσοστό δεν υπάρχει ή είναι ελάχιστο και καλύπτεται από μεγάλα καταστήματα μαζικής παραγωγής.

Οι Έλληνες παραγωγοί δυσκολεύονται να εισάγουν πρώτες ύλες, δεν μπορούν εύκολα να κρατήσουν το εργατικό δυναμικό τους και πολλοί άργησαν να επενδύσουν σε τεχνολογία. Έτσι αναγκάζονται και κλείνουν. Η ποιότητα, όμως, του ελληνικού design δεν νομίζω ότι έχει επηρεαστεί. Σημασία έχει ότι μέσα στην κρίση υπάρχουν ιδέες και δημιουργικότητα. Υπάρχουν πολλοί νέοι άνθρωποι που θέλουν να ασχοληθούν με το design. Σαν αποτέλεσμα, βλέπεις κακές αλλά και πολύ καλές δουλειές. Στο μέλλον θα παραμείνουν αυτοί που έχουν ποιότητα και πάθος.

Εμπνέομαι από οτιδήποτε υπάρχει στη φύση, στην καθημερινότητα, στις συζητήσεις, στις συνήθειές μας, στις λεπτομέρειες. Όλα μπορούν να αποτελέσουν κίνητρο, αυτό όμως που κεντρίζει πάντα το ενδιαφέρον μου ήταν το ίδιο το αντικείμενο, πώς μπορεί να παίξει διαφορετικό ρόλο ή πώς μπορεί να κρατήσει το ρόλο του αλλά να αλλάξει μορφή. Ως προς το μέλλον, με ενδιαφέρει να είμαι δημιουργική, να κάνω καλές και σωστές συνεργασίες.

Η Ρ.Α σπούδασε στην Σχολή Γραφικών Τεχνών και Καλλιτεχνικών Σπουδών, στην Αθήνα. Συνεργάστηκε ως γραφίστας και designer με πολλές διαφημιστικές εταιρείες και δημιουργικά γραφεία. Η σχεδιαστική ανησυχία, η ανάγκη για πειραματισμό με ποικίλα υλικά σε λιτές φόρμες, αλλά και η διαφορετική άποψη σε κλασικές μορφές, την οδήγησαν στη δημιουργία της «Rdesign» το 2008. www.rdesign.gr

ΞΥΛΟ+ΧΡΩΜΑ

Βάλε τις δικές σου πινελιές



FABBRICA
Βιβλιοθήκη Play σε πολλές επιλογές ξύλου και διαστάσεων



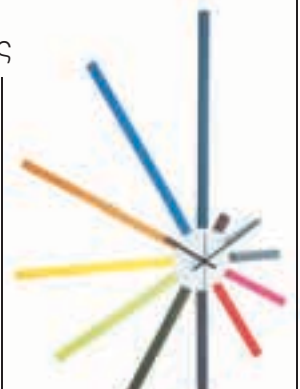
HABITAT
Σκαμπό Stooly € 57



DESIGNSHOP.GR
Φωτιστικό οροφής € 190



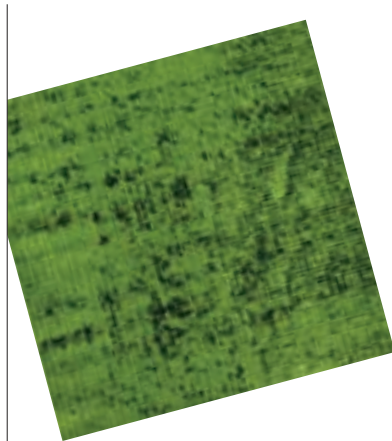
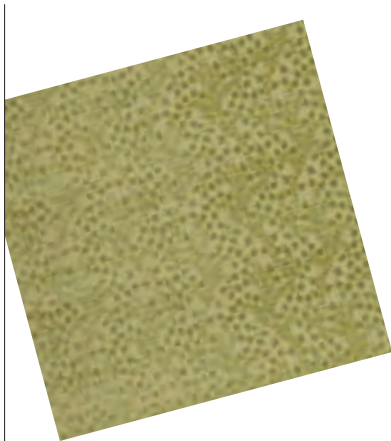
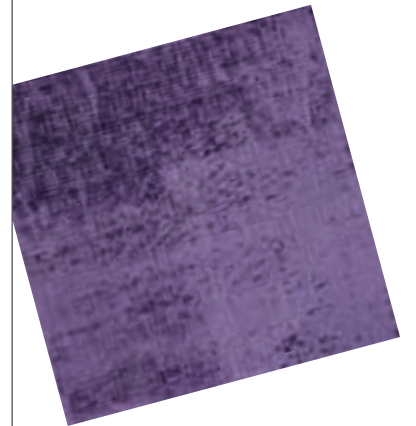
DESIGN PLAZA
Τραπεζάκια του οίκου Sancal



HABITAT
Ρολόι τοίχου € 52



συλλογες
sylloges



DESIGNERS GUILD

A: Φωκυλίδου 7Α, Κολωνάκι, T: +30 210 3632760, F: +30 210 3637385, E: admin@eurotextile.gr
www.eurotextile.gr

Συνδημιουργούν από το 2004. Ως ψηφιακοί ρακοσυλλέκτες και ψάχνοντας την πρώτη ύλη τους στα «σκουπίδια του ίντερνετ», επινόησαν μια ολόδική τους εκφραστική γλώσσα. Βραβευμένο πρόσφατα στην International Art Expo της Βενετίας, το εικαστικό ντουέτο σχεδιάζει για το εξώφυλλό μας ένα «τεστ αντίληψης» για τον κόσμο που μας περιβάλλει. Πόσο σίγουρος είσαι πως αυτό που είδες είναι αυτό που πρέπει να δεις;



Η βασική σκέψη του εξωφύλλου βασίζεται στη γνωστή ψευδαισθησιακή εικόνα, όπου ένα αντικείμενο αποτελείται από δύο προφίλ πρόσωπα. Είναι το γνωστό παιχνίδι αντίληψης “θετικός και αρνητικός χώρος”, ανάλογο με το πού εστιάζεις βλέπεις μια άλλη εικόνα. Στο σκούρο φόντο διακρίνεται ένα μοτίβο φτιαγμένο από κάμερες παρακολούθησης που παραπέμπουν στο δημόσιο χώρο. Το μοτίβο με τις κάμερες παίζει με την ιδέα της όρασης, αφού θυμίζει στο θεατή-παρατηρητή ότι ταυτόχρονα μπορεί να είναι και ο παρατηρούμενος. Όσο για το πρώτο πλάνο, παραπέμπει στον ιδιωτικό χώρο. Το βάζο αυτό είναι το εμφανές, αυτό που βλέπουν όλοι όταν νομίζουν ότι βλέπουν. Η εικόνα οικειοποιείται το “τεστ αντίληψης”, κρατάει τη διακοσμητικότητα (που γενικώς υπάρχει στο έργο μας) και στο τέλος λειτουργεί ως μια εικόνα ψυχεδέλειας που καλεί το θεατή να κοιτάξει δυο φορές πριν βεβαιωθεί ότι έχει καταλάβει αυτό που αρχικά είδε.

Πρόσφατα το έργο μας “Pandora’s Box”, από τη σειρά “Virtual Babylons”, επιλέχθηκε ως ένα από τα 5 καλύτερα της International Art Expo και παρουσιάστηκε στην έκθεση “Liquid Identities” στη Βενετία – κάτι πολύ ενθαρρυντικό, κυρίως γιατί το εισιτήριο ήταν απλώς η δουλειά μας, τίποτα άλλο. Έχοντας ως βάση την Ελλάδα, όπου ακόμα η ενασχόληση με την τέχνη θεωρείται από μεγάλο μέρος του κόσμου πάρεργο, είναι σημαντικό όταν καταφέρνει να αναγνωρίζεται το καλλιτεχνικό έργο έξω από τα στενά όρια της χώρας μας, η οποία περνά, εκτός από την οικονομική, τη χειρότερη πολιτιστική της κρίση.

Ο φιλόσοφος Στέλιος Ράμφος αναφέρει ως “σκουπίδια” τα αντικείμενα τα οποία είναι απογυμνωμένα από νόημα, στερούνται περιεχομένου. Με τον ίδιο τρόπο εμείς αντιμετωπίζουμε τα “σκουπίδια του διαδικτύου”. Στο ίντερνετ επιπλέον άπειρες εικόνες του κόσμου μας – πρόκειται για ένα χαοτικό υλικό που τροφοδοτείται κάθε δευτερόλεπτο που μιλάμε, ένα αταξινόμητο υλικό απαξιωμένο από περιεχόμενο, κάτι σαν τα απομεινάρια από τις διαστημικές αποστολές σε τροχιά γύρω από τη Γη. Ένα πολύ απλό παράδειγμα: Αν πατήσει κανείς τη λέξη “μαντόνα” στο Google, θα δει από τη Μαντόνα



Kalos & Klio

Με δύναμη από τη Βενετία

Της ΒΑΓΙΑΣ ΜΑΤΖΑΡΟΓΛΟΥ

του Ραφαήλ, τις φωτογραφίες της Madonna και του πρώην άντρα της, έως τη γάτα ενός Γαπωνέζου που τη φωνάζουν Madonna. Είναι μια τρέλα, αλλά και ενδιαφέρον υλικό. Όσον αφορά στη δουλειά μας, είναι τα δομικά στοιχεία για να χτίσουμε το εικαστικό μας έργο. Το ενδιαφέρον μας για όλα αυτά αποτέλεσε και αφορμή για το βιβλίο του αναπληρωτή καθηγητή της Ιστορίας της Τέχνης και της Θεωρίας του Πολιτισμού στο Πολυτεχνείο Κρήτης Θανάση Μουτσόπουλου με τίτλο: “Kalos&Klio: Ένα εγχειρίδιο χρήσης του ψηφιακού κόσμου και των σκουπιδιών του πλανήτη”, που κυκλοφορεί από τις εκδόσεις IANOS.

Το νέο project μας, “Virtual Babylons”, είναι ψηφιακά έργα μεγάλων διαστάσεων που αποτελούν τη μετεξέλιξη του project “Virtual Vanitas”, που ξεκίνησε το 2010 και αξιοποιεί εικαστικά τους αναχρονισμούς και το χάος του διαδικτύου. Στην πράξη αξιοποιούμε την τεράστια ποσότητα-μάζα εικόνων που επιπλέουν στο διαδίκτυο, εικόνες-ειδώλα, με την πλατωνική έννοια, πραγμάτων που συχνά έχουν απολέσει την έννοιά τους και στερούνται νοήματος. Η διαδικασία δημιουργίας ενός έργου μπορεί να διαρκέσει έως και έξι μήνες σκληρής επεξεργασίας και λεπτομερούς δουλειάς, μέχρι να θεωρήσουμε ότι το έργο φτάνει σε μια τελική μορφή και είναι έτοιμο να πάρει το δρόμο για την τελική εκτύπωση.

Τι έχουμε στερηθεί για να κάνουμε τέχνη; Όλα είναι θέμα οπτικής, αξιολόγησης, επιλογών και προτεραιοτήτων. Δεν πιστεύουμε στη θυσία με τη ρομαντική έννοια του μοναχικού καλλιτέχνη, αυτό είναι ένας παλιός μοντερνιστικός μύθος. Επιλέγουμε την οπτική της ζωής μέσα από τη διαδικασία της τέχνης, και αυτό είναι προτεραιότητα για μας αλλά και ένας τρόπος θέασης του κόσμου. Αυτά που μπορεί κάποιοι να θεωρούν ότι στερούμαστε, εμείς απλώς δεν τα επιθυμούμε.

Δεν έχουμε εισπράξει την τεχνητή ευμερία της Ελλάδας. Ως ανερχόμενοι καλλιτέχνες της σύγχρονης τέχνης και πιο συγκεκριμένα της ψηφιακής, η κρίση για μας ήταν και είναι δεδομένη. Πάντως, όσον αφορά στην κρίση, έχει ένα καλό: όλοι πρέπει να δοκιμαστούν, να βάλουν τα δυνατά τους ή να τα παρατήσουν. Παρ’ όλα αυτά, για τους καλλιτέχνες ποτέ και πουθενά δεν είναι εύκολο, ο χώρος είναι σκληρός, είναι ένα από τα λίγα επαγγέλματα που δίνεις τόσα πολλά για ένα τόσο αμφιλεγόμενο αποτέλεσμα. Σίγουρα τρία στοιχεία είναι απαραίτητα: το όραμα, η δουλειά και η εξωστρέφεια.

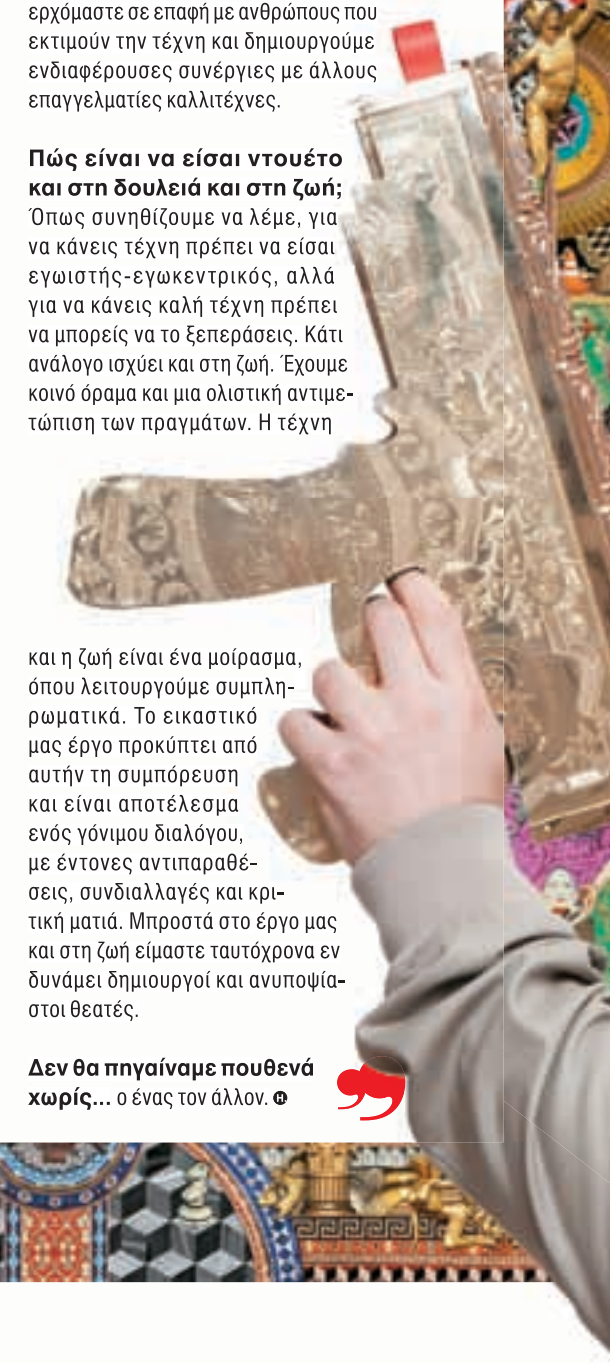
Αν μας ζητούνταν μια εικαστική πρόταση για τη Θεσσαλονίκη, θα στρέφαμε το άγαλμα του Καραμανλή, που τώρα ατενίζει τη θάλασσα του Θεσσαλικού, να κοιτάει προς τη Θεσσαλονίκη της αντιπαροχής. Πιστεύουμε ότι βασική προϋπόθεση για τον πολιτισμό των γραμμάτων και των τεχνών είναι πρωτίστως ο πολιτισμός της καθημερινότητας. Αυτή είναι η αφετηρία για κάθε εικαστική πρόταση.

Η δράση μας ως καλλιτέχνες και ταυτόχρονα ως ιδιοκτήτες ενός εκθεσιακού χώρου, όπου οργανώνουμε εικαστικές εκθέσεις άλλων καλλιτεχνών, συμβαδίζει με τη σημερινή πολυπλοκή, υβριδική εποχή και μας δίνει τη δυνατότητα να βιώνουμε την τέχνη μέσα από διαφορετικές οπτικές. Έτσι ερχόμαστε σε επαφή με ανθρώπους που εκτιμούν την τέχνη και δημιουργούμε ενδιαφέρουσες συνεργίες με άλλους επαγγελματίες καλλιτέχνες.

Πώς είναι να είσαι ντουέτο και στη δουλειά και στη ζωή; Όπως συνηθίζουμε να λέμε, για να κάνεις τέχνη πρέπει να είσαι εγωιστής-εγωκεντρικός, αλλά για να κάνεις καλή τέχνη πρέπει να μπορείς να το ξεπεράσεις. Κάτι ανάλογο ισχύει και στη ζωή. Έχουμε κοινό όραμα και μια ολιστική αντιμετώπιση των πραγμάτων. Η τέχνη

και η ζωή είναι ένα μοίρασμα, όπου λειτουργούμε συμπληρωματικά. Το εικαστικό μας έργο προκύπτει από αυτήν τη συμπόρευση και είναι αποτέλεσμα ενός γόνιμου διαλόγου, με έντονες αντιπαραθέσεις, συνδιαλλαγές και κριτική ματιά. Μπροστά στο έργο μας και στη ζωή είμαστε ταυτόχρονα ενδυνάμει δημιουργοί και ανυποψίαστοι θεατές.

Δεν θα πηγαίναμε πουθενά χωρίς... ο ένας τον άλλον. ☺





WHO IS WHO

Ο Χ. Kalos είναι εικαστικός. Σπούδασε φωτογραφία στην Ε.Σ.Ρ., στη Θεσσαλονίκη, έχει λάβει μέρος σε δύο «Photosynkryia», έχει δουλέψει ως VJ στο Μύλο κι έχει δημιουργήσει βίντεο-περιβάλλοντα σε θεατρικές παραστάσεις («GOLFW» στο ΚΟΒΕ). Υπήρξε ένας από τους υπεύθυνους για τα εικαστικά δρώμενα του εναλλακτικού χώρου τέχνης Arderground (2002-2004), καθώς και για τις αντικομφορμιστικές εικαστικές βιντεοπροβολές-δράσεις του στο δημόσιο χώρο της πόλης. Το έργο του έχει παρουσιαστεί σε ατομικές και ομαδικές εκθέσεις στην Ελλάδα. Η Κlio, Τ είναι εικαστικός. Σπούδασε ζωγραφική στην Academie Minerva Groningen (Ολλανδία), χαρακτηκική στο Governor's State University (ΗΠΑ) και Digital Imaging στο University Of Chicago (ΗΠΑ). Εργάστηκε στην Αμερική ως καθηγήτρια τέχνης κι έχει παρουσιάσει το έργο της σε ατομικές και ομαδικές εκθέσεις σε Ελλάδα και Αμερική. Ο Χρήστος Καλός και η Κλειώ Τανταλίδου ζουν και εργάζονται στη Θεσσαλονίκη ως εικαστικοί και ιδιοκτήτες του Kalos & Klio Showroom.





Σε μια εποχή που το brand name Ελλάδα έχει χάσει τη μισή αξία του, είναι πολλά τα αξιόλογα ελληνικά brands που κερδίζουν πανηγυρικά βραβεία και εντυπώσεις σε διεθνείς διαγωνισμούς και εκθέσεις. Σταρ του σόου και πρωταγωνιστής των απονομών είναι το design των συσκευασιών τροφίμων. «Λειτουργήσαν δύο καλές συγκυρίες» λέει ο **Γιάννης Χαλαμπόπουλος**, του Beetroot Design Group. «Η μία είναι ότι τελευταία έχουν γίνει πολλά βήματα προς ένα καλύτερο design. Η δεύτερη συγκυρία είναι ότι λόγω κρίσης στραφήκαμε όλοι στο ελληνικό προϊόν για να το υποστηρίξουμε...»

Ο **Γρηγόρης Τσακνάκης**, της pousegraphics, μας λέει: «Οι Έλληνες παραγωγοί επικοινωνούν ολοένα περισσότερο με το design, μια και είναι αυτό που δίνει πάντα διέξοδο προς τα μπροστά και προς τα έξω. Και σήμερα, η ελληνική πραγματικότητα αυτή ακριβώς την κατεύθυνση επιβάλλει: προς τα μπροστά και προς τα έξω».

ΔΕΣ ΤΟ ΚΑΙ ΠΑΡ' ΤΟ

Μια συσκευασία στο σούπερ-μάρκετ έχει τρία το πολύ δευτερόλεπτα να τραβήξει την προσοχή του καταναλωτή. Είναι πολύτιμα αν υπολογίσεις ότι εκεί, στο ράφι του σούπερ-μάρκετ, γίνεται το εβδομήντα τοις εκατό των επιλογών μας. Η συσκευασία οφείλει να προστατεύσει το προϊόν, να διευκολύνει τη χρήση του, να επιμηκύνει τη ζωή του. Κυρίως, πρέπει να ξεχωρίσει μες στην πολυφωνία του ραφιού και να τραβήξει την προσοχή του καταναλωτή. Κι έχει κι άλλη δουλειά... Πρέπει να δώσει πληροφορίες για το προϊόν, την τιμή, τα συστατικά του. Σε συναισθηματικό επίπεδο, πρέπει να επικοινωνεί το αίσθημα κοινωνικής ευθύνης του κατασκευαστή, το αν προστατεύει το περιβάλλον, τα ζώα ή τους πιο αδύναμους.

Όπως υποστηρίζει ο Marty Newmeyer στο βιβλίο του «The Brand Gap» οι μισές επιλογές μας βασίζονται στο συναί-▶

Ελαιόλαδο **Lambda**, σχ. Speiron Company

Design Carte



Είναι όμορφες, φρέσκιες, δημιουργικές. Οι νέες συσκευασίες τροφίμων μάς κάνουν να κοιτάξουμε πιο προσεκτικά τα ράφια του σούπερ μάρκετ. Και να αναθεωρήσουμε όσα ξέραμε για το περιτύλιγμα της γεύσης.

Της ΕΛΕΝΑΣ ΛΑΝΑΡΑ





Τοίχλες **Lifedrops**, σχ. mousegraphics

σθημα, ειδικά όταν είμαστε αναποφάσιστοι και πρέπει να επιλέξουμε ανάμεσα σε δύο μάρκες. Όταν βρισκόμαστε σε ένα διάδρομο με εκατοντάδες προϊόντα να μας κοιτάζουν από τα ράφια, ο εγκέφαλος αρχίζει αυτόματα να συγκρίνει και να συσχετίζει. Συσχετίζουμε ένα προϊόν με τη διαφήμισή του, με το φίλο μας που το χρησιμοποιεί, αλλά κυρίως με τη συσκευασία και ό,τι τα στοιχεία της επικοινωνούν: κομψότητα, κακογουστιά, απλότητα – αλλά και απόλαυση, ασφάλεια, περιπέτεια.

SUCCESS STORIES

Τη δεκαετία του '80 οι designers επιστράτευαν αστραφτερά αλουμινόχαρτα, κερινες σφραγίδες, πολύχρωμα χαρτιά, νέα και εντυπωσιακά υλικά. Με τη στροφή στην οικολογία, ο σύγχρονος, ενημερωμένος καταναλωτής προτιμά συσκευασίες που σέβονται το περιβάλλον, ανακυκλώνονται και δεν έχουν βαρύ ανθρακικό αποτύπωμα. Όσο όμορφη κι αν ήταν μια συσκευασία του '80, στις μέρες μας θα αποτελούσε εμπορική αποτυχία – απλά, επειδή στέλνει λάθος μήνυμα. Σε λάθος καταναλωτή. Ο Γ.Χαραλαμπίδης μάς λέει: «Πρέπει να επικοινωνείς επιτυχημένα το σωστό μήνυμα

προς τον καταναλωτή. Όταν η συσκευασία επικοινωνεί οπτικά το brand, το ισχυροποιεί». Κάποιες φορές, μάλιστα, το ενσαρκώνει απόλυτα. Η **Coca Cola** είναι τόσο το ποτό όσο και το μπουκάλι του. Το κόκκινο της **Lacta** αναγνωρίζεται από μακριά, όπως και ο κόκορας της **Kelloggs** ή το τριγωνικό logo της **Δέλτα**, ενώ η συσκευασία της **Toblerone** είναι τόσο γνωστή που θα μπορούσε να κυκλοφορεί χωρίς να αναφέρει το όνομά της. Όλες οι παραπάνω είναι success stories, ευτυχείς περιπτώσεις όπου η συσκευασία έγινε ταυτόσημη με τη μάρκα. Χαρακτηριστική είναι η περίπτωση του **Metaxa 5 αστέρων**. Το ποτό που ηγείται στα duty free και εξάγεται σε πάνω από 60 χώρες είναι διεθνώς αναγνωρίσιμο τόσο από το κεκριμπαρένιο χρώμα όσο και από την κίτρινη ετικέτα με την μπλε γραμματοσειρά και τα μετάλλια. Η συσκευασία του Metaxa 5 αστέρων δεν ταυτίζεται απλά με τη γεύση του. Μεταφέρει εικόνες και συναισθήματα – πολυτέλεια, class, προσωπικότητα, σταθερές αξίες, κοσμοπολίτικους προορισμούς, πολυταξιδεμένους ανθρώπους. Τα συστατικά ενός μύθου. «Το design», διαβάζουμε στην ιστοσελίδα του Design υπό Στέγη, «λόγω της παρουσίας του



Τυρί **Ντραμπίζας**, σχ. Beerroot





Κρασιά **Επτά Πλαγιές**, σχ. Red Fish



Ρακή με μέλι **Kretaraki Meli**, σχ. Sereal Designers

παντού γύρω μας αποτελεί την πρώτη επαφή του ατόμου με την αισθητική». Η συσκευασία, συμπληρώνουμε, λόγω της παρουσίας της παντού γύρω μας αποτελεί συχνά την πρώτη επαφή του ατόμου με το design. Ίσως δεν έχουμε φτάσει ακόμη να φιλοξενούμε μια έκθεση design στο ψυγείο ή το ντουλάπι της κουζίνας μας. Γίνονται, όμως, βήματα. Παρά την κρίση. Ή, ίσως, χάρη σ' αυτήν. «Ακούγεται αιρετικό, αλλά η εποχή μας ευνοεί το design. Μέχρι χθες, που τα πράγματα κυλούσαν, δεν χρειαζόταν να αναρωτηθεί κανείς "πώς θα γίνω καλύτερος;". Τώρα προσπαθούν όλοι περισσότερο». Και πώς θα μπορούσε ποτέ να είναι κακό κάτι τέτοιο;

ΟΙ ΑΣΥΜΒΙΒΑΣΤΕΣ

Κάποιες συσκευασίες επιλέγουν να πάνε κόντρα στα κλισέ και τους συνειρμούς που

συνοδεύουν το προϊόν τους. Τα ελαιόλαδα **Iliada** από τη mousegraphics και **Knossos** των Sereal Designers είναι συσκευασμένα σε λιτά, μεταλλικά δοχεία, που περισσότερο σε λάδι μηχανής παραπέμπουν παρά σε εξαιρετικής ποιότητας ελαιόλαδο. Ευτυχώς, και οι δύο παραπάνω συσκευασίες φέρουν τη ρεαλιστική εικόνα μιας πράσινης σταγόνας ελαιόλαδου – χωρίς αυτήν, λίγοι υπάλληλοι του σούπερ-μάρκετ θα κατάφερναν να τα βάλουν στο σωστό ράφι με τα



Παγωτά **Kayak**, σχ. K2 Design

Κατεψυγμένα προϊόντα **Trata**, σχ. Beertrout

υπόλοιπα ελαιόλαδα.

Κόντρα στις συμβάσεις κινείται και το ελαιόλαδο **Zero-Plus** (Sereal Designers), σε συσκευασία που θα μπορούσε να περιέχει σιρόπι για το βήχα. Δεν θα αποτελούσε παραφωνία στο ράφι ενός φαρμακείου – όπως άλλωστε και η τσικουδιά **Kretaraki Meli** (των ιδίων), που έχει μέχρι και κόκκινο σταυρό στο κουτί της. Σε κά-



Ελαιόλαδο **Eléia**, σχ. Bob Studio



Γλυκά κουταλιού **Σαράντης**, σχ. mousegraphics





Ανθρακούχο νερό
Mastiqua της Skinos,
σχ. Milk Athens

θε περίπτωση, οι συσκευασίες αυτές απέχουν πολύ από ό,τι ο καταναλωτής θα περίμενε να δει. Αυτό είναι σίγουρα τολημρό. Το θέμα είναι αν είναι εξίσου αποτελεσματικό.

«Κάθε συσκευασία οφείλει να αυτοσημαίνεται στο ράφι του σούπερ-μάρκετ» λέει ο Γ. Τσακνάκης. «Προϊόντα που δεν ρισκάρουν μεγάλα μπάτζετ μπορούν να είναι πιο επιθετικά από άποψη design, πιο αποδεδειγμένα από τα κλισέ του marketing. Αυτή είναι η δικαιοσύνη της αγοράς: οι μεγάλοι είναι πιο δυσκίνητοι και πιο περιορισμένοι στα στενά πλαίσια του marketing. Οι μικροί μπορούν να λειτουργήσουν πολύ πιο ελεύθερα».

GREEK INTERNATIONAL

Με χαρά βλέπει κανείς ότι οι νέες συσκευασίες όχι μόνο δεν αντιγράφουν τις ξένες, αλλά έχουν επιπλέον πολλές αναφορές στην Ελλάδα. Εμπνέονται από τη γεωγραφία και την παράδοσή μας, επιστρατεύουν το οπλοστάσιο της ιστορίας μας, αποφεύγουν επιδέξια τη σκόπελο του τοπικισμού. Το δοχείο του

ελαιόλαδου **Eleia**, από το Bob Studio, είναι εμπνευσμένο από την παραδοσιακή πρακτική των αγροτών να βάφουν λευκό τον κορμό των ελαιόδεντρων... Οι τσίχλες **Lifedrops**, των mousegraphics, απεικονίζουν μέχρι και την ελληνική σημαία. Αλλά καμία από τις δύο δεν είναι γραφική ή φοκλόρ.

Τα παγωτά **Kayak**, των K2 Designers, περιλαμβάνουν γεύσεις παραδοσιακά και αποκλειστικά ελληνικές. Η συσκευασία τους ωστόσο είναι τόσο σύγχρονη, αφαιρετική, ποπ, χαρούμενη, που θα μπορούσε να σταθεί σε κάθε αγορά του κόσμου.

«Επειδή όλοι πλέον απευθυνόμαστε –και κρινόμαστε– σε επίπεδο παγκόσμιο, έχει επέλθει μια ομογενοποίηση στον τομέα της αισθητικής» λέει ο Γ. Τσακνάκης. «Οι συσκευασίες μπορεί να κουβαλούν αρετές τοπικές, δεν έχουν όμως χαρακτηριστικά εντοπιότητας». Κάθε άλλο. Ακόμη κι όταν πρόκειται για προϊόντα τοπικά, όπως η μαστίχα Χίου. Το **Mastiqua**, το νέο ανθρακούχο νερό με βάση το μαστιχόνερο –με τα τικκουάζ γράμματα ▶



Κατεψυγμένα προϊόντα **Kefalonia**, σχ. mousegraphics

Truly Mediterranean Spirit

Skinos Sour, το Μεσογειακό.



Απολαύστε
την εμπειρία
ενός αυθεντικού
Skinos Sour

*50ml / 1 1/2 oz Skinos,
20ml / 2/3 oz φρεσκοστυμμένος χυμός λεμονιού,
5ml / 1/4 oz σιρόπι ζάχαρης (προαιρετικά),
1 σταγόνα Angostura bitters*

SKINOS®
Mastiha Spirit





Ελαιόλαδα Iliada, σχ. mousegraphics



Αφρώδης οίνος
Bianco Nero
της εταιρείας
Τσιλιλή, σχ. K2
Design



Πορτοκαλάδες Fiona, σχ. Bob Studio



Κονσέρβες
à la grecque,
σχ. Colibri Branding
& Design

που θυμίζουν κύματα και με τα γραφικά, σαν ψηφιδωτά, που παραπέμπουν σε δροσερά νερά που αναβλύζουν από φυσικές πηγές—επικοινωνεί με σαφήνεια την αιγαιοπελαγίτικη προέλευσή του και την ιστορία του. Το αισθητικό του προφίλ, ωστόσο, είναι δροσερό και ανάλαφρο, όσο και το περιεχόμενό του. Το λικέρ μαστίχας **Skinos**, επίσης, έχει αρχαίο όνομα και αρχαίζουσα γραμματοσειρά. Αλλά έχει και ultra minimal σχεδιασμό που ταιριάζει τόσο στην καθαρότητα του αποστάγματος όσο και στον εστέτ καταναλωτή στον οποίο απευθύνεται. Δείχνει ότι προέρχεται από τα βάθη της ιστορίας. Αλλά σε ταξιδεύει στους κοσμοπολίτικους προορισμούς της Μεσογείου.

Οι παραπάνω συσκευασίες, βραβευμένες ή μη, πετυχαίνουν να είναι όμορφες, καινοτόμες, ευρηματικές και εμπορεύσιμες. Επιτυχημένες. Όχι επειδή είναι ελληνικές, Ή ινδικές, Ή γιαπωνέζικες. Στην εποχή της παγκοσμιοποίησης, αυτό ακριβώς δεν είναι το ζητούμενο;



Skinos λικέρ μαστίχα, σχ. Minos

Good News

Το 2012 ήταν μια καλή χρονιά για το ελληνικό design. 15 διακρίσεις κέρδισαν τα ελληνικά δημιουργικά γραφεία στα Red Dot Awards συνεχίζοντας το θρίαμβο των European Design Awards, όπου η ελληνική συμμετοχή κατέκτησε τη δεύτερη θέση ανάμεσα σε 34 χώρες. Τα κουφέτα **Pebbles** (mousegraphics) πήραν το πρώτο βραβείο στα Dieline Awards και το ελαιόλαδο **Five** των Designers United την πρώτη θέση στην κατηγορία του, ενώ το ελαιόλαδο **Eleia** (Bob Studio) πήρε το χρυσό στα EDA. Οι κονσέρβες **Trata OnIce**, η σαμπάνια **Blink** και το **Καλαθάκι Λίμνου** (Beetroot), τα ελαιόλαδα **Etesian** και **100%** (mousegraphics), τα φακελάκια τσαγιού **Apivita** (DKDesign) είναι μερικές μόνο από τις συσκευασίες τροφίμων που έχουν διακριθεί διεθνώς. Η λίστα είναι μακριά και η επιτυχία μεγάλη. Ότι ακριβώς ζητάει η χώρα για να πάρει μπρος στις δύσκολες σημερινές συνθήκες. ☘

MASTIQUA®

SPARKLING DRINK
WITH MASTIMA WATER

Το αυθεντικό Μεσογειακό Νερό

Ένα φυσικό
ανθρακούχο νερό, με
βάση το μαστιχόνερο,
που αναβλύζει ευεξία
και δροσιά,
μεταμορφώνοντας
καθημερινές στιγμές
σε μικρές ξεχωριστές
απολαύσεις.



ΔΕΝ ΠΕΡΙΕΧΕΙ ΖΑΧΑΡΗ

ΓΚΡΙΖΑ ΖΩΝΗ

Χαλιά με χαρακτήρα, σε ουδέτερους τόνους
Από την ΕΛΕΝΗ ΜΑΪΛΗ



ΚΑΜΟΥΦΛΑΖ

Είναι πλάγια τα ράφια ή πλάγια τα βλέπω εγώ; Με τη βιβλιοθήκη Arlequin δεν μπορείς να είσαι εκατό τοις εκατό σίγουρος. Ένα παιχνίδι ψευδαισθήσεων παίζεται στην επιφάνειά της και τα τριγωνικά, χρωματιστά μοτίβα –βγαλμένα απευθείας από τη στολή των αρλεκίνων– μοιάζουν σα να κινούνται μπροστά στα μάτια σου. Αν τα κοιτάξεις για πολλή ώρα, μοιάζει να κινείται και ολόκληρο το δωμάτιο. Χαρούμενη, ευρηματική και πρωτότυπη, η βιβλιοθήκη της εταιρείας Barcelona γυμνάζει επιπλέον το μυαλό. Αφού και μόνο η καθημερινή προσπάθεια να θυμηθείς σε ποιο ντουλαπάκι έβαλες τα χαρτικά και σε ποιο τα διαβατήρια, αποτελεί άσκηση μνήμης και παρατηρητικότητας.

DESIGN PLAZA



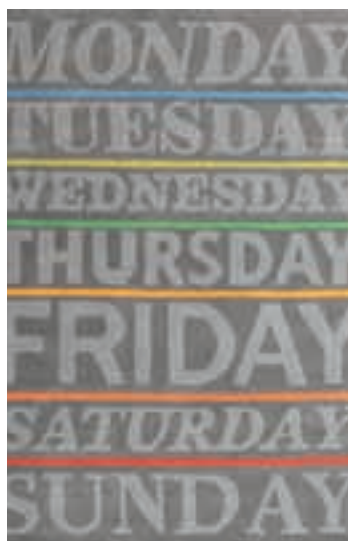
ASLANOGLU
Μάλλινο χειροποίητο χαλί 200x200 cm € 1.380 και 170x240 cm € 1.400



IKEA
Χαλί Basnas 200x140 cm € 119



ASLANOGLU
Δερμάτινο χαλί 140x200 cm € 2.100 και 170x230 cm € 2.950



BIOKARPET
Χειροποίητο χαλί Colori € 80 το τ.μ.



PETRATOS
Χαλί Face από τη σειρά Papilio 160x230 cm € 360 και 1.90x2.80 cm € 560



PETRATOS
Χαλί Soho σε πολλές διαστάσεις € 82 το τ.μ.



INTERNI
Χειροποίητο χαλί Traces d' Aubusson, από μαλλί και μετάξι



IIEKA
Χαλί Stockholm € 239



INTERNI ONE

Έπιπλα και κομμάτια διαλεγμένα από όλες τις γωνιές του κόσμου. Από καναπέδες με παλαιωμένα δέρματα και ξύλινα τραπέζια με βερνίκια, μέχρι αντικείμενα vintage που δίνουν ένα τόνο εγγλέζικου και αμερικάνικου εκλεπτυσμού. Μια συναρπαστική μίξη που αντανακλά τη νέα αισθητική, το δικό μας νέο mood στο σπίτι μας.



INTERNI ONE

Λ. Κηφισίας 188 – Χαλάνδρι
Τ. 210 67 16 571



ΤΑΞΙΔΙΑ ΣΤΟΝ ΚΟΣΜΟ

Από την Αγγλία έρχεται το στιλ bachelor rad και μας βάζει στα διαμερίσματα των εργένηδων πλείμποϊ του Λονδίνου, στις περιπέτειες του Τζέιμς Μποντ ανά τον κόσμο και στα διηγήματα της Αγκάθα Κρίστι. Υδρόγειος σφαίρα με λουκ αρρενωπό, ελαφρά σνομπ και πολυταξιδεμένη, που ασορτάρεται με ασημένια ταμπακέρα, δερμάτινο καναπέ, σεκρετέρ αντίκα και κουρτίνες που θυμίζουν Saville Row. Έξω η βροχή δέρνει τα τζάμια και ο σερ, με καρό ρομπ ντε σαμπρ, πίνει μαλτ σε χαμηλό ποτήρι. Και χαράζει νοερά στην υδρόγειο σταθμούς και πορείες από παλιά ταξίδια και νέες αναχωρήσεις.

ZARA HOME

ΠΟΛΥΧΡΩΜΗ ΖΩΗ

Τα μοντέρνα χαλιά ζωντανεύουν το χώρο



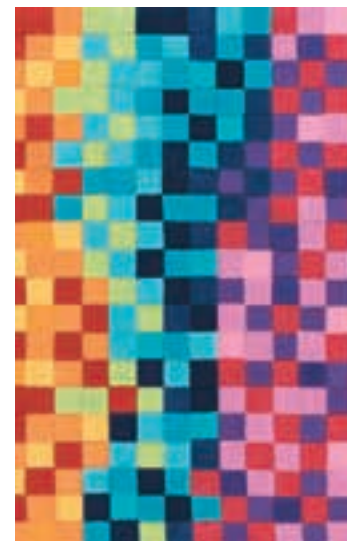
ASLANOGLOU

Χειροποίητο χαλί Mystic της Limited Edition 175x240 cm € 2.870



ΣΥΛΛΟΓΕΣ

Μάλλινο χειροποίητο χαλί Designers Guild, 200x300 cm € 1.700



PETRATOS

Χαλί Punk 120x170cm € 180



ΒΙΟΚΑΡΠΕΤ

Χαλί Fantasy € 32 το τ.μ.



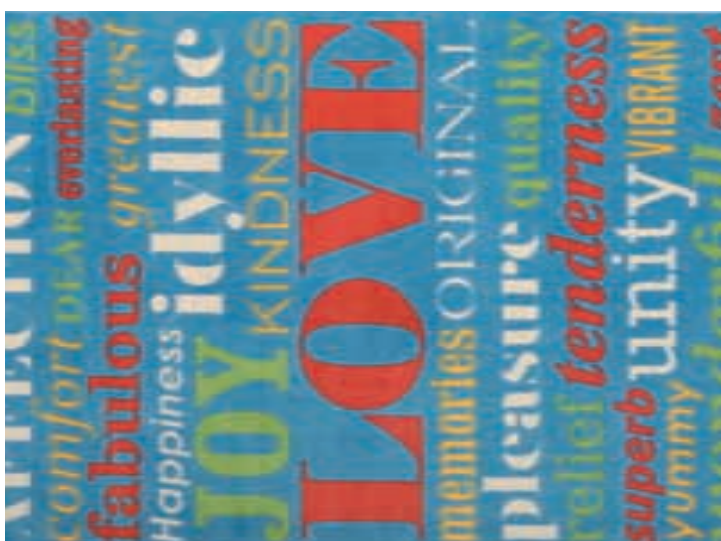
ΒΙΟΚΑΡΠΕΤ

Χειροποίητο χαλί Patchwork € 70 το τ.μ.



ΒΙΟΚΑΡΠΕΤ

Χειροποίητο χαλί multi colori € 80 το τ.μ.



ΒΙΟΚΑΡΠΕΤ

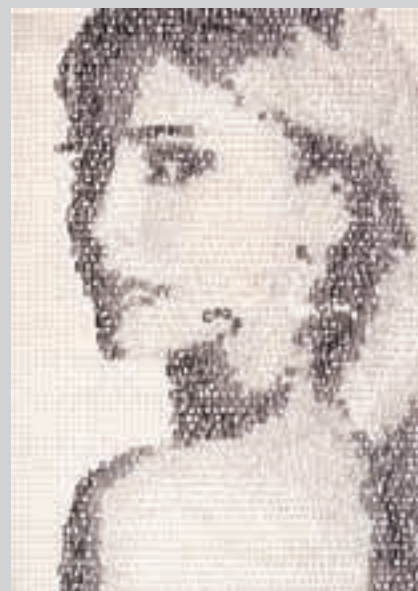
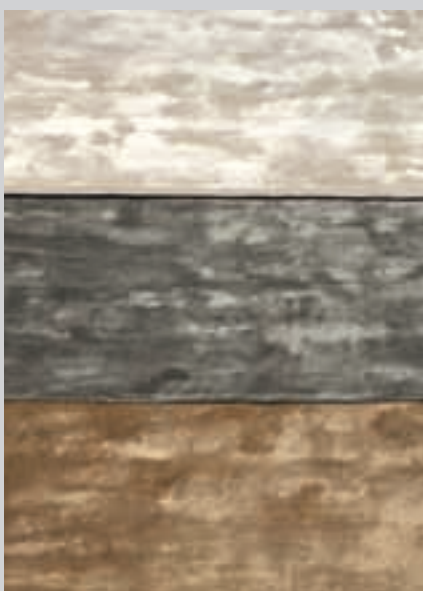
Χαλί Printed Magic € 48 το τ.μ.



INTERNI

Μάλλινο χειροποίητο χαλί Skin, σx. Kostantia Mathiou

Introducing **Papilio Rugs**



 **petratos**
hand knotted art

Κάποτε, τον καιρό που η Αθήνα είχε πρόβλημα υδροδότησης, από το σιντριβάνι πίναμε νερό. Σήμερα χρησιμοποιείται για λόγους «ομορφιάς». Και όχι μόνο. Είναι για τους περαστικούς απάντηχη αίσθηση δροσιάς, υδατινή κουρτίνα εξαγνισμού, ξαφνικές σταγόνες χαράς. Ζητήσαμε από 7 αρχιτεκτονικά γραφεία να σχεδιάσουν σιντριβάνια που θέλουμε να υπάρχουν στην Αθήνα.

Επιμέλεια: NENEΛΑ ΓΕΩΡΓΕΛΕ - Συνεργασία: ΛΕΝΑ ΧΟΥΡΜΟΥΖΗ

ΡΑΝΤΕΒΟΥ ΣΤΟ



Διάσημα σιντριβάνια σε Δύση και Ανατολή

ΡΩΜΗ

Φοντάνα Ντι Τρέβι Η παράδοση λέει ότι οι τουρίστες που πετάνε ένα κέρμα στα νερά του μια μέρα θα επιστρέψουν εκεί. Κάθε χρόνο πέφτουν κέρματα αξίας περίπου 700.000 ευρώ (απα-

γορεύεται το ψάρεμα). Μια φορά «ντύθηκε» στα μαύρα για να τιμήσει το θάνατο του τεράστιου Μαρτσέλο Μαστρογιάνι το 1996 (ιστορική η σκηνή με την Ανίτα Έκμπεργκ, στην ταινία του Φελίνι «Dolce Vita»).

ΒΡΥΞΕΛΛΕΣ

Μάνεκεν Πις Το αγόρι που κατουράει – σύμβολο της πόλης των Βρυξελλών. Φτιάχτηκε το 1618 ή το 1619. Ο Μάνεκεν συχνά ντύνεται με ντόπιες και ξένες παραδοσιακές στολές, ακόμα και

με ποδοσφαιρικές φανέλες. Έχει γκαρνταρόμπα με 800 φορεσιές.

ΛΟΝΔΙΝΟ

Ερος στην πλατεία Πικαντίλι Χοτ σποτ για ραντεβού στη λονδρέζικη πρω-

τεύουσα. Κατασκευάστηκε το 1875, όταν η περιοχή έβριθε από οίκους ανοχής.

ΜΟΣΧΑ

Το Σιντριβάνι των Λαών Οκτάγωνο με 16 ολόχρυσες παρθένες να αντιπροσω-

1 Το Νερό και τα «Όνειρα» της Πόλης

Θωμάς Μπαλογιάννης, Λυδία Μαντισίδου

Μια Πόλη εκτεθειμένη στη βαβούρα, στα αυτοκίνητα, στην κίνηση, στο τρέξιμο, στο άγχος και στην κυριαρχία του μπετό... Έχει ανάγκη να ονειρευτεί... Πού θα ονειρευτεί; Στην πλατεία, στον υπαίθριο χώρο της που μπορεί να συγκεντρώσει την ενέργεια των κατοίκων. Τι θα τη βοηθήσει; Αν φανταστείς την

πλατεία σαν ένα δωμάτιο της Πόλης και την πλευρά της προς το δρόμο σαν το παράθυρο από όπου μπαίνει ο θόρυβος και βλέπεις όλη την αταξία της, μια κουρτίνα από νερό θα έρθει να το κλείσει, σαν μια υδάτινη αυλαία μεταξύ πλατείας και δρόμου. Τότε ο εξαγνιστικός χαρακτήρας του νερού θα κυριεύσει το χώρο και οι διαστάσεις του ονείρου θα μπορούν να εισχωρήσουν. Ένα δροσερό, ημιδιαφανές, γάργαρο, τρεχούμενο φίλτρο θα λειτουργήσει απορροφητικά, θα προσθέσει χωρικές διαστάσεις στην

πλατεία και θα κάνει εφικτή την ενατένιση, την ονειροπόληση. Θα ξεκουράσει, αναζωογονήσει, δροσίσει, ξελασπώσει, ξελαφρώσει, απελευθερώσει... Το βράδυ θα μεταμορφώνεται σε οθόνη ροής πληροφοριών πολιτισμού... Η υδάτινη κουρτίνα μπορεί να εμφανιστεί σε οποιοδήποτε αστικό χώρο έχει την ανάγκη του Ονείρου μέσω του Νερού για να μπορεί να αντισταθμίσει την αδυσώπητη πόλη. Ο τίτλος παραπέμπει στο δοκίμιο πάνω στη φαντασία της ύλης «Το Νερό και τα Όνειρα» του Gaston Bachelard. →

ΣΙΝΤΡΙΒΑΝΙ



πείουν τις πρώην Σοβιετικές Δημοκρατίες.

ΝΤΟΥΜΠΑΪ
Μπάμπα Γέτου Ένα από τα μεγαλύτερα, μάλλον το πιο εντυπωσιακό του κόσμου. Στο κέντρο του ΝτουμπαΪ, με

1.500 πίδακες που εκτοξεύουν το νερό στα 150 μέτρα!

ΣΙΓΚΑΠΟΥΡΗ
Το Σιντριβάνι του Πλούτου είναι υπόγειο και βρίσκεται μέσα στο μεγαλύτερο εμπορικό κέντρο της πόλης.

Μοιάζει με τεράστια παλάμη από χαλκό.

ΑΘΗΝΑ (ΤΟ ΠΡΩΤΟ)
Η αμερικανική κατασκευαστική εταιρεία ULEN κατασκεύασε και δώρισε στο ελληνικό δημόσιο το πρώτο

σιντριβάνι, που τοποθετήθηκε στο Ζάππειο. Εκεί, τον Ιούλιο του 1931, ο Ελευθέριος Βενιζέλος μετακίνησε τη βαλβίδα του πίδακα και αμέσως άρχισε να αναβλύζει νερό σε ύψος 6 μέτρων. Ήταν η αρχή της υδροδότησης.

ΘΕΣΣΑΛΟΝΙΚΗ (ΣΤΑΣΗ ΣΙΝΤΡΙΒΑΝΙ) Το δεύτερο σήμα-κατατεθέν της μετά τον Λευκό Πύργο. Χτίστηκε το 1889 και ήταν δώρο του σουλτάνου Αβδούλ Χαμίτ σε μία προσπάθεια «εξωραϊσμού» της πόλης. Τα χρόνια του εμπορικού ελληνικού κινηματογράφου όλες οι νεαρές στάρλετ φωτογραφίζονταν εκεί. Τώρα είναι και στάση λεωφορείου.



2

Το πηγάδι της πόλης SPACELAB ARCHITECTURE

Σωτήρης Χαΐνης, Βάνα Κρημιώτη

Από το πηγάδι του χωριού μέχρι τις δεξαμενές στα παλάτια της Ινδίας, το νερό αποτελεί πάντα πόλο έλξης και σημείο συγκέντρωσης των ανθρώπων. Με αυτές τις σκέψεις διαλέξαμε μια πλατεία πολύ οικεία – την πλατεία Ψυρρή – όπου βρίσκεται και το γραφείο μας, για να τη γεμίσουμε με νερό και να αναπαραστήσουμε τις δραστηριότητες που θα μπορούσαν να λαμβάνουν χώρα γύρω από μια πηγή, ένα πηγάδι, ένα σιντριβάνι. Η πλατεία πλημμυρίζει με νερό σε μια μεγάλη ορθογώνια έκταση και συμπληρώνεται από δύο ακόμα στοιχεία. Το πηγάδι, μια κλιμακωτή τρύπα-κερκίδα που γεμίζει από το νερό της πλατείας και αλλάζει στάθμη χειμώνα-καλοκαίρι ανάλογα με τη βροχή, και τις μεγάλες μπουκάλες-νταμιτζάνες ύψους 3.5 μέτρων – τα δοχεία μεταφοράς του νερού από την πηγή στα σπίτια μας – που λειτουργούν σαν σιντριβάνια καθώς ξεχειλίζουν διαρκώς από νερό.

Συνεργάτης αρχιτέκτονας Λίνα Σπάρη

3

Μικροί καταρράκτες EASK ASSOCIATES

Ελένη Ασπιώτου

Η πλατεία Κοτζιά είναι το σημείο που επιλέχθηκε για να τοποθετηθεί μια κατασκευή με κεντρικό στοιχείο το νερό. Ο λόγος είναι γιατί η πλατεία του παλαιού Δημαρχείου Αθηνών, παρά το αξιόλογο περιβάλλον και το μεγάλο της μέγεθος, κρατάει συνήθως τον πεζό μακριά από το κέντρο της ωθώντας τον να κινείται στην περίμετρό της, όπου εξασφαλίζεται μερικώς η προστασία από τον ήλιο λόγω των κτιρίων. Η σύνθεση αποτελείται από ένα στεγαστρο φυτεμένο με μεσογειακά ανθεκτικά φυτά, νερό που ανακυκλώνεται συνεχώς ταξιδεύοντας μέσα από την πλάκα του στεγαστρου και πέφτοντας μέσω κάποιων αιθρίων στο δάπεδο δημιουργεί μικρούς καταρράκτες που δροσίζουν το περιβάλλον. Τα μονοιθικά παγκάκια και οι διαμορφώσεις του εδάφους που δημιουργούν κεκλιμένα επίπεδα καθιστικού για εκδηλώσεις, συμπληρώνουν ένα φιλόξενο περιβάλλον όχι μόνο για το διαβάτη αλλά και για παρουσίαση πολιτιστικών δρώμενων.



4 Στη διάσταση του ονείρου

KOIS ASSOCIATED ARCHITECTS

Στέλιος Κόης, Νίκος Πατσιούρας

Η μελέτη αφορά το σχεδιασμό ενός υδάτινου στοιχείου στο κέντρο της Αθήνας. Θέλαμε να δημιουργήσουμε όχι ένα ακόμη σιντριβάνι, ένα στατικό αντικείμενο δημόσιου θαυμασμού, αλλά μια επισκέψιμη δομή η οποία θα φαινόταν σαν ένας μυθικός χώρος απομακρυσμένος από πραγματικά δόγματα και πλησιέστερος στη διάσταση του ονείρου. Η ίδια η περιοχή μάς έδωσε τη δυνατότητα να δημιουργήσουμε ένα συνδετικό κρίκο του παρόντος με το παρελθόν. Το σιντριβάνι αλλάζει τακτικά σε όψη, καθώς ο αμοιβαδοειδής τριγωνικός δίσκος αποκολλάται από το έδαφος και αιωρείται, αποκαλύπτοντας μια κρυμμένη επισκέψιμη κοιλότητα. Η ήρεμη, στατική λίμνη αλλάζει σε δραματικό καταρράκτη. Η στάση διαδέχεται την κίνηση, όπως το φως στο σκοτάδι. Με το έργο αυτό θέλαμε να θυμίσουμε ότι η Αθήνα λαχταρά όχι μόνο ελπίδα, αλλά κυρίως την αναβίωση του χαμένου ονείρου.



A FOUNTAIN BRINGS US PEACE, JOY AND RESTFUL SENSUALITY AND REACHES THE EPITOME OF ITS ESSENCE WHEN BY ITS POWER TO BEWITCH IT WILL STIR DREAMS OF DISTANT WORLDS *Luis Barragan*





5

Το σιντριβάνι του χρόνου

3SK ΣΤΥΛΙΑΝΙΔΗΣ
ΑΡΧΙΤΕΚΤΟΝΕΣ

Το σιντριβάνι του χρόνου αποτελείται από 12 στήλες που θυμίζουν κορμούς δέντρων, όπου ο κάθε κορμός αντιστοιχεί και σε μια ώρα της ημέρας. Οι κορμοί σχεδιάστηκαν ως δύο παράλληλες επιφάνειες σε απόσταση μεταξύ τους, οι οποίες έχουν ελεύθερο σχήμα στο περιγράμματά τους. Ανάμεσα από τις δύο επιφάνειες στάζει νερό σαν μικρή βροχή μέσω μιας σωληνωτής κατασκευής. Κάθε ώρα ένα δέντρο υπερχειλίζει και το νερό τρέχει κρουνηδόν, σημαίνοντας την αντίστοιχη ώρα. Κάθε 12 ώρες υπερχειλίζουν ταυτόχρονα όλα τα σιντριβάνια-δέντρα. Αντίστοιχα, στο δάπεδο υπάρχει ένα ρολόι 24ωρης σήμανσης στο οποίο κάθε ώρα αντιστοιχεί σε ένα επίμηκες φωτιστικό δαπέδου. Το σύνολο τοποθετείται σε ένα μεγάλο μεταλλικό δίσκο που αποτελεί το νέο δάπεδο.



6

Το Γκρότο του Λυκαβηττού

ΕΛΕΥΘΕΡΙΟΣ ΑΜΠΑΤΖΗΣ

Κρυμμένο σε εσοχή του βράχου, κάτω από την εκκλησία του Αγίου Γεωργίου, βρίσκεται το «Γκρότο του Λυκαβηττού». Η γαλαζία αυτή κρύπτη ταξιδεύει τους επισκέπτες της από τη Μινωική εποχή στην ελληνοιστική πόλη της Ρόδου και από τις ιερές σπηλιές του Lascaux στη Γκρότα Ατζούρα και το παλάτι του Τιβέριου. Το γκρότο πηγάζει από την ελληνική κουλτούρα και μυθολογία και στη συγκεκριμένη περίπτωση καλείται όχι μόνο να αναγεννήσει παραστάσεις, αλλά και να δροσίσει το ιστορικό κέντρο της πρωτεύουσας. Ορμητικό νερό αναβλύζει από τους λευκούς σταλακτίτες-σταλαγμίτες της σπηλιάς και ρέει στη μικρή λίμνη. Η αναβίωση του «grotesque» συμβαίνει με τρόπο συμβολικό, καθώς οι γοργόνες και οι νεράιδες ζωντανεύουν μέσω του φωτός και των υδρατμών προκαλώντας τη φαντασία μας.

7

Υδάτινος ναός

ΚΛΑΒ

Κωνσταντίνος Λαμπρινόπουλος,
Βερόνικα Βασιλείου

Για τη δημιουργία του χρησιμοποιείται το διττό φαινόμενο του αντικατοπτρισμού. Το σιντριβάνι, μέσω της χρήσης του νερού και του ίσου κύβου, δανείζεται μορφή/ όγκο και παράλληλα δίνει μορφή/ όγκο. Από τη μία ο αιωρούμενος κύβος κλέβει την όψη του χώρου στον οποίο βρίσκεται δημιουργώντας ένα νέο παράλληλο χώρο, ενώ από την άλλη το κινούμενο νερό καθρεφτίζει τον κύβο και αποκτά όγκο. Οι στήλες νερού που δημιουργούνται μέσω των σχισμών του κύβου και καταλήγουν στην επιφάνεια του πλακόστρωτου, έρχονται οπτικά να στηρίξουν το μεταλλικό κύβο. Έτσι, το σιντριβάνι μιμείται/καθρεφτίζει αφαιρετικά την τυπολογία του αρχαιοελληνικού ναού. Σε αυτό τον υδάτινο ναό, έρχεται μια σειρά από πίδακες νερού που περιβάλλουν κυκλικά τον κύριο όγκο του σιντριβανιού. Το σιντριβάνι αποτελεί μια αναφορά σε κτιριακό όγκο, που παράλληλα όμως αφομοιώνεται/ χάνεται στο χώρο που τοποθετείται. ☛



6



ΣΥΝΤΡΙΒΑΝΙ – ΑΠΟ ΤΗΝ ΤΟΥΡΚΙΚΗ ΛΕΞΗ SADIRVAN. ΕΛΛΗΝΙΣΤΙ: ΤΟ ΑΝΑΒΡΥΤΗΡΙΟΝ. ΠΡΟΣΟΧΗ! ΤΟ ΣΥΝΤΡΙΒΑΝΙ ΜΕ ΥΨΙΛΟΝ ΕΙΝΑΙ ΛΑΘΟΣ. ΟΦΕΙΛΕΤΑΙ ΣΕ ΠΑΡΕΥΜΟΛΟΓΙΚΗ ΣΥΝΔΕΣΗ ΜΕ ΤΟ ΡΗΜΑ ΣΥΝΤΡΙΒΩ.



7

ΜΕΜΟΣ ΦΙΛΙΠΠΙΔΗΣ

ΑΡΧΙΤΕΚΤΟΝΙΚΗ

ΤΗΣ ΕΥΑΙΣΘΗΤΟΠΟΙΗΣΗΣ

Τα τελευταία δώδεκα χρόνια είναι κάτι σαν «άτυπος υπουργός Πολιτισμού επί αρχιτεκτονικών θεμάτων». Χάρη στην αρθρογραφία του σε έντυπα που απευθύνονται κυρίως στο ευρύ κοινό, καθώς και χάρη στις επιλογές του για το αρχιτεκτονικό σκέλος του προγράμματος Megaron Plus, έχει καταφέρει να αναζωπυρώσει το ενδιαφέρον μας για την τέχνη που επηρεάζει όσο καμία άλλη την καθημερινότητά μας.

Του ΓΙΑΝΝΗ ΚΩΝΣΤΑΝΤΙΝΙΔΗ - Φωτό: ERIETA ATTALI



Όταν του επισημαίνει κάποιος την επίδραση που έχει όλη αυτή η «επικοινωνιακή πολιτική» αρχιτεκτονικών θεμάτων, εκείνος σεμνά και ευγενικά προσπαθεί να περιορίσει το θριαμβευτικό τόνο. Αναγνωρίζει, ωστόσο, ότι το να μεταδίδεις στο πλατύ κοινό αξίες της σύγχρονης αρχιτεκτονικής έχει ένα ρίσκο ανάλογο εκείνου κάθε διαδικασίας μύησης σε κάτι. «Ο τρόπος επικοινωνίας αρχιτεκτόνων και ευρέως κοινού έπρεπε να κατασκευαστεί εξαρχής. Για να το πετύχουμε, χρειάστηκε αρχικά να εντοπιστεί το πώς κωδικοποιείται η αρχιτεκτονική σε όλα εκείνα που το κοινό ήδη αγαπά. Συγκεκριμένα, στο θέατρο, στον κινηματογράφο, στη λογοτεχνία, καθώς και σε ό,τι άλλο αντίστοιχο απολαμβάνει ο κόσμος. Αν, δηλαδή, εμείς οι αρχιτέκτονες καταλαβαίνουμε τον αυθόρμητο τρόπο με τον



Πολυκατοικία στη Νέα Σμύρνη

οποίο η αρχιτεκτονική μπαίνει μέσα στον εγκέφαλο, στο νου του κοινού και “καταναλώνεται”, τότε αρχίζουμε κι εμείς να καταλαβαίνουμε πώς πρέπει να παρουσιάζουμε την αρχιτεκτονική».

Είναι δύσκολο για έναν αρχιτέκτονα να διακρίνει αυτό τον «αυθόρμητο τρόπο»; Δεν είναι δύσκολο. Πρόκειται για κάτι που γνωρίζουμε ήδη. Για παράδειγμα, στο γραφείο MplusM που διατηρούμε με τη Μαρίτα Νικολούτσου, η αγάπη μας για τον κινηματογράφο μεταφέρεται στη δουλειά μας ως αγάπη για αρχιτεκτονικά στιγμιότυπα. Και εννοώ ότι η σύνθεση ενός έργου μας προκύπτει σαν σειρά από καρτέ που όλα μαζί αποδίδουν ένα συνολικό σενάριο. Αυτό σημαίνει ότι μας ενδιαφέρει η αφήγηση, ο προσδιορισμός των «σημαντικών καρτέ» και οι παύσεις. Αγαπάμε επίσης τα κοντράστ (πολύ φως - καθόλου φως, ανοιχτό

περιβάλλον - εντελώς κλειστό) που προκύπτουν με τρόπο ανάλογο με εκείνον του μοντάζ στον κινηματογράφο, χάρη στο οποίο επιτείνεται η ψυχολογική ένταση των σκηνών.

Όντας ο γιος του αρχιτέκτονα Δημήτρη Φιλιππίδη, ομότιμου καθηγητή πολεοδομίας και πασίγνωστου για τα κείμενά του επί θεμάτων παραδοσιακής και σύγχρονης αρχιτεκτονικής, νιώθετε να έχετε μάθει «εκ γενετής» την ιστορία της αρχιτεκτονικής και, αν ναι, πώς πιστεύετε ότι αυτό σας έχει επηρεάσει; Γεννήθηκα μέσα στην ιστορία της αρχιτεκτονικής (γέλια). Ναι, με θυμάμαι παιδί, στις αρχές της δεκαετίας του 1970, να περπατώ σε χωράφια κρατώντας την άκρη της μετροταινίας και ο πατέρας μου να αποτυπώνει κτίρια για το διδακτορικό του. Έχω γεννηθεί μέσα σε αποτυπώσεις, μέσα σε μετρήσεις, πάντα στο επίπεδο του να κρατώ την άκρη

της μετροταινίας. Επίσης, ανάμεσα σε πάρα πολλά βιβλία αρχιτεκτονικής και με τη σταθερή απορία πώς όλα αυτά θα μπορούσαν να είναι χρήσιμα σε κάτι. Ποια είναι η σχέση σύγχρονης δημιουργίας και παράδοσης και με ποιον τρόπο όλα όσα έχουν προηγηθεί φιλτράρονται σήμερα στη σκέψη μας; Αυτό ήταν κάτι που μου δημιουργούσε μια αμήχανη στάση και καθώς εξελίσσονταν τα πράγματα στρεφόμουν πάντα προς την επιλογή να μη βλέπω το παρελθόν μέσα από το προγονολατρικό πρίσμα. Αντίθετα, προσπαθώ συνεχώς να αντιλαμβάνομαι πώς τα παλιά πράγματα μπορούν να ερμηνευτούν εκ νέου και να αφομοιωθούν σε ένα πάρα πολύ μοντέρνο, σχεδόν αβάν γκαρντ περιβάλλον, στο νέο αυθεντικό.

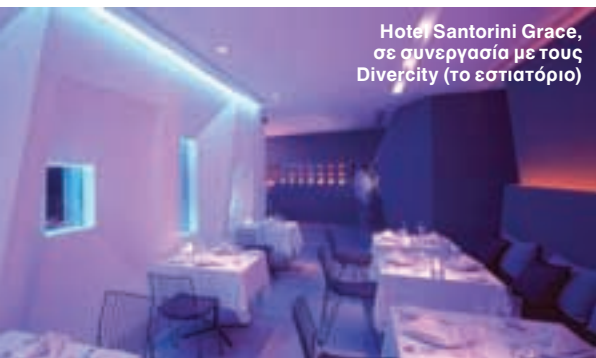
Βρίσκετε συχνά τον εαυτό σας αντιμέτωπο με ένα πνεύμα προγονολατρίας στην Ελλάδα ή βρίσκόμαστε πια σε ένα →



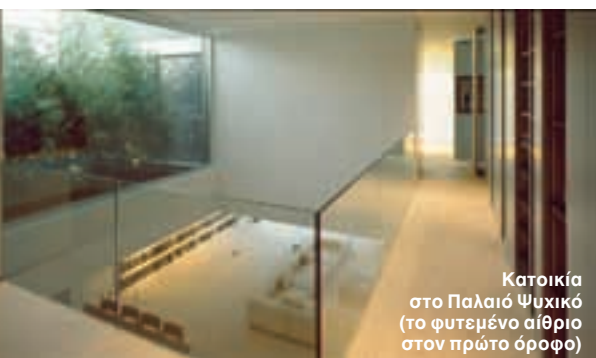
Hotel Santorini Grace, σε συνεργασία με τους Divercity



ΤΟ ΠΑΙΧΝΙΔΙ, ΠΟΥ ΕΙΝΑΙ ΑΠΟ ΤΑ ΠΙΟ ΟΜΟΡΦΑ ΠΡΑΓΜΑΤΑ ΣΤΗ ΖΩΗ, ΕΧΕΙ ΡΙΣΚΟ ΠΟΥ ΛΙΓΟΙ ΘΕΛΟΥΝ ΝΑ ΠΑΡΟΥΝ. ΠΕΡΙΕΧΕΙ ΤΗΝ ΑΝΑΤΡΟΠΗ, ΤΗΝ ΑΡΧΙΤΕΚΤΟΝΙΚΗ ΠΟΥ ΕΙΝΑΙ ΚΑΙ ΚΑΤΙ ΑΛΛΟ.



Hotel Santorini Grace, σε συνεργασία με τους Divercity (το εστιατόριο)



Κατοικία στο Παλιό Ψυχικό (το φυτεμένο αίθριο στον πρώτο όροφο)



Κατοικία στο Παλιό Ψυχικό (ο δώροφος χώρος εισόδου)

στάδιο όπου αυτό έχει ξεπεραστεί; Δεν έχει ξεπεραστεί καθόλου. Ίσα-ίσα, θεωρώ ότι μας έχει μπλοκάρει στο να καταλάβουμε ποιοι πραγματικά είμαστε σήμερα, τι είναι η ελληνική αρχιτεκτονική αλλά και τι η ελληνική τέχνη. Δεν είναι τυχαίο ότι η τρομακτική άνθιση του μεταμοντέρνου οφείλεται ακριβώς στη λατρεία του νεοκλασικού παρελθόντος, από την οποία δεν έχουμε ξεφύγει. Ούτε ότι υπάρχει μια έντονη αγάπη για το γραφικό και το παραδοσιακό. Είναι στοιχεία που μας καταδιώκουν, δεν τους έχουμε διαφύγει. Εξαιτίας τους βλέπουμε το μοντέρνο σαν «πιστοποιητικό» που επικυρώνει ότι είμαστε ενημερωμένοι, ενώ, κατά βάθος, δεν είμαστε σίγουροι για το τι είναι αυτό που συμβαίνει διεθνώς, αδυνατούμε να το αντιληφθούμε. Γενικότερα, νομίζω ότι βρισκόμαστε σε μια κατάσταση *rause* – παύσης, στασιμότητας. Σαν μια όμορφη κοπέλα που αφαιρείται και χαζεύει. Και όχι μόνο στην αρχιτεκτονική. Οι καρεκλοκένταυροι είναι ένα άλλο παράδειγμα τέτοιας στασιμότητας, όπως κι εκείνοι που βρίσκονται στο *rause* στην καθημερινή τους ζωή – παντελώς ανεξέλικτοι.

Εν αγνοία τους ή κατ' επιλογήν; Κατ' επιλογήν κανείς χαζεύει! Κατ' επιλογήν πατάει το *rause*, είτε γιατί δεν θέλει να αντιμετωπίσει το καινούργιο είτε γιατί

δεν θέλει να σκεφθεί είτε επειδή θέλει να ξεφύγει από τις καταστάσεις που γεννούν ερωτηματικά και υψώνουν διλήμματα. Στην κατάσταση *rause* η νοσταλγία, η επιθυμία για επιστροφή στο παρελθόν, είναι απαραίτητη για να αντιμετωπιστεί η σκληρή αστική πραγματικότητα.

Όμως, όλο αυτό προϋποθέτει ότι κάπου πρέπει να υπάρχει και το κουμπί *play*. Ή όχι; Νομίζω ότι το *play* έχει φύγει πολύ μακριά από το *πληκτρολόγιο*. (γέλια) Το παιχνίδι, που είναι από τα πιο όμορφα πράγματα στη ζωή μας, έχει ρίσκο που λίγοι θέλουν να πάρουν. Απαιτεί τόλμη να το εκτεθείς και να δημιουργήσεις. Δεν αποτολμάμε το *play* γιατί περιέχει την ανατροπή, το παιχνίδι ανάμεσα στα αρχιτεκτονικά ιδιώματα, την αρχιτεκτονική που είναι και κάτι άλλο. Ενώ οι περισσότεροι είμαστε παθητικοί δέκτες των πραγμάτων – σε μια κατάσταση αναμονής, αποδοχής των όσων έρχονται, όπως έρχονται, δηλαδή στο *rause*.

Αν υποθέσουμε ότι το υλοποιημένο αρχιτεκτονικό σας έργο δεν είναι εξίσου προβλεπμένο με το δημοσιογραφικό, αυτό αποτελεί για σας μια πηγή πόνου; Νιώθετε άγχος να αποδείξετε ότι αγαπάτε εξίσου τα δύο σας «παιδιά»; Είναι δύο παιδιά, όπως λέτε. Ακριβώς της ίδιας ηλικίας; γεννήθηκαν το 2000 και με απασχολεί ο τρόπος με τον οποίο συσχετίζονται. Δεν με ενδιαφέρει να ξέρω ότι απλά τα έχω κάνει, με ενδιαφέρει να ξέρω αν η σχέση τους είναι καλή και με ενδιαφέρει να καταλάβω πώς σχετίζονται με μένα σαν άνθρωπο. Είναι αλήθεια ότι από ένα σημείο και ύστερα τα κείμενα σε εφημερίδες και περιοδικά είχαν μια ευρύτατη διανομή. Παρ' όλη αυτά, το γράψιμο ήταν πάντα ένα πάρεργο για μένα. Μια απασχόληση που διαρκούσε μόνο μία μέρα την εβδομάδα. Παρέμενα πολύ συγκεντρωμένος στο γραφείο και παρότι ο κόσμος με έμαθε μέσω των κειμένων, εγώ πάντα έδειχνα αντίστροφα ανάλογη έμφαση στην πρακτική της αρχιτεκτονικής. Όμως, το υλοποιημένο έργο μας δεν είχε αυτή τη διανομή. Αλλά αυτό είναι μάλλον ο γενικός κανόνας που ισχύει. Έτσι, ξαφνιάστηκα ευχάριστα όταν το Santorini Grace, το ξενοδοχείο στη Σαντορίνη που σχεδιάσαμε σε συνεργασία με το γραφείο Divercity, παρουσιάστηκε με ένα δισέλιδο άρθρο στο διεθνές περιοδικό ποικίλης ύλης «Wallpaper». Ανακεφαλαιώνοντας, λοιπόν, καταλήγω στο ότι η δημοσιογραφία επί αρχιτεκτονικών θεμάτων είναι ένας εύκολος τρόπος να παράγεις πράγματα, σε σχέση με το πάρα πολύ δαπανηρό και χρονοβόρο τρόπο να παράγεις ένα κτίριο. Όμως, υπάρχουν στιγμές όπου κτίρια τα οποία →



Hotel Santorini Grace, σε συνεργασία με τους Divercity (τα δωμάτια με την πέτρινη πρόσοψη)

Με μία μόνο πλύση, καθάρισες.

Νέο πλυντήριο ρούχων Pitsos με κάδο χωρητικότητας **8 kg**, ειδικά σχεδιασμένο για την ελληνική οικογένεια που πλένει μεγάλες ποσότητες ρούχων.

- ActiveWater για μέγιστη απόδοση με ελάχιστη κατανάλωση νερού
- AntiShock design για λιγότερο θόρυβο
- Πράσινη τεχνολογία A⁺⁺



Δώρο
απορρυπαντικό
για 3 μήνες.*

*Με μία δοκιμή πλύσης την εβδομάδα.
Ισχύει για τον κωδικό WQP10000H
έως 31.12.2012 ή μέχρι εξάντλησης
των αποθεμάτων



www.pitsos.gr

PITSOS ξέρεις γιατί.
εμπιστοσύνη



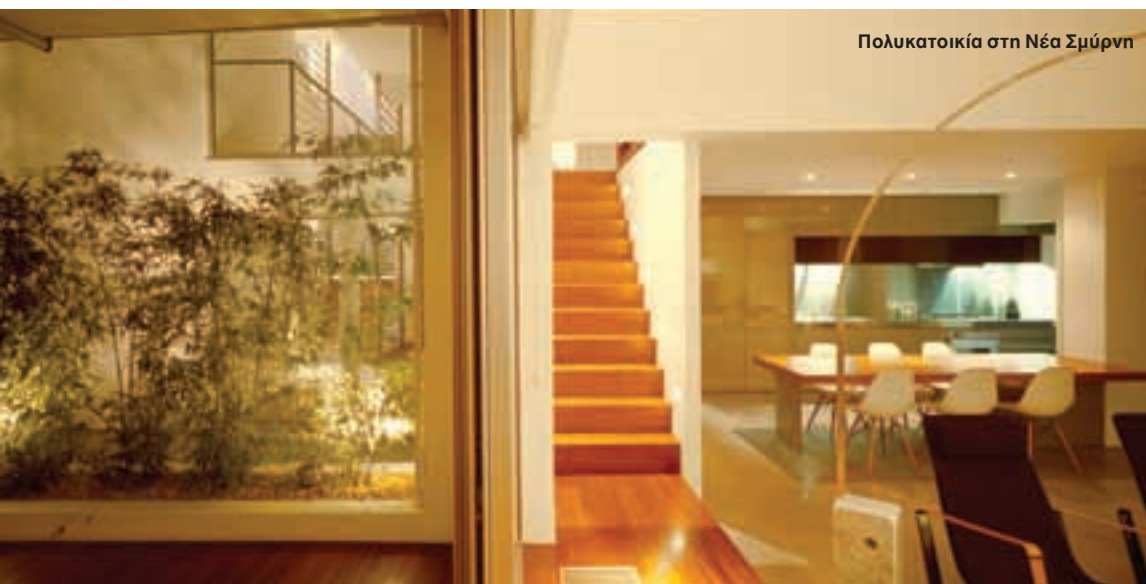
Κατοικία στο Παλαιό Ψυχικό



Κατοικία στη Γλυφάδα



Κατοικία στο Παλαιό Ψυχικό



Πολυκατοικία στη Νέα Σμύρνη

διαθέτουν αυθεντικά στοιχεία ενός τόπου αλλά και μιλάνε μια μοντέρνα γλώσσα, μπορούν να φτάσουν σε ένα πάρα πολύ ευρύτερο πεδίο διανομής.

Πώς αποτιμάτε την επιτυχία που είχε το αρχιτεκτονικό πρόγραμμα του Megaron Plus; Θεωρώ ότι ήταν μια τομή στα πολιτιστικά δρώμενα, με την έννοια ότι το Μέγαρο, χωρίς να έχει τα παραδοσιακά γνωρίσματα μιας αρχιτεκτονικής σχολής, στόχευσε ευθέως στο να φέρει την αρχιτεκτονική σε επαφή με το πλατύτερο κοινό. Κάθε χρονιά, από το 2005 που ξεκίνησε, καλούσαμε 4 αρχιτέκτονες, με αποτέλεσμα να έρθουν στην Αθήνα μερικές από τις πιο σημαντικές μορφές που είχαν αποκτήσει βραβείο Pritzker, ή θα αποκτούσαν μερικούς μήνες μετά, όπως αποδείχθηκε εκ των υστέρων. Επιπλέον, έπαιρνε σαφή θέση απέναντι σε μια επιχειρηματολογία που είχε αναπτυχθεί στη χώρα μας ενάντια στους σταρ αρχιτέκτονες. Εννοώ την άποψη που ήθελε τους σταρ αρχιτέκτονες απλά σαν ένα μόρφωμα των μίντια – ανθρώπους που δεν διέθεταν αληθινή αξία και περιφέρονταν δεξιά κι αριστερά στον πλανήτη για το θεαθήναι. Όλο αυτό πιστεύω ότι καταρρίφθηκε, γνωρίζοντάς τους από κοντά στην Αθήνα, επειδή μας αποκαλύφθηκε καλύτερα η προσωπικότητά τους και ο τρόπος με τον οποίο οι ίδιοι μεταδίδουν το έργο τους, καθώς και το ότι πυροδοτήθηκε ένας διάλογος. Εγώ δεν πιστεύω ότι τα αρχιτεκτονικά έργα μιλούν από μόνα τους. Πιστεύω ότι υπάρχουν πολλοί διαμεσολαβητές στο πώς τελικά τα προσλαμβάνουμε. Άρα και εξίσου πολλά φίλτρα τα οποία αμπαλάρουν την αρχιτεκτονική, τη βερνικώνουν και την καδράρουν. Κι όλα αυτά παίρνουν τη δική τους σημασία και το δικό τους βάρος. Προφανώς το αμπαλάζ δεν κάνει την καλή αρχιτεκτονική, αλλά μια αρχιτεκτονική η οποία έχει τη δική της αξία και μπορεί να παρουσιαστεί καλά, γίνεται ακόμα καλύτερη. Έτσι, λοιπόν, το πρόγραμμα του Μεγάρου δεν ήταν απλά μια περιήγηση σε δυνατά ονόματα, αλλά και μια περιήγηση σε διαφορετικούς τρόπους αφήγησης της αρχιτεκτονικής απ' όλο τον κόσμο.

Αγαπάτε την Αθήνα; Ναι, την Αθήνα την αγαπάω, παρότι μερικές φορές με στεναχωρεί και με πικραίνει. Την αγαπάω με την περιέργεια ενός ανθρώπου που προσπαθεί να καταλάβει. Πιστεύω ότι η Αθήνα εκφράζει πάρα πολύ τη δική μας ψυχοσύνθεση, το τι είμαστε σαν άνθρωποι, και ως εκ τούτου δεν μπορούμε να μην την αγαπάμε. Οποιαδήποτε άλλη στάση απέναντι στην Αθήνα πιστεύω ότι υποκρύπτει και μια εσωτερική διαμάχη ή μια απόρριψη του ίδιου μας του εαυτού. Θεωρώ ότι αυτό το μείγμα Ανατολής και Δύσης που έχουμε μέσα μας διατυπώνεται στην Αθήνα που έχουμε.

Υπάρχουν στοιχεία σύγχρονης αρχιτεκτονικής στην πόλη που θεωρείτε ότι θα μπορούσαν να αποκτήσουν χαρακτήρα συμβόλου γι' αυτήν; Που θα μπορούσαν να γίνουν νέα τουριστικά κλισέ και να τα δούμε σε καινούργιες καρτ-ποστάλ; Νομίζω ότι είναι ακριβώς θέμα καρτ-ποστάλ. Η Αθήνα σε σχέση με άλλες πρωτεύουσες δεν διαθέτει καινούργιες καρτ-ποστάλ. Στα περίπτερα στο Σύνταγμα οι κάρτες δείχνουν κυρίως τα νησιά και όχι την πόλη. Έτσι, η ίδια η πόλη κάνει τους τουρίστες, δηλαδή τους καταναλωτές της που έρχονται από μακριά, να νομίζουν ότι είναι αόρατη – αυτοαπαλείφεται, σαν να μην υπάρχει. Μόνο οι εικόνες της Ακρόπολης ή του συμμετρικού κτιρίου της Βουλής διασώζονται από το αστικό της συνονθύλευμα. Παρά το ότι υπάρχουν εικόνες για να περιγράψουν μια ολόκληρη νέα κουλτούρα του ρεαλισμού της. Το βιομηχανικό κτίριο, για παράδειγμα, το ημιτελές στοιχείο (το μη αποπερατωμένο κτίριο) ή το μπετόν είναι θέματα για μια πλειάδα από νέες καρτ-ποστάλ που θα δείχνουν μια μπρουταλιστική και την ομορφιά της, χωρίς το βελούδινο μανδύα του παρελθόντος. Θα δείχνουν μια πραγματικότητα πολύ πιο άμεση και κατά συνέπεια πολύ πιο ενδιαφέρουσα. 📍

Η σύγχρονη κομψότητα Softmood στην πιο αποδεκτή της μορφή

Η Ideal Standard αναβαθμίζει την καθημερινότητά σας με μια νέα, πλήρη σειρά, προσεγμένη στη λεπτομέρεια! Ανακαλύψτε τις απεριόριστες δυνατότητες της σειράς Softmood!

Εκλεπτυσμένη αισθητική και πολυτέλεια της λειτουργικότητας.

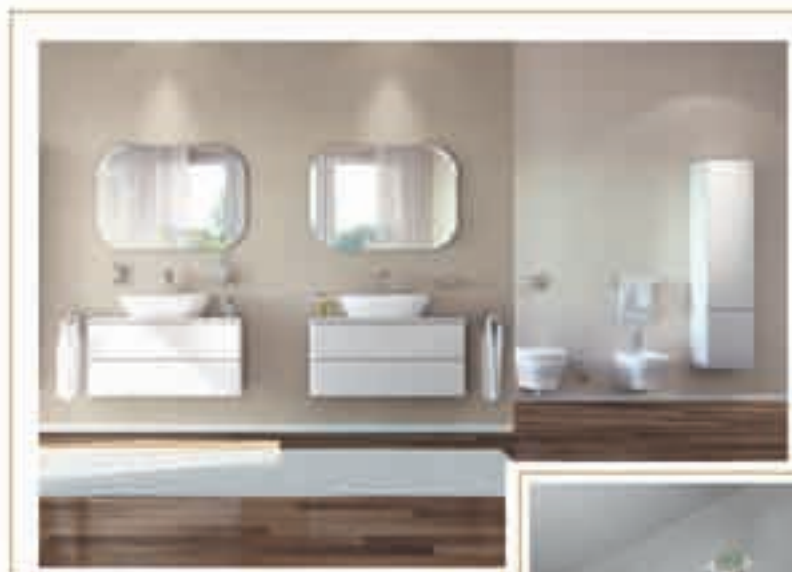
Εξαιρετικό φινίρισμα, πρωτοποριακές λειτουργίες και «έξυπνες» λεπτομέρειες, όλα τα προϊόντα της σειράς, από τα είδη υγιεινής έως τα έπιπλα και τα αξεσουάρ, είναι εξαιρετικά εύκολα και άνετα στη χρήση και σας προσφέρουν την αισθητική πολυτέλεια που ζητούσατε στο μπάνιο σας. Δημιουργήστε ένα μπάνιο που να πληροί τις ανάγκες σας και να αντανακλά το προσωπικό σας στυλ επιλέγοντας μέσα από την ευρεία γκάμα προϊόντων της συλλογής. Τα κεραμικά είδη της σειράς με την υπογραφή του καταξιωμένου Franco Bertoli δημιουργούν ένα εξαιρετικό αισθητικό αποτέλεσμα με τις απαλές στρογγυλεμένες γραμμές σχεδίου.

Απαράμιλλο στυλ και εργονομικές λεπτομέρειες στα έπιπλα της σειράς 'Softmood'.

Σχεδιασμένα από το βραβευμένο design studio Artefakt, διαθέτουν πολλά λειτουργικά στοιχεία, κομψό σχεδιασμό, πολυτελή φινιρίσματα και αντανακλούν την κομψότητα και την υψηλή αισθητική δημιουργώντας ένα ιδανικό περιβάλλον μπάνιου.

Χάρη στο σύστημα 'Push and Pull', οι πόρτες και τα συρτάρια των επίπλων ανοίγουν μ' ένα μόνο άγγιγμα, ενώ τα εύχρηστα διαχωριστικά επιβάλλουν την τάξη στο εσωτερικό τους. Συνδυάζονται με νιπτήρες επικαθήμενους ή ελεύθερης τοποθέτησης σε πολλές διαστάσεις. Συμπληρώστε το τέλειο σκηνικό στο μπάνιο σας με τους καθρέπτες της συλλογής, που με σπαλές καμπύλες στα άκρα και φουτουριστικές λεπτομέρειες με LED φωτισμό, αναδεικνύουν τον προσεγμένο σε κάθε λεπτομέρεια σχεδιασμό τους.

Τη νέα συλλογή Softmood της Ideal Standard μπορείτε να δείτε στο Εκθεσιακό Κέντρο της εταιρίας και να την αγοράσετε σε επιλεγμένα καταστήματα ειδών μπάνιου σε όλη την Ελλάδα.



ΠΑΡΕ ΘΕΣΗ

Καναπές, ένα έπιπλο για την παρέα Από τη ΛΕΝΑ ΜΕΝΔΡΗ



HABITAT
Σύνθεση γωνιακού καναπέ Reiko,
€ 1.550 (www.habitat.net)



MILANODE
Δερμάτινος καναπές Isidora € 1.000



Γ. ΔΕΛΟΥΔΗΣ
Καναπές, σκ. Marcel Wanders για τη Moooi



INTERNI
Καναπές Nuvola, σκ. Paola Navone για την Gervasoni



DESIGN PLAZA

Καναπές Float, σخ. Karim Rashid για τη Sancal



CASA DI PATSI

Καναπές Gentry, σخ. Patricia Urquiola για τη Moroso



ΣΥΛΛΟΓΗΣ

Διθέσιος καναπές Academy, από € 3.100 με το ύφασμα



MORPHOS
 Διθέσιος καναπές
 Islander με μηχανισμό
 συρόμενου κρεβατιού,
 από € 741+ΦΠΑ



NEOSET
 Καναπές-κρεβάτι Loft € 249



HABITAT
 Διθέσιος καναπές Wilmot € 1.400



MILANODE
 Γωνιακός καναπές Cesare σε πολλές διαστάσεις και υφάσματα € 1.830



INTERNI
 Καναπές με αποσπώμενο κάλυμμα, σχ. Paola Navone για την Gervasoni



SOFA COMPANY
 Γωνιακός καναπές Rayan 270x210cm με αποσπώμενο ύφασμα, από € 1.195



FABBRICA
 Διθέσιος καναπές Lino με σκελετό μασιφ οξιά, από € 900



HOMAD
 Τριθέσιος καναπές
 Bonaparte New
 με ανάκλιση
 στα μαξιλάρια
 της πλάτης,
 από € 2.542



COCO-MAT

Διθέσιος καναπές Διώνη με επιλογή υφάσματος, από € 900



CASA DI PATSI
Γωνιακός καναπές Lifestyle

1. **HOMAD** Τραπεζάκια Mojito σε πολλές διαστάσεις, από € 400 2. **INTERNI** Τραπεζάκια από τη σειρά Sullivan, σ. Rodolfo Dordoni για τη Minotti 3. **DESIGN PLAZA** Τραπεζάκι Nudo της Sancal 4. **CASA DI PATSI** Τραπεζάκια Klara, σ. Patricia Urquiola για τη Moroso 5. **SOFA COMPANY** Τραπεζάκι Tower 100x100cm από καρβίδι € 360 6. **HABITAT** Τραπεζάκι Vick € 209 7. **FABBRICA** Τραπεζάκι Flat από ξύλο καρβίδας, από € 530



1



2



3



4



5



6



7

COFFEE TABLES

DESIGN PLAZA

Καναπές Marechiaro της Arflex



FABBRICA

Γωνιακός καναπές Loft με σκελετό από μασίφ οξιά, από € 1.840



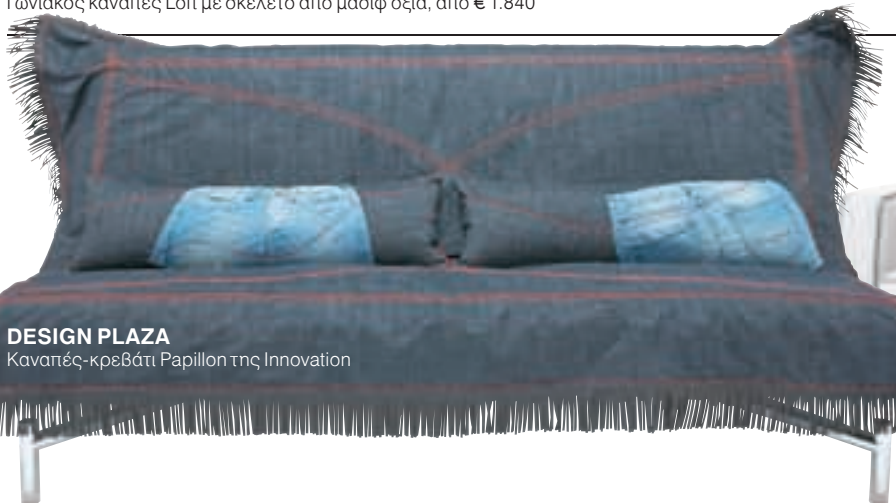
MORPHOS

Γωνιακός καναπές Area Lounger, από € 1.875+ΦΠΑ



INTERNI

Δερμάτινος καναπές Chester Moon της Baxter



DESIGN PLAZA

Καναπές-κρεβάτι Papillon της Innovation

IKEA

Τριθέσιος καναπές € 649





Bazaar

10-14 Νοεμβρίου 2012

Stock House Μεταμόρφωση

Σαβ.-Κυρ. 10:00-20:00 Δευτ.-Τετ. 10:00-21:00

και με έργα τέχνης του Στόγιαν Ντονέβ και της Χριστίνας Κεληρίδη

CASA ^{di} PATSI®
Home Design

Stockhouse (Κυριακή ανοιχτά):

Ζακύνθου 2 & Οδυσσεώς, Μεταμόρφωση (από Εθν. Οδό, έξοδος Μεταμόρφωση)

Τηλ.: 210 2850233, www.casadipatsistock.gr



MILANODE

Δερμάτινος γωνιακός καναπές Duccio με ανάκλιση στα μαξιλάρια, € 1.850



INTERNI

Δερμάτινος καναπές Brest, σκ. Paola Navone για την Baxter



SOFA COMPANY

Καναπές Matteo με αποσπώμενο ύφασμα, από € 965



Designshop.gr

Καναπές Onkel της Norman Copenhagen € 3.200



ΣΥΛΛΟΓΕΣ

Τριθέσιος καναπές Brooklyn, από € 3.100 με το ύφασμα



1



2



3



4



5

SIDE TABLES 1. MYRAN SCANDINAVIAN DESIGN Τραπεζάκια της Hay € 177 2. INTERNI Μεταλλικό τραπέζι Sliced, σκ. Frederik Floje 3. INTERNI Βοηθητικά τραπέζια Vik, σκ. Paola Navone για τη Baxter 4. IKEA Βοηθητικό τραπέζι Palette € 89 5. NEOSSET Βοηθητικό τραπέζι Palette € 89



ΑΕΡΟΘΕΡΜΟ ΤΖΑΚΙΟΥ

by **smart**  **heat**

ΖΕΣΤΟ ΣΠΙΤΙ ΧΩΡΙΣ ΚΟΣΤΟΣ!



ΤΟ ΠΙΟ
ΟΙΚΟΝΟΜΙΚΟ
ΣΤΗΝ ΑΓΟΡΑ 240€
+ ΦΠΑ

SMART HEAT

Λεωφόρος Δημοκρατίας 294, Αγ. Ανάργυροι
Τηλ: +30.210.231.1272
Fax: +30.210.231.1272
E-mail: info@exhaust-center.gr

Είναι πολλοί αυτοί που έχουν το προνόμιο και τη χαρά ενός τζακιού στο σπίτι. Όμως, στα συμβατικά τζάκια, είναι η καμινάδα που απορροφά σχεδόν όλη την θερμική ενέργεια των ξύλων που καίμε.

Το αερόθερμο τζακιού είναι η οικονομική λύση που με απλό τρόπο, συλλέγει την θερμότητα πριν χαθεί και την επιστρέφει ξανά πίσω στο χώρο, αυξάνοντας εντυπωσιακά την θερμοκρασία του! Το αερόθερμο τζακιού παρέχει τη μέγιστη οικονομία, εκμεταλλευόμενο τις απώλειες θερμότητας προς την καμινάδα, μετατρέποντας τη σε πολύτιμη ζέστη στο χώρο, με λίγα ξύλα.

Τα πλεονεκτήματα πολλά:

- * Απίστευτη οικονομία
- * Άμεση αύξηση της θερμοκρασίας
- * Πενταπλασιάζει την απόδοση του τζακιού
- * Κατασκευάζεται κατόπιν παραγγελίας αναλόγως με την διάσταση του τζακιού σας και οι σωλήνες αυξομειώνουν το μήκος τους
- * Κατασκευή από ανοξείδωτο ατσάλι
- * Δεν χρειάζεται εγκατάσταση
- * Δεν είναι βλαβερό για παιδιά & βρέφη

Η φορητή κατασκευή και η εύκολη τοποθέτηση, το καθιστούν εύχρηστο εργαλείο στα χέρια σας.



DOWN TO

Ένα διαμέρισμα πολυκατοικίας με 70s αισθητική στο Παλαιό Φάληρο. Το νεαρό ζευγάρι που το κατοικεί το μεταμόρφωσε με λίγες και εύκολες παρεμβάσεις σ' ένα σύγχρονο χώρο γεμάτο χρώμα, τέχνη και χαρά της ζωής.

Της ΝΕΝΕΛΑΣ ΓΕΩΡΓΕΛΕ
Φωτό: ΚΩΣΤΑΣ ΠΗΓΑΔΑΣ

Στην τραπεζαρία λίγα και «εύκολα» έπιπλα, ταμπλό «τυχαία» αφημένα στον τοίχο κι ένα έργο τέχνης να δίνει τον τόνο

EARTH





Το νεαρό ζευγάρι άλλαξε τη '70s αισθητική του διαμερίσματος με λίγες και προσιτές λύσεις. Ο μεγάλος χώρος γτύνεται με ζεστά χρώματα, παιχνίδια για μικρούς και μεγάλους και αντικείμενα του σύγχρονου ντιζάιν, όπως το υπέροχο σκαμπό Fornasetti

Πείτε μας με λίγα λόγια το ιστορικό του σπιτιού...

Το σπίτι είναι ένα διαμέρισμα 130 τ.μ. στον 6ο όροφο μιας πολυκατοικίας στο Παλιό Φάληρο. Μένουμε εδώ γύρω στα 6 χρόνια πια και παρότι ήμασταν άνθρωποι του κέντρου –ο άντρας μου περισσότερο–, είμαστε πολύ ευχαριστημένοι. Η γειτονιά έχει μια αίσθηση εξοχής, οι ρυθμοί είναι πιο χαλαροί. Φυσικά, το μεγαλύτερό του προνόμιο είναι η άπλετη θέα στη θάλασσα. Το σπίτι έχει ωραία, μεγάλα ανοίγματα, βλέπουμε Σαρωνικό, μέχρι και Αίγινα!

Σε τι κατάσταση ήταν το σπίτι; Κάνατε κάποιες παρεμβάσεις; Το διαμέρισμα είχε απλή '70s αισθητική (που μπορώ να σας πω ότι δεν είναι και το φόρτε μου), ήταν σε λογική κατάσταση, παρόλα αυτά κάναμε κάποιες παρεμβάσεις. Οι περισσότερες χρωματικές. Δηλαδή, είχε μαύρα πατώματα από



μάρμαρο και όλοι οι τοίχοι ήταν κατάλευκοι – εντελώς όπως νοσοκομείο... Έβαψα στο καθιστικό τον ένα τοίχο θερμό γκρι, που του έδωσε αμέσως ζωή αλλά και «βάθος». Το ίδιο γκρι τόλμωσα και στον ένα τοίχο της κρεβατοκάμαρας. Εκεί συνδυάστηκε με μπεζ, πάλι με πολύ καλά αποτελέσματα.

Στο σπίτι βλέπουμε χρώμα, μικρές «εκπλήξεις» του design, τέχνη... Συνεργαστήκατε με interior designer; Δεν θα μας πέρναγε από το μυαλό! Μπήκαμε στο σπίτι με τα έπιπλα που κουβάλαγε ο καθένας μας. Πάνω απ' όλα θέλαμε να «κρατήσουμε» και των δύο τις προσωπικότητες. Μας αρέσει όταν δεν βρίσκουμε κάτι, ή όταν κάτι είναι πανάκριβο, να το φτιάχνουμε μόνοι μας. Σαν την ειδική κατασκευή του γραφείου, που είναι σχεδιασμένο από εμάς ώστε να χωράει τις δραστηριότητες και των δύο: τα κομπιούτερ του άντρα μου που είναι λάτρης της μουσικής (γράφει και παίζει μουσική) αλλά και τα δικά μου που ασχολούμαι με τη γραφιστική. Μπορεί εγώ να τρελαίνομαι για σπιτία –μπαίνω σε ανάλογα site, ξεφυλλίζω deco περιοδικά–, ή μπορεί να μας αρέσει να ακούμε απόψεις, αλλά όλα αυτά τα φιλτράρουμε, δεν είμαστε αυτό που λέμε design-fashion victims.

Πώς είναι να ζεις σ' ένα σπίτι με θέα θάλασσα; Ανάσα! Καθαρός αέρας, ανοιχτωσιά και ωραίο φεγγάρι – στην πόλη το φεγγάρι «κρύβεται» πίσω από τα κτίρια, εδώ το έχουμε πάντα στο «κάδρο». Κι ύστερα, όταν μένεις δίπλα στη θάλασσα, με έναν περιέργο τρόπο έχεις μεγαλύτερο καλοκαίρι. Ακόμη και το χειμώνα παίζω ρακέτες, κάνω ποδήλατο, πάμε βόλτες με το παιδί, γενικά όταν έχεις γύρω σου τη θάλασσα αισθάνεσαι πιο «έξω».

Περιγράψτε μας μια καθημερινή μέρα του σπιτιού... Δουλεύουμε και οι δύο από το σπίτι, κι αυτό είναι καλό γιατί είμαστε πολλές ώρες με το παιδί, την τρίχρονη κόρη μας. Εμείς δουλεύουμε κι αυτή δίπλα μας παίζει. Από την άλλη δεν έχεις πάντα ηρεμία, διακόπτεσαι πολύ συχνά, ενώ μπορεί να μείνεις πολλές ώρες στον ίδιο χώρο. Παλιότερα κάναμε συνέχεια τραπέζια με φίλους και πολλά πάρτι. Τώρα, με το παιδί, όλα αυτά μειώθηκαν κατά πολύ, δεν υπάρχει πια τόση ενέργεια. Πάντως, ζούμε άπειρες ώρες μέσα στο σπίτι.

Τι δίνει ψυχή σ' ένα χώρο; Οι οικοδεσπότες. Και η →



ΔΕΝ ΣΥΝΕΡΓΑΣΤΗΚΑΜΕ ΜΕ
INTERIOR DESIGNER. ΜΠΗΚΑΜΕ
ΣΤΟ ΣΠΙΤΙ ΜΕ ΤΑ ΕΠΙΠΛΑ ΠΟΥ
ΚΟΥΒΑΛΑΓΕ Ο ΚΑΘΕΝΑΣ ΜΑΣ.
ΠΑΝΩ ΑΠ' ΟΛΑ ΘΕΛΑΜΕ ΝΑ
«ΚΡΑΤΗΣΟΥΜΕ» ΚΑΙ ΤΩΝ ΔΥΟ
ΤΙΣ ΠΡΟΣΩΠΙΚΟΤΗΤΕΣ.





μουσική και ο φωτισμός – δεν αντέχω τους σκοτεινούς χώρους...

Ποιο είναι το αγαπημένο σας σπιλ στη διακόσμηση; Mix & match, το να αναμειγνύεις παλιά κομμάτια με σύγχρονο ντιζάιν. Τελευταία έχω κολλήσει με το scandinavian, μπερδεμένο όμως και με λίγο ethnic.

Ποια θα είναι η επόμενη αγορά σας για το σπίτι; Τι σας λείπει; Καρέκλες τραπεζαρίας.

Τι δεν θα βάζατε ποτέ στο σπίτι σας; Έπιπλα από plexiglass. Το θεωρώ πολύ ψυχρό. Προτιμώ τα

γύρινα υλικά, ξύλο, τσιμέντο, ακόμη και μέταλλο.

Υπάρχει κάτι που μαζεύετε με διάθεση συλλογής; Άπειρους δίσκους (vinyl), cd, βιβλία.

Από τα ταξίδια σας στο εξωτερικό συνηθίζετε να φέρνετε πράγματα για το σπίτι; Πάντα κάτι, έστω και μικρό, για να θυμόμαστε τις στιγμές. Στην Κωνσταντινούπολη ήθελα να τα πάρω όλα – χαλιά, φωτιστικά, μικρά, μεγάλα...

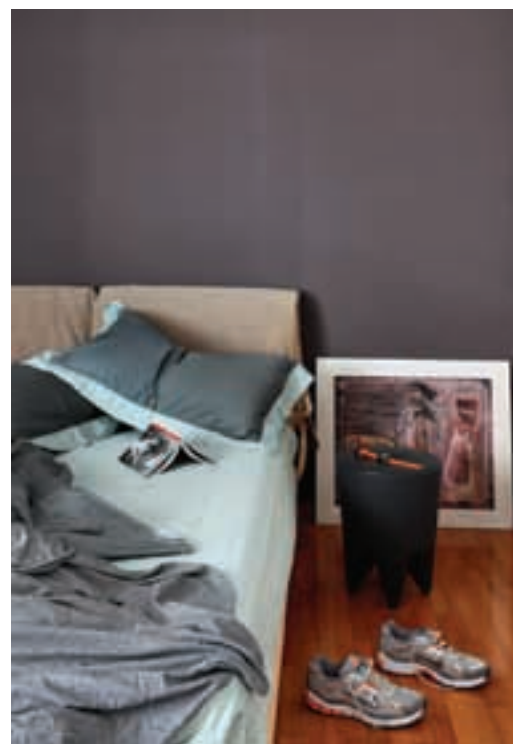
Η τέχνη πώς και πού εμφανίζεται στο χώρο; Παντού, από τους Έλληνες ζωγράφους στους τοίχους και έργα συναδέλφων μου γραφιστών, μέχρι το

σκαμπό του Fornasetti στο καθιστικό. Δεν μ' ενδιαφέρει το όνομα, απλά να αρέσει στο μάτι μου και να μου «μιλάει».

Το motto σας στη ζωή; Ζούμε για την ημέρα.

Ποιο είναι το καλύτερο κομπλιμέντο που σας έχουν κάνει για το σπίτι σας; Ότι καθρεφτίζει τις προσωπικότητές μας, και ότι είναι πολύ ζεστό, έχει καλή ενέργεια.

Αν το σπίτι σας ήταν τραγούδι ποιο θα ήταν; Δεν μπορώ να πω τίτλο, μάλλον jazz πάντως, που αρέσει και στους δυο. 🎧





ΜΑΣ ΑΡΕΣΕΙ
ΟΤΑΝ ΔΕΝ ΒΡΙΣΚΟΥΜΕ
ΚΑΤΙ, Ή ΟΤΑΝ ΚΑΤΙ ΕΙΝΑΙ
ΠΑΝΑΚΡΙΒΟ, ΝΑ ΤΟ ΦΤΙΑ-
ΧΝΟΥΜΕ ΜΟΝΟΙ ΜΑΣ



Το ζευγάρι δουλεύει από το σπίτι. Έτσι σχεδίασαν μόνοι τους ένα μεγάλο γραφείο (απέναντι) που να χωράει τις δραστηριότητες και των δύο... Ο τοίχος σε θερμό γκρι χρώμα ταιριάζει με το μαύρο πάτωμα και δίνει βάθος στο χώρο.

ΑΝΤΡΑΣ ΜΟΝΟΣ ΨΑΧΝΕΙ

...Και βρίσκει τα καλύτερα για την κρεβατοκάμαρά του



OCTOPUS
Επιτραπέζιο ρολόι Quadrant Flip € 63



INTERNI ONE
Καρέκλα-καλόγερος The Valet Chair, σ. Hans J. Wagner



INTERNI
Φωτιστικά Polar οροφής και δαπέδου, σ. Dave Keune



HOMAD
Κρεβάτι Vertigo με ανάκλιση στο κεφάλι, από € 1.575



ASLANOGLU
Πουφ Slumber της Casalis, μικρό € 565 και μεγάλο € 870



INTERNI
Γραφείο από ξύλο καρυδιάς, σ. Paola Navone για την Gervasoni



NEF NEF
Σετ σεντόνι και παπλωματοθήκη, σειρά Teen, € 17,50 και € 25



NEOSET
Έπιπλο αποθήκευσης Can με ρόδες € 69



FABBRICA
Κρεβάτι Alba από ξύλο καρυδιάς με δερμάτινο κεφαλάρι, από € 1.110

INTERNI
Κρεβάτι Tray με αποσπώμενο
κάλυμμα, σχ. Paola Navone



ΖΕΥΓΑΡΙ ΣΤΗ ΖΩΗ

Δύο ζεσταίνονται καλύτερα



COCO-MAT
Κομοδίνο Δαλιδά από δρυ € 435



SOFA COMPANY
Κρεβάτι Charlie 1.70x222 cm από € 783



IKEA
Ντουλάπα χαμηλή Isala € 199



IKEA
Επιτραπέζιο φωτιστικό Klabb € 29



NEF NEF
Σετ σεντόνια και σετ παπλωματοθήκη (υπέρδιπλα), σειρά Smart Highland, € 49 και € 49 αντίστοιχα



HOMAD
Κρεβάτι High Season, από € 917



HOMAD
Κρεβάτι Senso με ύφασμα ή δέρμα, από € 1.018



KARTELL
Κομοδίνο Ghost Buster € 256



SOFA COMPANY
Επιτραπέζιος καθρέφτης € 115



COCO-MAT
Τετραπλό σύστημα
στρώματων που
αποτελείται από βάση,
στρώμα και δύο
αναστρώματα

ΠΑΙΔΙΚΟ ΒΑΣΙΛΕΙΟ

Φώναξε τους φίλους σου κι άσε τη μαμά απέξω



LARO

Κρεβάτι «Όνειρο» από μασίφ ξύλο € 873 και κουρτίνες από € 180



ZARA HOME

Σετ σεντόνια, μαξιλάρι με γράμματα και χαλί, από € 15,99, € 19,99 και € 99 αντίστοιχα



NEOSET

Φωτιστικό οροφής Alphabet € 89



NEOSET

Κομοδίνο με δύο συρτάρια € 120



OCTOPUS

Πλαστικό ρολόι τοίχου Ballerina € 15



ZARA HOME

Χαλίκι 60x120 cm € 35,99



IKEA

Κρεβάτι Trogen επεκτεινόμενο € 159



NEF NEF

Σεντόνια, κουβέρτα και μπουρνούζι, € 29,50 σετ 3 τμχ., € 16 και € 31 αντίστοιχα



ZARA HOME

Παιδικό σετ πιάτο, μπολ, ποτήρι, κουταλάκι, από € 2,5 έως € 4,5 αντίστοιχα

ΒΙΟΚΑΡΠΕΤ
Παιδικό χαλί Printed Magic € 48 το τ.μ.



Τέχνη είναι η παιδεία της ματιάς

...Και είναι στη ζωή μας τόσο αναγκαία όσο η αναπνοή και το νερό που πίνουμε, λέει ο designer Αλέξης Αδάμ

Της ΕΛΙΖΑΣ ΣΥΝΑΔΙΝΟΥ

ΦΩΤΟ: ΓΙΩΡΓΟΣ ΚΑΛΟΦΑΝΩΝΑΚΗΣ

Θεωρώ ότι με καθορίζουν οι καθαρές γραμμές, οι δυνατοί όγκοι και η διαφορετικότητα. Δηλαδή, ότι μπορεί να καταγράψει ή και να αποτυπώσει καθαρά η ανθρώπινη όραση. Παρόλα αυτά, τα πράγματα είναι απλά κι αυτό που κάνω δεν το αντιμετωπίζω ως δουλειά. Είναι μια διαφορετική προσέγγιση της πραγματικότητας.

Αν είχαμε επαναπαυτεί στις συνηθισμένες φόρμες, δεν θα είχαμε ανακαλύψει ούτε τον τροχό. Συνεπώς, δεν συμφωνώ ότι τα έργα μου μπορούν να θεωρηθούν προκλητικά. Αυτή είναι η ματιά μου και η άποψή μου. Τίποτα δεν μπορεί να θεωρηθεί προκλητικό στην αληθινή ζωή.

Πριν παρουσιάσω ένα έργο προσπαθώ να «μιλήσω» μαζί του. Αυτός κάθε φορά είναι ένα μεγάλος σταθμός για μένα. Σταθμοί όμως στη ζωή μου είναι και η εικόνα της θείας μου, που έραβε με τη μηχανή της σε ένα δωμάριο στην Αχαρνών, αλλά και όταν για πρώτη φορά «χάιδεψα» πτώμα στο μάθημα ανατομίας, ως φοιτητής ιατρικής στο πανεπιστήμιο.

Στα δύσκολα ψάχνεις διεξόδους. Ψάχνεις «παράθυρα» να δεις λίγο φως. Και αν μπει έστω και μια ακτίνα... ε, τότε έχεις πάρει το πράσινο φως να πας παρακάτω και να προχωρήσεις στη δημιουργία.

Μόνο η Δανία μπορεί να μιλάει για design με ονομασία προέλευσης. Όλοι οι υπόλοιποι κάνουμε ευρωπαϊκό design και πρέπει να είμαστε χαρούμενοι που ανήκουμε σε αυτή την οικογένεια. Το «ελληνικό», «ιταλικό» ή και «ισπανικό» είναι όροι που βοηθούν στην εσωτερική, κατά περίπτωση, αγορά.

Marcel Wanders, Jean Nouvel... θα 'θελα να ήμουν σε μια γωνιά και να παρακολουθούσα το πώς αυτοί οι μεγάλοι δημιουργοί παίρνουν την ευθεία και τη μετατρέπουν σε έργο Τέχνης.

Υπάρχει χώρος για δημιουργικότητα και πρωτοπορία στο ελληνικό design. Το μεγάλο πρόβλημα δεν είναι ούτε οι φόρμες ούτε οι ιδέες. Είναι το πρόβλημα εύρεσης και ανεφοδιασμού υλικών που έχει προκύψει τον τελευταίο καιρό. Το ανακάλυψα κι εγώ με την τελευταία δουλειά μου. Για αυτό, θα ήθελα σαν τρελός να δούλευα στο Βερολίνο ή το Μιλάνο. Εκεί δεν υπάρχουν τέτοια...

Όποιος έχει περπατήσει τελευταία την Πατησίων βράδυ από την Αγίου Μελετίου ως την Ομόνοια, ξέρει ότι η Αθήνα δεν είναι όμορφη πόλη. Για εμάς, όμως, όλους που τη ζούμε είναι μια υπέροχη πόλη. Σαν δημιουργός, παίρνω έμπνευση κοιτώντας τους ανθρώπους στα μάτια. Ψαρεύω φόρμες και ιδέες «χαιδεύοντας» ματιές και ύστερα επιστρέφω στο γραφείο μου και αρχίζω να καταγράφω.

Η τέχνη δεν είναι είδος πολυτελείας, τελεία και παύλα. Δεν αντέχω όλη αυτή την γκρίνια περί αναγκαιότητας ή μη της Τέχνης σε καιρούς δύσκολους και χαλεπούς. Είναι πολυτέλεια να αναπνέεις; Να πεις ένα ποτήρι νερό; Τότε, γιατί είναι πολυτέλεια να θέλεις όμορφα αντικείμενα στο χώρο σου ή στην πόλη σου; Ας σκεφτούμε κάτι: Είναι πολυτέλεια η εκπαίδευση; Πατί, ακριβώς αυτό είναι η Τέχνη. Η παιδεία της ματιάς... Αν αντί για θρησκευτικά ή άλλα άχρηστα μαθήματα διδασκόταν στα σχολεία από την πρώτη δημοτικού Ιστορία της Τέχνης, τα παιδιά θα είχαν μαλακώσει και θα έβλεπαν τον κόσμο πολύ διαφορετικό. Και τα σημερινά παιδιά είναι οι αυριανοί ηγέτες, όχι; 🗣️



Βιτρίνα του '35 ανακατασκευασμένη με εσωτερικό από γαπωνέζικη μεταξωτή ταπεσαρία και μοντέρνο χερούλι από πορτοκαλί ξύλο



ΑΝ ΕΙΧΑΜΕ ΕΠΑΝΑΠΑΥΤΕΙ ΣΤΙΣ
ΣΥΝΗΘΙΣΜΕΝΕΣ ΦΟΡΜΕΣ, ΔΕΝ ΘΑ
ΕΙΧΑΜΕ ΑΝΑΚΑΛΥΨΕΙ ΟΥΤΕ ΤΟΝ ΤΡΟΧΟ...
ΔΕΝ ΣΥΜΦΩΝΩ ΟΤΙ ΤΑ ΕΡΓΑ ΜΟΥ ΜΠΟΡΟΥΝ
ΝΑ ΘΕΩΡΗΘΟΥΝ ΠΡΟΚΛΗΤΙΚΑ.



Bauhaus πολυθρόνες με ξύλινο σκαλιστό χειροποίητο πόδι

Τραπέζι του '30
με επιφάνεια από
πεπιεσμένο φλοιό
ξύλου και ξύλινο πόδι



WHO IS WHO

Ο Αλέξης Αδάμ γεννήθηκε μια μέρα μετά τα Χριστούγεννα του 1967. Έχει σπουδάσει ιατρική, θεατρολογία, δημοσιογραφία και design. Μιλάει αγγλικά και ισπανικά. Από το 2005 εκθέτει κοσμήματα και αντικείμενα, ενώ καλλιτεχνικό του «σπίτι» είναι η γκαλερί Αστρολάβος (Ηροδότη του 11, Κολωνάκι). Ακόμη, διευθύνει την εταιρεία Nine Design Lab, που αναλαμβάνει επιμέλειες design και ανακαινίσεις χώρων.

ΦΩΤΟ: STUDIO M



Φωτιστικό από τσιμεντόλιθο, ξύλο, μπρούντζο και γιρλάντες από φυσικό μαλλί. Όλα της σειράς «Wood me», θα τα βρείτε στην γκαλερί Αστρολάβος.

Coco-Mat Hotel Nafsika

θα πει ελληνική
φιλοξενία

Άλλο ένα πρωτοποριακό βήμα για την Coco-Mat. Η εταιρεία που ξεκίνησε από την Ξάνθη και έχει επεκταθεί σε όλο τον κόσμο κατασκευάζοντας κορυφαία συστήματα ύπνου και έπιπλα, άνοιξε το πρώτο αποκλειστικά Coco-Mat Hotel στην Κηφισιά. Το Nafsika ανήκει στην κατηγορία *boutique hotel* και είναι κατασκευασμένο αποκλειστικά με τη φιλοσοφία και την αισθητική Coco-Mat.

Της ΕΛΙΖΑΣ ΣΥΝΑΔΙΝΟΥ

Η Coco-Mat σκηνοθετεί ένα σκηνικό άνεσης και φυσικής πολυτέλειας από το 1989. Από τότε, η προσπάθειά της να δημιουργήσει τα καλύτερα κρεβάτια στον κόσμο με τον πιο φιλικό προς το περιβάλλον τρόπο, έχει οικειοποιηθεί και αγαπηθεί σε όλες της γωνιές του πλανήτη. Η εταιρεία μετράει καταστήματα σε δέκα χώρες του κόσμου (από τη Σαουδική Αραβία μέχρι την Κίνα και από τις Ηνωμένες Πολιτείες μέχρι τη Νότια Κορέα). Η λίστα με το πού ταξιδεύουν τα ελληνικά προϊόντα από την Ξάνθη όλο και μεγαλώνει, αν προσθέσεις τα αναρίθμητα ξενοδοχεία τα οποία προμηθεύει με λευκά είδη κι έπιπλα (πάνω από 360). Πρόσφατα, άνοιξε το πρώτο αποκλειστικά Coco-Mat ξενοδοχείο, το Nafsika, στην Κηφισιά, στο οποίο οι πελάτες αντιμετωπίζονται πιο πολύ σαν μέλη της Coco-Mat οικογένειας παρά σαν πελάτες ξενοδοχείου. Ο στόχος είναι να νιώθουν οι επισκέπτες ότι φιλοξενοούνται στο σπίτι κάποιου αγαπημένου τους προσώπου. Αίσθηση που αποκομίζεις από τη στιγμή που μπαίνεις στον ισόγειο χώρο, που θυμίζει σαλόνι ζεστού σπιτιού. Όλα ενώνονται αρμονικά: κουζίνα-bar, βιβλιοθήκη - internet corner, σαλόνι, τραπεζαρία-αναγνωστήριο, ηρεσεψιόν, μια αυλή γεμάτη βότανα. Η ελληνική φιλοξενία, την οποία η Coco-mat διαφημίζει παντού, βρήκε τώρα το σπίτι της στα Βόρεια Προάστια της Αθήνας, κοντά αλλά τόσο μακριά από το αστικό τοπίο. Ένα ξενοδοχείο όπου διαλέγεις το μαξιλάρι στο οποίο σε βολεύει να κοιμηθείς! Αλλά το Nafsika Coco-Mat είναι



πολλά παραπάνω από αυτό. Με μια βόλτα νιώθεις τη διακριτική πολυτέλεια να σε αγκαλιάζει, αλλά και να σου ψιθυρίζει «δες το αλλιώς». Ενώ άλλα ξενοδοχεία σου προσφέρουν μια γιγαντο-οθόνη ή ένα μπιλιάρδο για ψυχαγωγία, στο Nafsika (εκτός από την τεχνολογία που σου παρέχει εάν τη χρειαστείς) μπορείς να περάσεις την ώρα σου σκαλίζοντας τον κήπο με τα βότανα και τα αρωματικά φυτά, να μάθεις για αυτά ή να πεις καφέ και να χαλαρώσεις δίπλα στις μурωδιές τους. Για τους ρομαντικούς, η θέα από το roof garden του πέμπτου ορόφου περιλαμβάνει εικόνες από την Πάρνηθα μέχρι την Πεντέλη, ενώ η γύρω περιοχή ενδείκνυται για τρέξιμο, βόλτα ή ποδήλατο. Η πράσινη φιλοσοφία είναι παντού. Η εταιρεία που δίνει αύξηση στους εργαζόμενους που πηγαίνουν με ποδήλατο στη δουλειά δεν θα μπορούσε παρά να προσφέρει στους φιλοξενούμενούς της μοναδικές βόλτες με ποδήλατα. Κι έτσι η ποδηλατάδα έχει βρει τη θέση της στον κατάλογο δραστηριοτήτων του Nafsika, δίπλα στο διάβασμα βιβλίων της βιβλιοθήκης ή την ενασχόληση με την κουζίνα. Την κάρτα του μενού επιμελείται ο γνωστός σεφ Αθηναγώρας Κωστάκος, αλλά εσύ –ο επισκέπτης– μπορείς ανά πάσα στιγμή να παρακολουθήσεις πώς μαγειρεύονται τα πάντα (η κουζίνα είναι ανοιχτή, μπροστά στο σαλόνι) ή και να βοηθήσεις στην παρασκευή του γεύματος! Το πρωί το μενού έχει υγιεινά και νόστιμα πρωινά με συνταγές από όλη την Ελλάδα, συνταγές που έχουν παραγνωριστεί ή έχουν αγαπηθεί παράφορα και καλές πρώτες ύλες με υψηλή διατροφική αξία. Αργότερα, σε μια τρανή απόδειξη του ελληνικού πνεύματος φιλοξενίας, κάποιος που βρίσκεται στο σαλόνι του ξενοδοχείου και θέλει κάτι να πει παίρνει τα υλικά από το honesty bar, φτιάχνει μόνος του το ποτό ή το αναψυκτικό του και απλώς σημειώνει τι ήπιε και τον αριθμό του δωματίου.

Φυσικά, μετά από μια τέτοια εμπειρία ύπνου, ο ταξιδιώτης μπορεί να επισκεφτεί το κατάστημα Coco-Mat που λειτουργεί μέσα στο ξενοδοχείο και να αγοράσει λευκά είδη ή έπιπλα που τον συγκίνησαν κατά τη διαμονή του.

Εν κατακλείδι, ένα μικρό στολιδάκι κομψότητας και natural νοοτροπίας, μια διαφορετική εμπειρία φιλοξενίας. ☪

Πέλλης 6, Κηφισιά, 210 8018.127, nafsika.coco-mat-hotels.com





ΒΙΕΝΝΗ Μια ευτυχισμένη πόλη

Η αυστριακή πρωτεύουσα δεν ανακηρύχτηκε τυχαία «Καλύτερη ευρωπαϊκή πόλη για να ζεις»

ΑΝΕΝΕΛΑΣ ΓΕΩΡΓΕΛΕ

Χιονισμένη και στολισμένη, Βιέννη είναι η εικόνα του σύγχρονου παραμυθιού

«Μικρή», απλωμένη μέσα σε καταπράσινα πάρκα (το 50% του αστικού περιβάλλοντος), με τα κανάλια του Δούναβη να την περιτριγυρίζουν, με παραμυθένια παλάτια και μουσεία που συγκεντρώνουν θησαυρούς της παγκόσμιας Τέχνης. Κι όλα αυτά υπό τους ήχους υπέροχης κλασικής μουσικής – ο Μότσαρτ, ο Μπετόβεν, ο Σούμπερτ, ο Μπραμς είναι κάποιοι μόνο από τους μεγάλους μουσουργούς που γεννήθηκαν εδώ. Ο σύγχρονος Βιεννέζος ξέρει να απολαμβάνει το υπέροχο αυτό ντεκόρ, εμπλουτίζοντάς το με σωστές δόσεις σύγχρονης ζωής. Και ο τυχερός επισκέπτης έχει την ευκαιρία να τα δει και να τα ζήσει όλα, ακόμη και σε ένα ταξίδι λίγων ημερών. Στο κέντρο της πόλης (με τους πλακόστρωτους δρόμους) θα συναντήσει το «Ring», που περικλείει τα μεγάλα μουσεία, που γύρω τους αλλά και εντός τους υπάρχουν μοντέρνα καφέ και εστιατόρια για να πάρει μια γεύση και της σύγχρονης ζωής. Τα παλάτια, όπως το Belvedere και το Schönbrunn, είναι κάτι παραπάνω από επιβλητικά – το πρώτο έχει μια τεράστια συλλογή από έργα των Ρούμπενς, Ρέμπραντ, Βαν Ντάικ, αλλά και του Γκούσταβ Κλιμτ, του διάσημου Βιεννέζου ζωγράφου που έβαλε το στίγμα του στο μοντερνισμό – μόλις τελείωσαν και οι εκδηλώσεις για τα 150 χρόνια από τη γέννησή του, που γιορτάστηκαν με καταπληκτικές εκθέσεις σε όλα τα μουσεία της Βιέννης. Στο κέντρο δεσπόζει ο καθεδρικός ναός του Αγίου Στεφάνου, το «σήμα κατατεθέν» της πόλης. Από αυτόν ξεκινούν οι πιο σημαντικοί εμπορικοί δρόμοι, γεμάτοι από καταστήματα που πωλούν από αντίκες και μικρά κομψοτεχνήματα μέχρι την τελευταία λέξη της μόδας στα ρούχα. Το shopping είναι μια πολύ ευχάριστη διαδικασία, μια και οι Βιεννέζοι είναι πολύ ευγενικοί, οι τιμές «για όλους», ενώ γύρω υπάρχουν παλιά και νέα μπιστρό όπου κάποιος μπορεί να απολαύσει τον πασιγνώστο «αλα βιεννούα» καφέ ή κάποια πολύ νόστιμη μπίρα. Η Βιέννη με τις τόσες ομορφιές της είναι σίγουρο ότι δεν θα αφήσει ασυγκίνητο κανέναν επισκέπτη όποια εποχή του χρόνου και να την επισκεφθεί, όμως τα Χριστούγεννα η πόλη γίνεται ακόμη πιο φαντασμαγορική. Όλοι οι δρόμοι λούζονται στο φως, υπέρλαμπροι πολυέλαιοι και γιγάντιες κόκκινες μπάλες κρέμονται παντού! Οι αγορές έχουν παραδοσιακά αντικείμενα, παιχνίδια, κεριά και προσφέρουν ρυνη και κόκκινο κρασί. Φυσικά, οι παραστάσεις της Όπερας δίνουν και παίρνουν, ο Αυτοκρατορικός Χορός γίνεται στο παλάτι Χόφμπουργκ, ενώ ξενοδοχεία, καφέ και εστιατόρια διοργανώνουν πάρτι με βαλς αλλά και ποπ μουσικές. Με λίγα λόγια, η πόλη όλη στα καλύτερά της! ☺



Palmenhaus, ένας Βοτανικός Κήπος με ονειρικό καφέ-μπαρ



Το «Φιλί», το πιο διάσημο έργο του Γκούσταβ Κλιμτ



Το Πράτερ, ο τεράστιος τροχός από όπου μπορείς να δεις την πόλη από ψηλά

BIENNH SOS

- Η **Naschmarkt** είναι η υπαίθρια αγορά με μαγαζάκια που πωλούν τα πάντα από μανιτάρια μέχρι κινέζικα. Καθίστε στα «ανοιχτά» μικρά εστιατόρια για βιεννέζικα αλλαντικά (ύψος!) και εξίσου καλό κρασί. Εκεί μαζεύονται και οι ντόπιοι κάθε Σάββατο.
- **Sacher Torte**, το γλυκό-έμβλημα της πόλης. Δεν ξέρουμε γιατί έγινε τόσο διάσημο, πουλιέται όμως παντού και επιβάλλεται να τη δοκιμάσεις.
- Οι λάτρες του design επισκεφθείτε το **Museum Quarter** και το **Looshaus** για να δείτε απίστευτα κομμάτια του μοντερνισμού, αλλά και να αγοράσετε δώρα σε καλές τιμές.
- Όποια κι αν είναι η σχέση σας με τη κλασική μουσική, κλείστε οποσδήποτε θέση για μια παράσταση στην πιο φημισμένη Όπερα του κόσμου, τη **Staatsoper**.
- Στο κέντρο της πόλης κάντε μια βόλτα στο **Palmenhaus**, με υπέροχο café-bar, φοινίκες και θολωτή γυάλινη οροφή, για να πιείτε καλά κοκτέιλ.



Το roof-bar του Sofitel, με «ουρανό» που αλλάζει συνέχεια χρώματα και σχέδια



Τα γλυκά είναι μια ακόμη απόλαυση στη Βιέννη



Στον προαύλιο χώρο των μουσείων, η σύγχρονη τέχνη συναντάει την παλιά



Λαμπιόνια και κόκκινες μπάλες στολίζουν χριστουγεννιάτικα κάθε γωνιά της πόλης

BATHOLOGY

Ομορφιά και λειτουργικότητα στις νέες μπαταρίες



FIORE

Μπαταρία νιπτήρα, σειρά Fiore Spa, από € 98



IDEAL STANDARD

Αναμεικτική μπαταρία νιπτήρα Connect, με μηχανισμό ελέγχου θερμοκρασίας και σύστημα Easy-fix



FIORE

Αναμεικτική μπαταρία νιπτήρα του ιταλικού οίκου Fiore Spa, από € 72



MODA BAGNO

Αναμεικτική μπαταρία νιπτήρα, σειρά Flaap, σ.χ. Piero Lissoni



VISION TANK

Αναμεικτική μπαταρία, σ.χ. Ludovica & Roberto Palomba για τη Zucchetti



MODA BAGNO

Μπαταρία νιπτήρα σε μαύρο γυαλιστερό χρώμα, σειρά Flaap, σ.χ. Piero Lissoni



FIORE

Μπαταρία τύπου καταρράκτη € 257



FIORE

Μπαταρία Katana της Fiore Spa, από € 98



IDEAL STANDARD

Αναμεικτική μπαταρία για εξοικονόμηση νερού έως 50%



VISION TANK

Αναμεικτική μπαταρία, σειρά Jingle,
σχ. Ludovica & Roberto Palomba
για τη Zucchetti

SOUL

Η ΨΥΧΗ ΤΗΣ ΠΟΛΗΣ
2310 MAGAZINE
ΝΟΕΜΒΡΙΟΣ 2012
€3.00

69



**Ryan
Gosling**

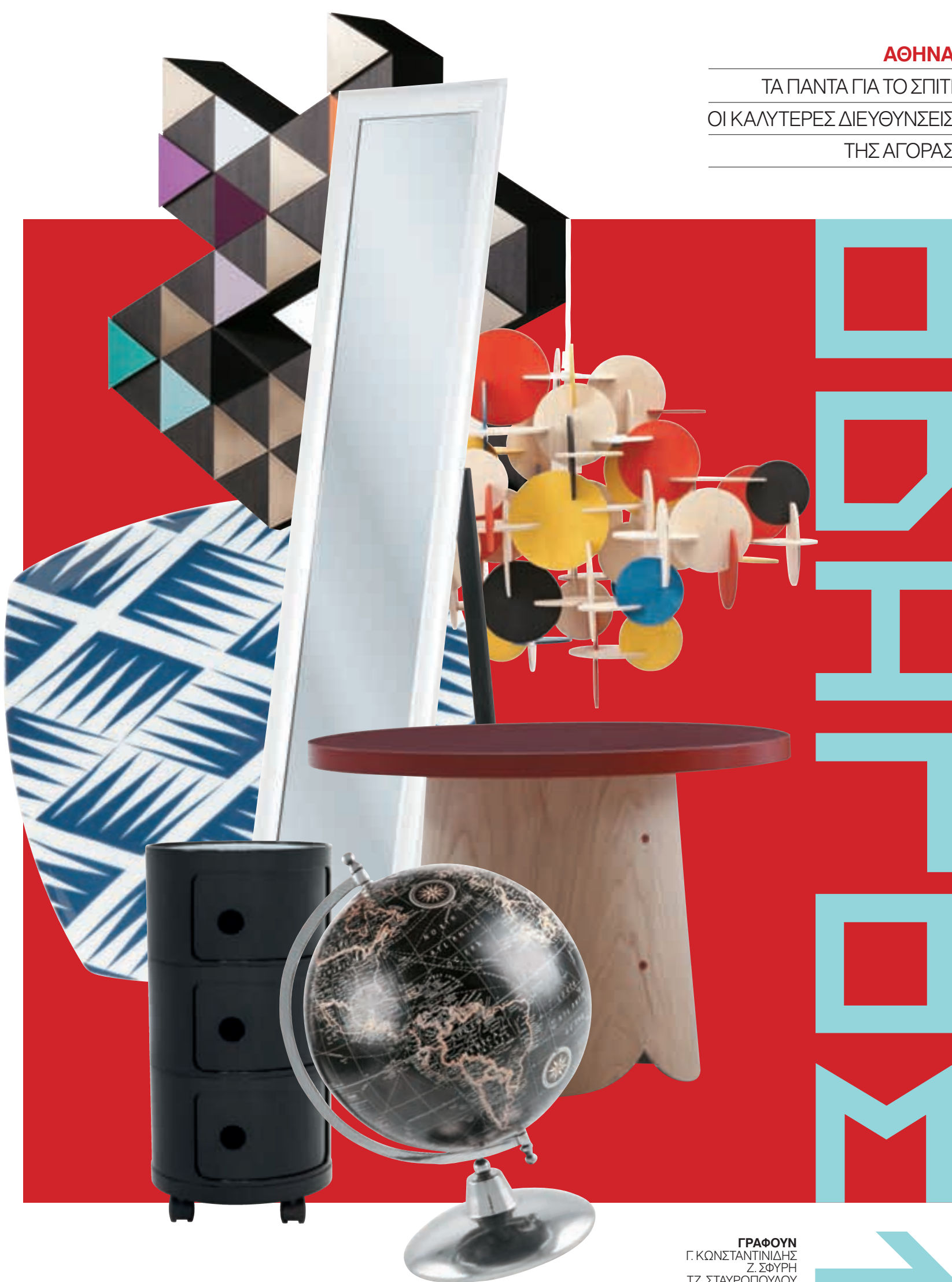
Η ΨΥΧΗ ΤΗΣ ΠΟΛΗΣ

Το πιο όμορφο ελληνικό περιοδικό.

ΚΥΚΛΟΦΟΡΕΙ ΣΤΑ ΠΕΡΙΠΤΕΡΑ ΟΛΗΣ ΤΗΣ ΕΛΛΑΔΑΣ

ΑΘΗΝΑ

ΤΑ ΠΑΝΤΑ ΓΙΑ ΤΟ ΣΠΙΤΙ
ΟΙ ΚΑΛΥΤΕΡΕΣ ΔΙΕΥΘΥΝΣΕΙΣ
ΤΗΣ ΑΓΟΡΑΣ



ΓΡΑΦΟΥΝ
Γ. ΚΩΝΣΤΑΝΤΙΝΙΔΗΣ
Ζ. ΣΦΥΡΗ
ΤΖ. ΣΤΑΥΡΟΠΟΥΛΟΥ
Λ. ΒΑΒΥΛΟΠΟΥΛΟΥ
Β. ΜΑΤΖΑΡΟΓΛΟΥ
Ν. ΔΟΥΚΑ



ΕΠΙΠΛΑ

* Καταστήματα με Stock

ΑΒΑΞ

Λ. Κηφισίας 233, Κηφισιά, 210 6236.630, 210 6108.840/ Λ. Ποσειδώνος 60, Άλιμος, 210 9853.831, 210 9848.337, Αδριανοπούλεως 22, Θεσσαλονίκη, 2310 486.623, www.avaxdeco.gr

Εταιρεία «δύναμη» στο χώρο του επίπλου και της υψηλής αισθητικής, που αντιπροσωπεύει στην Ελλάδα τους πιο γνωστούς οίκους του εξωτερικού. Έπιπλα, διακοσμητικά και φωτιστικά, κυρίως κλασικά, που καταφέρνουν όμως να αποδίδουν το κύρος τους, χωρίς να γίνονται «βαριά». Έπιπλα συνώνυμα της κομψότητας και διαχρονικότητας, όπως Ralph Lauren, Baker, Poltrona Frau, Fendi και άλλα πολλά.

ΑΝΘΗΣ

Λ. Αλίου 42, Άλιμος, 210 9827.308, www.anthis.com

Η φήμη της οικογενειακής παράδοσης τους ακολουθεί εδώ και δεκαετίες. Τώρα και με γνωστούς οίκους του εξωτερικού.

BO CONCEPT

Λ. Κηφισίας 42 & Φραγκοκλησιάς, Μαρούσι, 210 6105.210/ Notos Home, Κρατινίου 5, πλ. Κοτζιά, 210 3743.165/ Λ. Αλίου 14, Άλιμος, 210 9858.540

Φιλοσοφία της εταιρείας είναι ο λιτός σχεδιασμός, η γεωμετρική και απλή γραμμή. Πολλαπλές προτάσεις για καναπέδες, τραπέζιες, κρεβατοκάμαρες, μικροέπιπλα και αξεσουάρ διακόσμησης. Μονάδες τοίχου, ράφια τοίχου, βιτρίνες, διαχωριστικά δωματίου – όλα τους με εξαιρετικές αποθηκευτικές λειτουργίες. Μπορείς ακόμη να ζωγραφίσεις την μελλοντική εικόνα του σπιτιού σου!

CANDLE LIGHT

Λ. Ανθούσας 50, Παλλήνη, 210 6034.206 www.candlelight.gr

Η Ανατολή συναντά τη Δύση σε έπιπλα για όλα τα στιλ. Στο showroom θα διαλέξεις έπιπλα αποκλειστικής εισαγωγής για minimal διακόσμηση, σε country στιλ ή ακόμα και έπιπλα φτιαγμένα ειδικά για το εξοχικό σου. Lounge μουσική σε χαλαρώνει και το espresso καφεδάκι σε περιμένει να το απολαύσεις τόσο, όσο και τις εξαιρετικές τιμές.

CASA DI PATSI

Λ. Κηφισίας 188, Κηφισιά, 210 8084.626/ Λ. Ποσειδώνος 75, Άλιμος, 210 9810.311/ Λ. Μεσογείων 515, Αγ. Παρασκευή, 210 6015.669/ Casa di Patsi Leather: Λ. Κηφισίας 231, Κηφισιά, 210 8012.211/ Λ. Ποσειδώνος 16, Καλαμάκι, 210 9889.316/ Stock: Ζακύνθου 2 & Οδυσσεώς, Μεταμόρφωση, 210 2850.233

Home design με style! Η εταιρεία απευθύνεται σε αυτούς

που ζητούν το στιλ και την άνεση σε περιβάλλον υψηλής αισθητικής και σύγχρονου design. Συνεργαζόμενοι οίκοι διεθνούς κύρους όπως Moroso, Porada κ.ά. εγγυώνται το αποτέλεσμα.

COCOMAT

Λ. Κηφισίας 193, Μαρούσι, 210 8056.691/ Τατοίου 165, Κηφισιά, 210 6251.971/ 25ης Μαρτίου και Παλαιολόγου, Χαλάνδρι, 210 6818.690/ Λ. Ποσειδώνος 1 & Ελλάς 2, Π. Φάληρο, 210 9847.227-8/ Πατησίων 236, Πατήσια, 210 8662.461-2/ Λ. Ποσειδώνος 56, Άλιμος, 210 9859.530/ Ηρώων Πολυτεχνείου 62, Τερψιθέα, Πειραιάς, 210 4287.710/ Λ. Βουλιαγμένης 70, Βούλα, 210 8994.880/ Λ. Μαραθώνος 53, Γέρακας, 210 6031.166/ Πατρ. Ιωακείμ 36, Κολωνάκι, 210 7246.108/ Φρεατύδος 43, Φρεατύδα, 210 4536.454/ Παύλου Μελά 11, Θεσσαλονίκη (Διαγώνιος), 2310 266.696/ Ανδριανούπολεως 24, Θεσσαλονίκη (Καλαμαριά), 2310 458.338/ Χάλκης 3, Θεσσαλονίκη (Πατριαρχικό Πυλαίας), 2310 451.600, www.cocomat.gr

Υπέροχα είδη για την κρεβατοκάμαρα, με απαλή υφή και αντιαλλεργικά υλικά. Φυσικό καουτσούκ, φύκια, αλογότριχα, κοκοφοίνικας, λινό και αγνό μαλλί. Στρώ-

DEDON

Λ. Κηφισίας 248, Χαλάνδρι, 210 6720.170, www.dedon.de

Εταιρεία συνώνυμη με το design επίπλων εξωτερικού χώρου. Πολυθρόνες, τραπέζια, σεζλόνγκ, daybeds κ.ά. σε σχέδια από τους πιο γνωστούς designers του εξωτερικού, για σπίτια που το στιλ και η κομψότητα είναι απλά απαραίτητα! Στην Ελλάδα αντιπροσωπεύεται από την Αβαξ.

ΔΕΛΟΥΔΗΣ

Λ. Κηφισίας 217 & Παρνασσού 2, Μαρούσι, 210 8061.759, www.deloudis.gr

Είναι, στη συνείδηση του ελληνικού κοινού, η εταιρεία που ταυτίζεται με το σύγχρονο design. Θα βρεις έπιπλα, φωτιστικά και διακοσμητικά αντικείμενα των διασημότερων οίκων του είδους, όπως Cassina, B&B Italia, Maxalto, Cappellini, Promemoria, Flexform, Acerbis-Morfos, Paola Lenti,

Έπιπλα, φωτιστικά και κεραμικά, όλα τους χειροποίητα και σχεδιασμένα από την Νταϊάνα Καρβούνη, με έμπνευση από τους από τις δεκαετίες του '40, του '50 και του '60.

ELITE STROM

Λ. Αλίου 2-4 & Λ. Ποσειδώνος, Άλιμος, 210 9886.043/ Λ. Πεντέλης 37 & Πριάμου, Βριλήσσια, 210 8100.675/ Λ. Βουλιαγμένης 64, Γλυφάδα, 210 9635.851/ Λ. Ηλιουπόλεως 62, Δάφνη, 210 9755.077/ Λ. Θησέως 1, Εκάλη, 210 8131.098/ Λ. Θηβών 485, Ίλιον, 210 5737.160/ Notos Home, πλ. Κοτζιά, 210 3743.148/ Λ. Κηφισίας 263Α, Κηφισιά, 210 8087.592/ Λ. Γρ. Λαμπράκη 122, Πειραιάς, 210 4135.567/ Λ. Μαραθώνος 80, Πικέρμι, 210 6043.441/ Λ. Κηφισίας 332, Χαλάνδρι, 210 6898.244/ Λ. Μεσογείων 315, Χολαργός, 210 6741.944/ Αιγαίου 63 & Λ. Ανδριανούπολεως, Καλαμαριά, Θεσ/νίκη, 2310 418.410/ Σβώλου 2, Κέντρο Θεσ/νίκης, 2310 220.227/ Info Franchise: 210 6250.211 & 212, www.elitestrom.gr. Και σε επιλεγμένα καταστήματα επίπλων.

Οι «ειδικοί στον καλό ύπνο» με εμπειρία 25 ετών και προϊόντα που δημιουργούνται με το μεράκι και τη γνώση ολόκληρων γενεών. Στρώματα κάθε τύπου, ολοκληρωμένες προτάσεις για την κρεβατοκάμαρα, αλλά και τα περιφημα σουπδικά προϊόντα ύπνου Hästens.

FABBRICA

Λ. Αλίου 52, Άλιμος, 210 9882.110 Νέος, Βιομηχανικός χώρος με έπιπλα φτιαγμένα από γερά, φυσικά υλικά. Καναπέδες με σκελετούς από μασίφ οξιά, πουπουλένια μαξιλάρια και κομψά υφάσματα, coffee tables, μοντέρνα κρεβάτια και άλλα πολλά υφάρια που ανακαλύπτεις στο φιλόξενο χώρο τους.

HABITAT

Golden Hall, 211 1815.015/ Notos Home, Κρατινίου 5, πλ. Κοτζιά, 210 3743.150

Για να κάνεις το χώρο σου design-άτο αλλά όχι εξεζητημένο, λιτό αλλά όχι μίνιμαλ. Θα βρεις σούπερ φωτιστικά, διακοσμητικά, υπέροχες συλλογές art de la table, λευκά είδη και φυσικά έπιπλα, και θα θέλεις να τα πάρεις όλα. Η χαρά του shopping για το σπίτι!

HOMAD

Κηφισίας 71, Μαρούσι, 210 6109.546, 210 6107.049/ Αλίου 79, Άλιμος, 210 9961.350, 210 9901.225, 210 9968.805, www.homad.eu Προτάσεις για το living room και το υπνοδωμάτιο. Κύριο χαρακτηριστικό των προϊόντων της η εξαιρετική σχέση ποιότητας-τιμής. Ένα επιτελείο εμπειρων συνεργατών θα σε βοηθήσει, προτείνοντάς σου την ιδανική λύση.

INTERNI

Αναπαύσεως 50, Βριλήσσια, 210 8036.700/ Λ. Κηφισίας 190, Χαλάνδρι, 210 6775.080/ Ηρακλείτου 4, Κολωνάκι, 210 3616.174/ Interni Concept Store:

καλών εργοστασίων με εγυθημένα αντιδιαρρηκτικά και θερμομονωτικά συστήματα, αλλά και ιταλικές κουζίνες κομμένες και ραμμένες στα μέτρα σας, και ντουλάπες από ειδική πολυμερισμένη επιφάνεια μεγάλης αντοχής σε υψηλές θερμοκρασίες και κτυπήματα.

LAURA ASHLEY

Βουκουρεστίου 28, Κολωνάκι, 210 3644.012, www.lauraashley.com

Όλα όσα χρειάζεται κανείς για να δημιουργήσει σε κάθε δωμάτιο του σπιτιού του την αίσθηση και την ατμόσφαιρα ενός γαλλικού μπουτυού, όπου η ρομαντική διάθεση χορεύει βολών με την καθημερινή άνεση. Τόσο όμορφα και τόσο κομψά που μπορούν να ενταχθούν άνετα σε σύγχρονα, λιτά και μινιμάλ περιβάλλοντα

MAVRIKI & CO

Π. Ιωακείμ 6, Κολωνάκι, 210 7241.966/ Κηφισίας 238, Χαλάνδρι, 210 6711.150/ Stock House, Ηροδότου 3, Κολωνάκι, 210 7221.503, www.mavriki.net

Άνετος χώρος με πολλά έπιπλα δυτικής φινέτσας και design, που συνδυάζονται με απωανατολίτικες φόρμες και υλικά. Ακόμα, πολύ καλαίσθητα αντικείμενα. Υπάρχει και ενδιαφέρουσα συλλογή με υφάσματα επιπλώσεων, με δυνατότερο σημείο τα εμπριμέ, ενώ μπορείς να παραγγείλεις κάποιο ύφασμα που έχεις δει κάπου και να σου το βρουν.

MEDIA STROM

Ο ύπνος για αυτή την εταιρεία σημαίνει ζωή. Πάνω σ' αυτό δουλεύουν εδώ και 3 δεκαετίες. Για να βρεις το στρώμα που ταιριάζει γάντι στο κορμί σου, κρεβάτια, έπιπλα υπνοδωματίου, λευκά είδη και αξεσουάρ για έναν ύπνο όνειρο. Για να βρείτε το πλησιέστερο κατάστημα Media Strom επισκεφτείτε το www.mediastrom.gr ή καλέστε το 210 3482.800

MILANODE

Λ. Ποσειδώνος 17, Άλιμος, 210 9855.950/ Λ. Μαραθώνος 81, Γέρακας, 210 6614.642/ Λ. Μαραθώνος, Γέρακας, 210 6046.358 Έπιπλα, μικροέπιπλα, κρεβατοκάμαρες, τραπέζιες, φωτιστικά και χαλιά για να φτιάξεις όλο σου το σπιτικό με στιλ και κομψότητα σε πολύ ελκυστικές τιμές. Το φιλικό προσωπικό θα σε βοηθήσει να πετύξεις το ιδανικό αποτέλεσμα.

MODECO

Μεσογείων 436, Αγ. Παρασκευή, 210 6008.292/ Υμηττού 40, Καισαριανή, 210 7290.100/ Λαγκαράτου 6, Πατήσια, 210 2016.215/ Ηρώων Πολυτεχνείου 86, Πειραιάς, 210 4287.944/



SMART HEAT

Λ. Δημοκρατίας 294, Αγ. Ανάργυροι, Αθήνα, 210 2311.272

Εδώ θα βρεις το ομώνυμο Smart Heat. Αερόθερμο τζακιού για απίστευτη οικονομία, που εκμεταλλεύεται τις απώλειες θερμότητας προς την καμινάδα μετατρέποντάς τη σε πολύτιμη ζέση για το χώρο σας, με λίγα ξύλα. Εύκολο στην τοποθέτηση, χωρίς ειδική εγκατάσταση, στα μέτρα σας κατόπιν παραγγελίας, μόνο με €240 + ΦΠΑ.

ματα και έπιπλα για όλο το σπίτι με την ίδια οικολογική ευαισθησία.

DAFI-DAFI

Λεωφ. Φυλής 167, Καματερό, 6η έξοδος Αττικής οδού, 210 2384.677 - 659

Κατασκευή σαλονιών sur mesure, σε ό,τι σχέδιο και με οποιοδήποτε ύφασμα ή δέρμα θέλεις. Αποσπώμενα υφάσματα για να πλένονται και δεύτερο ντύσιμο για να αλλάξεις ταπεταρία και διάθεση. Επίσης κρεβάτια με στρώμα, υπόστρωμα, κεφαλάρια. Συνεργασία με όλες τις στρωματοβιομηχανίες. Κατασκευή καρεκλών τραπέζιας και μαξιλάρια για κήπους, χτιστούς καναπέδες κ.λπ. Αναλαμβάνει και επαγγελματικούς χώρους, μπαρ, ξενοδοχεία, εστιατόρια. Τιμές super.

Fasem, Giorgetti, Living Divani, Sawaya & Moroni.

DESIGN PLAZA

Πάτου 4-10 (όπισθεν νοσοκομείου Υγεία & Μητέρα), 210 6850.611, www.designartshop.gr

Ο ναός-θεματοφύλακας του σύγχρονου σχεδιασμού όσον αφορά τα έπιπλα, φωτιστικά και αντικείμενα καθημερινής χρήσης. Αν παραθέταμε τη λίστα των σχεδιαστών, θα χρειάζομασταν βιβλίο. Το Μουσείο Design, που στεγάζεται στον ίδιο χώρο, αρχίζει από τον Macintosh, διανύει όλες τις τάσεις και τα ενδιαφέροντα μεσα ρεύματα και καταλήγει στα τέλη των 80s. Επίσης, κουζίνες σε μεγάλη γκάμα.

DIANNA KARVOUNIS

Λουκιανού 36, Κολωνάκι, 210 7254.844, www.dianakarvounis.com

Παναγή Τσαλδάρη 12, Περιστέρι, 210 5745.078, www.modeco.gr
Χαριτωμένα επίπλα και συνθέσεις για το παιδικό και εφηβικό δωμάτιο, αλλά και ολοκληρωμένες λύσεις για όλους τους χώρους, συλλογή λευκών ειδών και ειδικό πακέτο για φοιτητές.

MORPHOS

Π. Ράλλη 33Α, 210 3459.090/
Λ. Ποσειδώνος 57, 210 9884.060/
www.morphos.gr

Ένας εκ των παλαιών ιδρυτών του «Νέο Κατοικείν», ο Βασίλης Οικονόμου ακολουθεί σόλο καριέρα και αποδεικνύει την αγάπη του και το know how για τους καναπέδες. Σε πολλά σχέδια, σιλ, ποιότητες και ultra service. Καναπέδες κομμένοι και ραμμένοι στα μέτρα σας και επί παραγγελία. Διαθέτει και πολύ ωραία κρεβάτια σε όλα τα μεγέθη. Τραπεζία, σύνθετα, μπουφένες και τράστια γκάμα από μικρο-έπιπλα συμπληρώνουν την πρόταση Morphos, όλα τους σε τιμές που θα στηρίξουν μια σχέση για να κρατήσει μια ολόκληρη ζωή.

MYRAN

Φωκυλίδου 3, Κολωνάκι, 210 3824.744, www.myran.gr

Καθίσματα που ξεπηδούν από τις σελίδες του “Wallpaper”, φωτιστικά που φουσκώνουν και ξεφουσκώνουν μόνα τους (χωρίς εν τω μεταξύ να σταματούν να φωτίζουν), μικροαντικείμενα και άλλα πολλά, όλα τους καθαρή βόρεια μορφή. Μαγαζί-παράδεισος για τον ψαγμένο αρχιτέκτονα.

NATUZZI

Λ. Κηφισίας 166, Μαρούσι, 210 6146.481

Ένας χώρος τριών επιπέδων με τα best sellers της γνωστής ιταλικής φίρμας Natuzzi, που εξελίσσεται εδώ και 50 χρόνια στο χώρο του design. Στο νέο της χώρο εκθέτει τις τελευταίες τάσεις του επίπλου, με μια πλούσια συλλογή σε φωτιστικά, χαλιά και αξεσουάρ με την υπογραφή του οίκου. Η σχεδιαστική ομάδα του νέου καταστήματος Natuzzi, εκπαιδευμένη στην Ιταλία και εξειδικευμένη στη διαμόρφωση εσωτερικών χώρων, είναι έτοιμη να σε συμβουλευθεί σχετικά με την τέλεια διακόσμηση του χώρου σου, όσο εσύ απολαμβάνεις έναν espresso στο Natuzzi καφέ-μπαρ!

NEOSET

Δίκτυο καταστημάτων. Πληρ.: 210 6601.106, www.neoset.gr
60 είναι στο σύνολό τους τα καταστήματα της Neoset, είναι αδύνατον στατιστικώς να

μην έχεις επισκεφτεί έστω και ένα! Η ανθρωποκεντρική αισθητική των επίπλων θα σε κερδίσει αμέσως. Καναπέδες, πολυθρόνες, τραπέζια, κρεβατοκάμαρες, βιβλιοθήκες, αλλά και κουζίνες, όλα με απόλυτη λειτουργικότητα. Με τη βοήθεια των πωλητών-συμβούλων διακόσμησης αποκλείεται να μην επιλέξεις σωστά.

ROCHE BOBOIS

Λ. Κηφισίας 248, Χαλάνδρι, 210 6711.700/ Λ. Ποσειδώνος 55, Άλιμος, 210 9859.040/
Ανδριανούπολεως 22, Θεσσαλονίκη, 2310 486.624, www.roche-bobois.com

Ο γαλλικός οίκος που φέρνει στην Ελλάδα τις απόλυτες country chic και modern chic συλλογές. Έπιπλα, αντικείμενα, διακοσμητικά, φωτιστικά με χρώματα και σχέδια που, αν και μέσα στο σπίτι, δημιουργούν το κατάλληλο σκηνικό για να γίνεσαι ένα με την ύπαιθρο και τη φύση.

ROMA 5 DESIGN

Ρώμα 5, Κολωνάκι, 210 3601.039/
Ρώμα 8, Κολωνάκι

Το μαγαζί που αγάπησε το Wallpaper όταν ήρθε στην Αθήνα και ως εκ τούτου χαρακτηρίσε τον ιδιοκτήτη του «Βυζαντινό Versace». Απόλυτα προσπλωμένο στο σκανδιναβικό ντζιάιν.

ROOM

Αλιμου 91, Άλιμος, 210 9969.569/ Λ. Κηφισίας 41, Μαρούσι, 210 6858.200
Επίπλωση για το σπίτι από γνωστούς οίκους του εξωτερικού σε μοντέρνο ύφος

ROOM SERVICE

Φοίβης 16, Γλυφάδα, 210 8946.700/
Ηρόδοτου 33, Κολωνάκι, 210 7230.629/ Λ. Κηφισίας 228, Κηφισία, 210 8018.710/ Πρ. Κορομηλά 42, Θεσ/κη, 2310 286.099, www.roomservice.gr

Επώνυμοι designers και περισσότεροι από 100 οίκοι του εξωτερικού κρύβονται πίσω από τα επίπλα, τις πορσελάνες και τα υαλικά. Όλα σύγχρονα χαρακτηριστικά και μινιμαλιστικής αισθητικής.

SOFA COMPANY

Λ. Κηφισίας 282 & Υδρας 2, Χαλάνδρι, 210 6895.635/ Λ. Αλιμου 41, Άλιμος, 210 9842.350/ notoshome: Κρατινού 3-5, πλ. Κοτζιά (6ος όρ.), 210 3743.166/ Ν.Ε.Ο. Πατρών-Αθηνών 167, Πάτρα, 2610 439.953/ Λ. Καζαντζίκη 191, Χανιά, 28210 98120/ Ναυπλίου 23, Τρίπολη, 2710 227.222/ 28ης Οκτωβρίου 24, Λευκωσία, Κύπρος, +357 2246 4586/ www.sofacompany.gr

35 σχέδια σε καναπέδες, πολλά υφάσματα και ένας super μοντέρνος εκθεσιακός χώρος μόνο για σένα! Διαλέγεις τον καναπέ που σ' αρέσει, το υφάσμα που θα τον ντύσεις, τις διαστάσεις... και έτοιμος! Στο σπίτι σου άμεσα και σε πολύ καλή τιμή!

ΣΤΕΛΙΟΣ ΚΑΡΑΓΕΩΡΓΙΟΥ

Ανδριανίου 44, Ν. Ψυχικό, 210 6741.760

Ένας χώρος για όσους αναζητούν το χειροποίητο, ποιοτικό, ιδιαίτερο επίπλο. Αποκλειστικός αντιπρόσωπος της εταιρείας Teca Paris, αλλά και με εισαγωγές επίπλων πολλών διάσημων οίκων του εξωτερικού, όπως τις χειροποίητες δημιουργίες της Niki Jones.

STUDIO METAPLASI

Εργοστάσιο-εκθετήριο: Στ. Δαμάσκου 15, Αχαρνάι, 210 2402.607, www.studiometaplasia.gr

Έπιπλα σε μοντέρνα γραμμή με ποικιλία υφους, που σχεδιάζουν οι Έλληνες σχεδιαστές και εικαστικοί καλλιτέχνες Νίκος Ζουμπουλής, Τίτσα Γραϊκού, Σοφία Ζουμπούλη, οι οποίοι, μπορούν να αναλάβουν και την εσωτερική διακόσμηση ή κατασκευή επίπλων ανάλογα με το γούστο σας (limited edition).

ΥΦΑΣΜΑΤΑ ΕΠΙΠΛΩΣΕΩΝ

CRİPE

Λ. Κηφισίας 194, Χαλάνδρι, 210 6775.780/ Β. Όλγας 212, Θεσσαλονίκη, 2310 801.616, www.cripe.gr

Υφάσματα επιπλώσεων, κουρτίνες και ταπεταρίες τοίχων από αναγνωρισμένους οίκους σαν τους Zimmer + Rohde ή το γαλλικό Etamine. Μαζί και πολλά επίπλα σε ιδιαίτερο σιλ. Εντυπωσιακή γκάμα χρωμάτων, επαγγελματικό σέρβις.

ΒΙΟΚΑΡΠΕΤ HOME

Κεντρική Διάθεση: 5ο χλμ. Ε.Ο. Λαρίσης - Αθηνών, πληρ.: 2410 688.688

Η Βιοκαρπέτ είναι ο αποκλειστικός αντιπρόσωπος της ισπανικής αλυσίδας με είδη σπιτιού KA International και της Naf Naf στην Ελλάδα. Μεγάλη ποικιλία από κουρτίνες, ριχτήρια, υφάσματα επιπλώσεων, ψάθες, διακοσμητικά, μαξιλάρια, υπέρροχα επίπλα γαλλικής εξοχής και μοναδικά λευκά είδη.

MIKOS

Μητροπόλεως 66, Αθήνα, 210 3231.219-20, www.mikos.gr

Έπιπλα, διακοσμητικά αντικείμενα, υφάσματα και ταπεταρίες, σε σχέδια και χρώματα που θα σε καταπλήξουν. Οι «ειδικοί» βρίσκουν τις λύσεις σε οποιοδήποτε διακοσμητικό θέμα και μεταμορφώνουν το σπίτι σε μπτρόπολν του σιλ.

SETOFFEL

Λ. Κηφισίας 360 & Θερμοπυλών 7, Χαλάνδρι, 210 6834.831-2,



PITSOS

Η ελληνική εταιρεία που έχει γράψει ιστορία στις ηλεκτρικές συσκευές από το 1960 μέχρι και σήμερα. Ξεκίνησε με παραγωγή μικρών οικιακών συσκευών και έφτασε στο σήμερα με ψυγεία, πλυντήρια ρούχων, πιάτων και πολλά άλλα τελευταίας τεχνολογίας, οικολογικά και υψηλής ανάλυσης. 210 4277.879, www.pitsos.gr

www.seroffel.gr

Υφάσματα πολυτελείας για διάφορες χρήσεις –κουρτίνες και επίπλα–, που έρχονται από Ευρώπη και Αμερική. Οργάντζες, γάζες, ταφτάδες, λινά, βαμβακερά, καρό, ριγέ.

ΣΥΛΛΟΓΕΣ

Φωκυλίδου 7Α, Κολωνάκι, 210 3632.760, www.eurotextile.gr
Η λίστα με τους οίκους που αντιπροσωπεύονται είναι μεγαλύτερη, αλλά αξίζει να αναφερθεί ολόκληρη, δεδομένου ότι περιλαμβάνει όλα τα ονόματα που εγγυώνται ποιότητα και την τελευταία λέξη της μόδας στα υφάσματα επιπλώσεων: Manuel Canovas, Boussac/Romanex, Colefax & Fowler, Jane Churchill, Designers' Guild, Ralph Lauren, William Yeoward, Jim Thompson, Larsen, Fadini Borghi, Pierre Frey.

ART DE LA TABLE

BACCARAT

Βουκουρεστίου 21, Αθήνα, 210 3625.050/ Λ. Κηφισίας 238-240, Εμπορικό Κέντρο Μελά, Κηφισία, 210 6236.698-9/ Shop in Shop Notos Galleries Home: Κρατινού 3-5, πλ. Κοτζιά, 210 3743.206/ Golden Hall, Λ. Κηφισίας 37Α, Μαρούσι, 210 6832.710, www.baccarat.gr

Μια «ντισόδα πολυτέλειας», στην οποία το γαλλικό touch λαμπυρίζει και ξεχωρίζει στην έτσι κι αλλιώς υπερπολυτελή Βουκουρεστίου. Στο Baccarat θα βρείτε τα περιώνυμα άκρω συλλεκτικά κρύσταλλα και τα εξαιρετικά κοσμήματα

της διάσημης φίρμας.

*ΙΩΝΙΑ

Δίκτυο καταστημάτων Ιωνία και σε επιλεγμένα καταστήματα σε όλη την Ελλάδα. Stock: Μητροπόλεως Τιμοθέου 13, Νέα Ιωνία, 210 2723.934 Τηλέφωνο εξυπηρέτησης πελατών: 210 2593.600, www.yalco.gr
Σερβίτσια από φίνε πορσελάνη για το επίσημο τραπέζι, διακοσμημένα με πολύτιμα μέταλλα όπως χρυσό και πλατίνια, χαρούμενα σχέδια για καθημερινή χρήση, καθώς και τα λευκά all time classic. Η ελληνική απάντηση στην art de la table.

TUTTI QUANTI ΚΑΙ ΜΙΚΡΟ-ΑΝΤΙΚΕΙΜΕΝΑ

OCTOPUS

Σόλωνος 18, Κολωνάκι, 210 3636.677/ Ερμού 15, Σύνταγμα, 210 3246.726/ The Mall Athens, Μαρούσι, 210 6300.287/ Athens Metro Mall, Α. Βουλιαγμένης 276, Αγ. Δημήτριος, 210 9718.570/ Smart Park, Θέση Γυαλού, Σπάτα, 210 3455.646/ Αγ. Ιωάννου 24, Αγ. Παρασκευή, 210 6010.672/ Ρήγα Φεραίου 125, Πάτρα, 2610 622.548/ Mediterranean Cosmos, Θεσσαλονίκη, 2310 473.560/ Ροζάκη Αγγελής 13, Λαμία, 22310 35034/ Παπακυριαζή 15, Λάρισα, 2410 623.292/ Τσουδερών 13, Ρέθυμνο, Κρήτη, 28310 35585

Το κατάστημα F.T.C. (fancy-trendy-crazy) της πόλης, ο Θεός των μικρών πραγμάτων που κάνει τη ζωή μας να μοιάζει με θάύμα. Άπειρα είδη καθημερινής χρήσης και τρελές εμφανίσεις, αντικείμενα όπως ημερολόγια, ρολόγια τοίχου, ξυπνητήρια-καθίσματα, κουμπάρδες, αλλά και τοσιέρες, φρυγανιέρες και ό,τιβάλει ο νους σου, ζωγραφισμένα με funky διάθεση, cartoonιστική λογική για να κάνουν πιο ανάλαφρη την καθημερινότητα μας. Ιδανικά δώρα για μη ιδανικούς αυτόχειρες, μες στη χαρά της ζωής.

ΟΙΚΟΣ

Ηρόδοτου 26, Κολωνάκι, 210 7231.350/ Χάρητος 9, Κολωνάκι, 210 7254.587, www.oikos.gr

Το κατάστημα που καθιέρωσε το ντζιάιν ως μια υποθήωση των νέων ανθρώπων. Τεράστια συλλογή επίπλων και μικροαντικειμένων που έχουν μια πολύ ζεστή σχέση με την έννοια funky. Και e-shop, ώστε με ένα κλικ να έχεις τα προϊόντα που θέλεις στο χώρο σου.

ΛΕΥΚΑ ΕΙΔΗ

ASLANIS HOME

Αιόλου 39, Αθήνα, 210 5200.552/ Λ. Βουλιαγμένης 65, Γλυφάδα, 210 9606.616/ Λευκάδος 2B Μοσχάτο, 210 4838.073

Διάσημα και σε λογικές τιμές! Υφάσματα, λευκά είδη, χαλιά, συστήματα κουρτινών, πορσελάνες και

άλλα είδη σπιτιού με την υπογραφή του σχεδιαστή Μιχάλη Ασλάνη που θα ομορφύνουν το σπίτι σου.

NEF NEF

Ντάλιας 5, Αχαρνάι, 210 2462.042, www.nef-nef.gr

Ελληνική εταιρεία με παράδοση 50 χρόνων στο χώρο των λευκών ειδών. Με προϊόντα σε 300 καταστήματα σε όλη την Ελλάδα, εξαγωγές και στο εξωτερικό. Οπότε για σεντόνια, πετσέτες, μπουρνούζια, κουβερλί, κουβέρτες με πολύ καλή σχέση ποιότητας-τιμής, ξέρεις πού θα απευθυνθείς.

ΠΑΙΔΙΚΑ ΕΠΙΠΛΑ

INTERNI KIDS

Αναπαύσεως 50, Βριλησσία, 210 8036.700/ Εθν. Αντιστάσεως 135, Κολομαριά, Θεσ/νίκη, 2310 431.000
Στα καταστήματα Interni, μια «γωνιά» αφιερωμένη στα παιδιά και το «ντύσιμο» του προσωπικού τους χώρου. Κούνιες, κρεβατάκια, κομοδίνα, καρέκλες, γραφεία, ντουλάπες κ.ά. πολλά από την εταιρεία Woodwork που κάνουν ακόμα και τους μεγάλους να θέλουν να ξαναγίνουν παιδιά.

ΚΟΥΡΤΗΣ JUNIOR

Λ. Κηφισίας 114, Μαρούσι, 210 6122.614/ Θεσσαλονίκη: Εθνικής Αντιστάσεως 173, 2310 478.700, www.kourtis.gr
Ένα από τα μεγαλύτερα ονόματα στο χώρο του επίπλου και της διακόσμησης. Εδώ θα βρεις πολλές προτάσεις για παιδικά δωμάτια, που υπογράφονται από μεγάλα ονόματα του διεθνούς ντζιάιν.

*LARO

Ποσειδώνος 33, Άλιμος, 210 9843.965/ 14ο χλμ. Εθν. Οδού Αθηνών-Λαμίας, Μεταμόρφωση, 210 2801.430/ Λ. Κηφισίας 326, Χαλάνδρι, 210 6855.922/ Βασ. Όλγας 281, Θεσσαλονίκη, 2310 425410/ STOKK: 14ο χλμ. Εθν. Οδού Αθηνών-Λαμίας, Μεταμόρφωση, 210 2801.430/ Συνεργαζόμενα καταστήματα (Shop in a Shop) 1ο χλμ. οδού Καρλόβασι - Σάμου, 22730 33112/ 5ο χλμ. Ιωαννίνων-Αθηνών, 26510 94097, www.laro.gr
33 χρόνια παρουσίας στο παιδικό δωμάτιο και επίπλα που τα διακρίνει η ποιότητα, η εργονομία και η αισθητική. Όλα τα υλικά που χρησιμοποιεί είναι φυσικά, βερνίκια αβλαβή, χρώματα με βάση το νερό, φιλικά προς το χρήστη και το περιβάλλον. Βαμβακερά υφάσματα και μάλλινα χαλιά, φωτιστικά από χαρτί και ύφανση, και μια σειρά από όμορφα και πρωτότυπα διακοσμητικά και παιχνίδια που ανανεώνονται τακτικά. Ακόμη τα γερμανικά γραφεία και καθίσματα Moll.



Έμπειροι διακοσμητές θα βοηθήσουν στην επιλογή της ιδανικής λύσης.

NEOSET ΠΑΙΔΙΚΟ

Δίκτυο καταστημάτων.
Πληρ.: 210 6601.106, www.neoset.gr
Με 60 καταστήματα, πείρα χρόνων και πολλή αγάπη για το έπιπλο, δεν θα μπορούσε παρά να δημιουργεί εκτός από όμορφα σπίτια για μεγάλους και όμορφα «σπίτια» για παιδιά όλων των ηλικιών. Κρεβάτια, κούνιες, γραφεία, βιβλιοθήκες, διακοσμητικά, φωτιστικά και η πιο ντιζαϊνάτη σειρά παιδικών επίπλων σε σχέδιο του Karim Rashid.

STOKKE

www.stokke.com
Η νορβηγική εταιρεία που έκανε το παιδικό σκανδιναβικό design διάσημο. Από εκεί θα προμηθευτείς εργονομικά καρεκλάκια για μικρά και μεγάλα παιδιά, αλλάξίερές που γίνονται γραφεία, τραπέζια, κρεβάτια, κούνιες, καρτόνια, με λίγα λόγια ό,τι χρειάζεται ένα παιδί για να μεγαλώνει ευχάριστα και άνετα. Τα προϊόντα θα τα βρεις σε πολλά καταστήματα παιδικών ειδών σε όλη την Ελλάδα.

ΟΛΑ ΓΙΑ ΤΟ ΣΠΙΤΙ

NOTOS HOME

Κρατίνου 5, πλ. Κοτζιά, Αθήνα, 210 3743.000/Golden Hall, Α. Κηφισίας 37Α, Μαρούσι, 211 1815.000, www.notoshome.gr
Ό,τι παίζει στην ελληνική αγορά, ελληνικά και εισαγωγής, στο μοναδικό πολυκατάστημα για το σπίτι. Έπιπλα, φωτιστικά, χαλιά, λευκά είδη, υφάσματα, κουρτίνες, σερβίτσια, κρύσταλλα, διακοσμητικά, πορσελάνες, ντουλάπες, είδη κουζίνας, ηλεκτρικές συσκευές, είδη μπάνιου, παιδικό δωμάτιο. Με τη σφραγίδα των γνωστότερων οίκων όλης της Αθήνας και του εξωτερικού (IQNIA, Ralph Lauren, Coincasa, Habitat, Sofa Company, Cook Shop, Sia κ.λπ.). Μπαίνεις, διαλέγεις τα πάντα, έχοντας παρκάρει στο parking που διαθέτει, ντύνεις όλο το σπίτι και φεύγεις ήσυχο, γιατί η παράδοση είναι δική τους.

ZARA HOME

Ι. Μεταξά 36, Γλυφάδα, 210 8945.136
και σε ομώνυμα καταστήματα
Κατάστημα-έρωτας με την πρώτη ματιά, για όποιον διαβεί την πόρτα τους. Υπέ-

ροχα είδη για όλο το σπίτι με έμφαση στο μπάνιο, την λινόθηκη και την art de la table, που μας κάνουν να ξεχνάμε το κακό του αμπιλάζ και τις λίγο τσιμπιμένες τιμές, απ' ό,τι θα περίμενες για τη deco του Zara.

ΧΑΛΙΑ

ASLANOGLU CONTACT CARPETS

Δαβάκη 3-5, Αθήνα, 210 6980.690, www.aslanogloucc.gr
Για μοντέρνα χαλιά και μοκέτες από γνωστούς οίκους του εξωτερικού, όπως Capsalis, Stepeni, Limited Edition, Concept Handfufing και πολλούς άλλους. Ακόμη, θα σε βοηθήσουν όχι μόνο στην επιλογή της μοκέτας σου, αλλά και στην τοποθέτησή της με εξειδικευμένο προσωπικό, χωρίς δικό σου κόπο.

*ΒΙΟΚΑΡΠΕΤ

Κεντρική διάθεση: 5ο χλμ. Ε.Ο. Λαρίσης - Αθηνών. Πληροφορίες: 2410 688.688, Γρηγορίου Λαμπράκη 17, Πειραιάς, 210 4111.613-4/Α. Αθηνών 202, Περιστερί, 210 5325.040-1, www.biokarpet.gr
Όχι μόνο χαλιά - που έτσι και αλλιώς υπάρχουν σε τεράστια ποικιλία μοντέρνων και κλασικών σχεδίων - αλλά όλα όσα χρειάζονται για να ντυθεί το σπίτι από την κορυφή της τούχια! Υφάσματα, σεντόνια, ριχτάρια, είδη μπάνιου, όλα σε μεγάλη γκάμα και πολύ καλές ποιότητες.

PETRATOS

Α. Κηφισίας 228, Κηφισιά, 210 8015.855, www.orientalcarpets.gr
Χειροποίητα χαλιά, ολόμαλα, μεταξωτά, από Πακιστάν, Αφγανιστάν, Ινδία και Ανατολή σε ό,τι σχέδια και χρώματα βάλεις με το μυαλό σου. Κλασικά ή μοντέρνα μέσα από μια μεγάλη συλλογή με αυτή της Robinson Collection και τα χαλιά Jurgen Dulhmanns να ξεχωρίζουν.

KOYZINA

FRANKE

Αναπαύσεως 90, Βριλήσσια, 210 8037.400. Εξυπηρέτηση πελατών: 22991 50000, www.franke.gr
Φίνο σύγχρονο ντιζαϊν, ελβετική αξιοπιστία και εγγυημένη τεχνολογία. Τα πάντα γύρω από τις εντοιχιζόμενες συσκευές κουζίνας, πλήρης γκάμα και όλων των υπόλοιπων ηλεκτρικών συσκευών, νεροχύτες και μπαταρίες νερού υψηλής τεχνολογίας και εξαιρετικής ποιότητας. Επιπλέον, ολόκληρη η συλλογή

από τα περίφημα ανοξείδωτα συστήματα ειδών υγιεινής και μπάνιου της εταιρείας. Σε επιλεγμένα καταστήματα επίπλων κουζίνας και μπάνιου.

PETCO

Α. Κηφισίας 3, Φιλοθέη, 210 6837.400, www.petco.gr
Το motto της εταιρείας είναι -δικαιολογημένα- «τεχνολογία και αισθητική». Εδώ, θα βρεις τις πιο ωραίες ηλεκτρικές συσκευές, καθώς και έπιπλα για μια κουζίνα σύμπερ ντιζαϊν. Θα βρεις και τα ωραιότερα εμφάνισα και εξαιρετικής τεχνολογίας ψυγεία Smeq σε άπειρες εκδόχες και χρώματα.

ΜΠΑΝΙΟ

ΗΛΙΟΠΟΥΛΟΣ BATHROOM

Α. Κηφισίας & Σολωμού 1, Κηφισιά, 210 6233.460/ Βύσσης 23, Μοναστηράκι/ Α. Βάρης - Κορωπίου 12, Βάρη, 210 8996.009, www.iliopoulos.com.gr
Το Bathroom υποστηρίζεται από τη μακρόχρονη πείρα της Ηλιόπουλος Α.Ε., μιας

IDEAL STANDARD

Έκθεση: Α. Μεσογείων 265, Ν. Ψυχικό, 210 6790.880-2 και σε επιλεγμένα καταστήματα ειδών μπάνιου, www.idealstandard.gr
Γνωστό για την ποιότητα και την ποικιλία του στα είδη υγιεινής. Μοντέρνα κομμάτια που τα υπογράφουν διάσημοι σχεδιαστές όπως ο Marc Newson και ο Saddler, σε φωτεινά χρώματα και ανάλαφρη διάθεση, αλλά και πιο «καλαρό», έπιπλα και αντικείμενα για το μπάνιο. Επίσης, υδρομασάζ, καμπίνες, ντουζιέρες, παιδικό μπάνιο, home spa κ.ά.

MODA BAGNO + KITCHEN

Αναπαύσεως 50, Βριλήσσια, 210 8036.700/ Α. Κηφισίας 192, Χαλάνδρι, 210 6775.080/ Α. Αλμυρού 81, Άλιμος, 210 9652.680-2, 210 9886.333/ Εθν. Αντιστάσεως 135, Καλαμαριά, 2310 431.000 / www.modabagno.gr
Όνομα πασίγνωστο και συνώνυμο με την άριστη ποιότητα και την πρωτοπορία στο design στο χώρο του μπάνιου και της κουζίνας. Θα βρεις δάπεδα, πλακάκια, επενδύσεις, καμπίνες



από τις μεγαλύτερες και παλαιότερες εταιρείες στο χώρο και εστιάζει το ενδιαφέρον της στο συνδυασμό σχεδιαστικής τελειότητας και άριστης ποιότητας. Διαθέτει δημιουργίες των ισπανικών οίκων Cosmic και Antonio Miro By Altro, του ιταλικού οίκου Flaminia και του γερμανικού Laufen by Alessi. Μεγάλη συλλογή ειδών των πασίγνωστων οίκων Samuel Heath, Devon & Devon. Τα τελευταία χρόνια και με υπέροχα έπιπλα και αξεσουάρ για όλο το σπίτι

λουτρού, είδη κιγκαλερίας, σάουνας και υδρομασάζ, είδη υγιεινής και αξεσουάρ, υδραυλικά είδη υψηλών απαιτήσεων και είδη κρουνοποιίας. Επίσης οι περίφημες ψηφίδες του οίκου Bisazza. Εξυπακούεται και τα μεγαλύτερα ονόματα σχεδιαστών και οίκων παραγωγής.

VISION TANK

Φιλοξένου 20, Αθήνα, 210 9270.300
Αποκλειστικός αντιπρόσωπος μεγάλων εταιρειών σε έπιπλα μπάνιου και είδη υγιεινής design, υψηλής αισθητικής και ποιότητας. KOS, Rapsel, Royo Bath,

Hatria, Cogliati Cogliati, Sign, Supergrif και OASIS κάποιες από τις εταιρείες που θα συναντήσεις. Κάθε προϊόν έχει και μια διάσημη υπογραφή σχεδιαστή, όπως Matteo Thun και Philippe Starck κ.ά. Αναζήτησέ τα σε επιλεγμένα καταστήματα.

ΦΩΤΙΣΤΙΚΑ

LIGHT PLUS

Α. Βουλιαμένης 54, Βούλα, 210 9689.113-5
Κομψό και απλό το νέο κατάστημα, στο οποίο θα βρεις μοντέρνα έπιπλα, φωτιστικά και αντικείμενα που θα μεταμορφώσουν το χώρο σου σε ένα σπίτι, με δυο λέξεις, simply chic!

ΗΛΕΚΤΡΙΚΑ ΕΙΔΗ

BOSCH

210 4277.829, www.bosch-home.gr
Γερμανική εταιρεία με μεγάλη γκάμα ηλεκτρικών συσκευών για να εξοπλίσεις όλο σου το σπίτι, μια φορά και για πάντα. Ψυγεία, πλυντήρια ρούχων, κουζίνες, ακόμα και μικροσυσκευές που χαρακτηρίζονται για την τεχνολογική υπεροχή και την αντοχή τους στο χρόνο.

SIEMENS

210 4277.839, www.siemens-oikiakes.gr
Οι συστάσεις είναι περριπτες όταν ακούει κανείς το όνομα Siemens. Είναι η μεγαλύτερη γερμανική εταιρεία με ηλεκτρικές συσκευές για το σπίτι, «έξυπνες», αθάνατες τεχνολογικά και με αισθητική που καθλώνει.

ΠΙΣΙΝΕΣ

PISCINES IDEALES

Δαβάκη 18, Πεύκη, 210 6148.400/ Α. Λαυρίου 122, Παιανία, 210 6028.081
Ένα επιτελείο από άριστα καταρτισμένους και εξειδικευμένους επαγγελματίες (βλ. αρχιτέκτονες, πολιτικούς μηχανικούς και μηχανολόγους) βοηθά τους πελάτες στο σχεδιασμό του τύπου πισίνας που ονειρεύονται. Επίσης, αναλαμβάνουν την κατασκευή της και παρέχουν 10ετή εγγύηση. Επιπλέον, διαθέτουν όλα τα απαραίτητα αξεσουάρ, όπως π.χ. καλύμματα ασφαλείας

ευρωπαϊκών (ελβετικών) και αμερικανικών προδιαγραφών, που προφυλάσσουν από ατυχήματα, ενώ ταυτόχρονα προστατεύουν την πισίνα από φύλλα, σκόνη και ανεπιθύμητα σκουπίδια και περιορίζουν την εξάτμιση του νερού και την καταπόληση χημικών προϊόντων καθαρισμού.

ON-LINE ΚΑΤΑΣΤΗΜΑΤΑ

DESIGNSHOP.GR

Αναπαύσεως 8, Βριλήσσια, 210 3210.815
Διαδίκτυακo showroom με τα πιο design προϊόντα για το σπίτι. Κάθεσαι αναπαυτικά μπροστά στο laptop, κάνεις κλικ στο www.designshop.gr και μπαίνεις στον κόσμο του design. Εύκολα, και μέσα από πάρα πολλά και γνωστά έπιπλα, αντικείμενα και φωτιστικά διάσημων οίκων του εξωτερικού, διαλέγεις την επόμενη on line design αγορά σε τιμές εξαιρετικά δελεαστικές. Στο χώρο του καταστήματος θα πας για τους καφέ, καφέ με τους ιδιοκτήτες, να θαυμάσεις το χώρο που στεγάζουν την υπέροχη ιδέα τους και φυσικά για να σου δώσουν τις πιο design συμβουλές.

INTERNISTORE.COM

Η εταιρεία Interni επεκτείνεται και διαδικτυακά. Στο online shop θα βρούμε πάνω από 500 προϊόντα της γνωστής ποιότητας και αισθητικής Interni με τις υπογραφές διάσημων οίκων του εξωτερικού, σε έπιπλα, διακοσμητικά, είδη υγιεινής και όλα σε τιμές έκπληξη.

ΒΙΟΚΑΡΠΕΤ-HOMESHOP.GR

Ε, ναι, το online shop της αγαπημένης μας Biokarpet Home είναι γεγονός. Για τις καλύτερες αγορές σε υφάσματα, σεντόνια, παπλώματα, ριχτάρια και παιδικά λευκά είδη με την υπογραφή της Disney.

WWW.VRYSI.GR

Το site που θα εξοπλίσει το σπίτι σου με μπαταρίες-βρύσες, Επώνυμες, ευρωπαϊκές μπαταρίες μπάνιου, κουζίνας, ακόμα και επαγγελματικές, στη σωστή τιμή, με γραπτή δετή εργοστασιακή εγγύηση, άμεσα παραδοτέες, εκεί που θέλεις, σε όλη την Ελλάδα, χωρίς καμία επιβάρυνση!



Pello Weave by Casalis, χειροποίητο μοντέρνο κάλυμα από μάλλι υφάσα, εκτό πορσεγγελο διασάσεις & Bonnet by Casalis, pouf με γόλλνο κάλυμμα, design Liset van der Scheer



ASLANOGLOU
contractcarpets




COCO-MAT
sleep on nature

Τετραπλό σύστημα ύπνου.
Αχώριστοι για μια ζωή.



belgium | cyprus | china | france | germany | greece | netherlands | south korea | saudi arabia | spain | united states

T 210 6251971 | www.coco-mat.com  [coco-mat.gr](https://www.facebook.com/coco-mat.gr)